

**MIKALOR**



**MIKALOR**

## Низкое давление



<b>W1-W4</b> Хомут ушной одинарный	6 - 8
<b>W1-W4</b> Хомут ушной двойной	7 - 9
<b>W1-W4</b> Хомут ушной одинарный с внутренним кольцом W4	10 - 11
<b>W1-W4</b> Хомут P-образный DIN 3016	12 - 14
<b>W1</b> Хомут пружинный	16
<b>W1</b> Хомут проволочный	17
<b>W1</b> Хомут проволочный с винтом	18
<b>W1</b> Мини-хомут <i>Normal</i>	19
<b>W2</b> Хомут червячный открытый	20
<b>W4</b> Бесконечная лента и замок	21

## Среднее давление



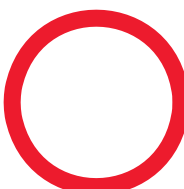
<b>W4</b> Хомут стягивающий	26
<b>W1</b> Хомут ушной бесступенчатый	27
<b>W4</b> Хомут зажимной	28
<b>W1</b> Хомут с постоянным диаметром S	29
<b>W1 - W2 - W3 - W4 - W5</b> ASFA -L Хомут червячный	30 - 34
<b>W1 - W2 - W3 - W4 - W5</b> ASFA -S Хомут червячный	35 - 39

## Высокое давление



<b>W1</b> Хомут Super для тяжелых условий эксплуатации	44
<b>W2 - W4 - W5</b> Хомут Supra для тяжелых условий эксплуатации	45 - 47

## Специальные хомуты



<b>W1</b> DIN 3021 Хомут с пружинной полосой для тяжелых условий эксплуатации	52
<b>W4</b> Хомут с двойным мостиком	54
<b>ASFA TI</b> Хомут титановый для шлангов	55
<b>W1</b> Хомут для глушителя	53
<b>W3</b> Внутренние кольца с тефлоновым покрытием для хомутов ASFA-L/S	56 - 57
<b>W3</b> Хомуты червячные ASFA -L /S с черным покрытием	58 - 59
<b>W3</b> Хомут червячный ASFA -S CT с постоянным натяжением	60
<b>W2</b> Хомут червячный с постоянным натяжением Supra CT для тяжелых условий эксплуатации	61

## Витрины и стенды



Стенды для червячных хомутов	66
Витрины для червячных хомутов	67

## Инструменты и принадлежности



Ручные инструменты	68
Автоматические инструменты	69

\* Данный каталог является собственностью Mikalor Group. Строго запрещается воспроизводить его, полностью или частично, в любой форме без предварительного письменного разрешения Mikalor Group или любой компании, входящей в группу. Невыполнение этого требования карается по закону.

\* Учитывая непрерывное техническое совершенствование и появление новых материалов, из которых изготавливаются показанные в настоящем каталоге изделия, Mikalor Group оставляет за собой право без предварительного уведомления изменять размеры, конструкцию и другие параметры изделий, улучшая их качество.

\* Настоящий каталог предназначен для коммерческого использования. Содержание каталога не является договором.



## **Mikalor, S.A.**

Компания Mikalor представлена на международном рынке метизов с 1943 года. Мы предлагаем широкий выбор высококачественных крепежных изделий для нужд современной промышленности. В Mikalor Group входят шесть компаний, в том числе Mikalor S.A.

Компания Damesa отвечает за продажу и доставку продукции, изготовленной различными компаниями – членами Mikalor Group.

Главное предприятие по производству хомутов и зажимов для шлангов расположено в городе Сабадел в 25 км от Барселоны. Современные производственные технологии, отмеченные сертификатами ISO 9001 и ISO 14001, гарантируют самое лучшее в мире качество хомутов и зажимов для шлангов.

Благодаря применению высоких технологий компания Mikalor заняла прочные позиции в таких секторах как производство автомобилей и крупной бытовой техники, а также в мировой промышленности в целом. Мы снабжаем такие известные компании как Atlas Copco, Caterpillar, Terex, Ducati, Mercedes-Benz HPE, Ferrari, что говорит о признании высокого качества и надежности нашей продукции.



## **Продукция Mikalor**

Мы стремимся удовлетворить самые высокие требования своих промышленных клиентов, предложить самый широкий ассортимент решений, постоянно работать над поддержанием и расширением своего положения на рынке. На всех этапах производства мы уделяем большое внимание экологическим аспектам.

В настоящее время Mikalor – единственная в мире компания, выпускающая червячные хомуты из чистого титана для шлангов, удовлетворяющие самым строгим требованиям промышленности.

Наш отдел НИОКР разработал изделия, как, например, наши знаменитые хомуты для тяжелых условий эксплуатации SUPER, ставшие образцом для всех остальных производителей.



## **Технология Mikalor**

Наши технологии позволяют предложить клиентам оптимальные крепления, приспособленные для их конкретных нужд.

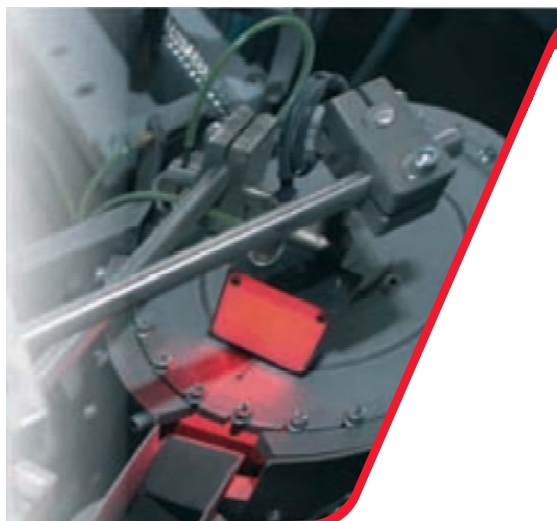
Mikalor Group резко отличается от остальных производителей тем, какое значение придается в нашей компании научно-исследовательским работам. Отдел НИОКР служит двигателем развития всей группы Mikalor, постоянно расширяет ассортимент тех решений, которые мы можем предложить клиенту.

Координация исследовательских проектов охватывает весь жизненный цикл нового изделия, от проектирования до разработки, изготовления прототипов, испытаний и изготовления оснастки.

Мы работаем рука об руку с исследовательскими отделами наших клиентов над поиском оптимального крепления для каждого конкретного случая.

Большая часть изделий, спроектированных и изготовленных компанией Mikalor, запатентована по всему миру.





## Наши цели

Мы стремимся распространять корпоративную культуру, главная цель которой – полное удовлетворение запросов наших клиентов. Чтобы добиться этого, Mikalor Group постоянно инвестирует в технологии и человеческие ресурсы, обеспечивает высокое качество нашей продукции и производственных процессов.

Все производство продукции Mikalor Group сосредоточено в компаниях нашей группы. Мы не привлекаем субподрядчиков. Мы предпочитаем сохранять полный контроль над всеми процессами, от проектирования до доставки своей продукции клиенту.

Таким образом мы можем гарантировать изготовление продукции высшего качества в оптимальных условиях.



## Будущее Mikalor

Мы в Mikalor сами создаем свое будущее в тесном сотрудничестве со своими клиентами и в полном соответствии с действующим экологическим законодательством.

Mikalor и остальные компании группы уже работают и продолжают неустанно работать над тем, чтобы достойно справиться со стоящими перед нами вызовами.

Наше стремление к совершенству, которым отличается наша компания с момента своего образования в 1943 году, позволило обеспечить превосходное качество нашей продукции и несравненную репутацию Mikalor Group в мире.

## Указатель используемых материалов в соответствии с международными нормами

		DIN (Германия)	AISI (США)	EN (ЕС)	AFNOR (Франция)	UNI (Италия)
W1	ВИНТ	1.0213		Qst 36-3 оцинкованная сталь Cr3		
	ЛЕНТА И ЗАМОК	1.0935		Оцинкованная сталь Cr3		
W2	ВИНТ	1.0213		Qst 36-3 оцинкованная сталь Cr3		
	ЛЕНТА И ЗАМОК	1.4016	430	X6Cr17		
W3	ВИНТ	1.4016	430	X6Cr17	Z8C 17	X8Cr 17
	ЛЕНТА И ЗАМОК	1.4016	430	X6Cr17	430 S 17	X8Cr 17
W4	ВИНТ	1.4031	304	X5CrNi1810	Z7CN 18-09	X5 CrNi1810
	ЛЕНТА И ЗАМОК	1.4031	304	X5CrNi1810	304 S 16 304 S 31	X5 CrNi1810
W5	ВИНТ	1.4571	316	X6CrNiMoTi17122	Z6CNDT 17-12 320 S 31	X6 CrNiMo Ti17 12
	ЛЕНТА И ЗАМОК	(1.4401)	316	(X5CrNiMo17122)	(Z7 CDN 17-12-02)	(X5 CrNiMo 17 12)



**MIKALOR**



***Низкое давление***

W1

# Хомут ушной одинарный

Оцинкованная низкоуглеродистая сталь



## Хомут ушной одинарный – A10R W1

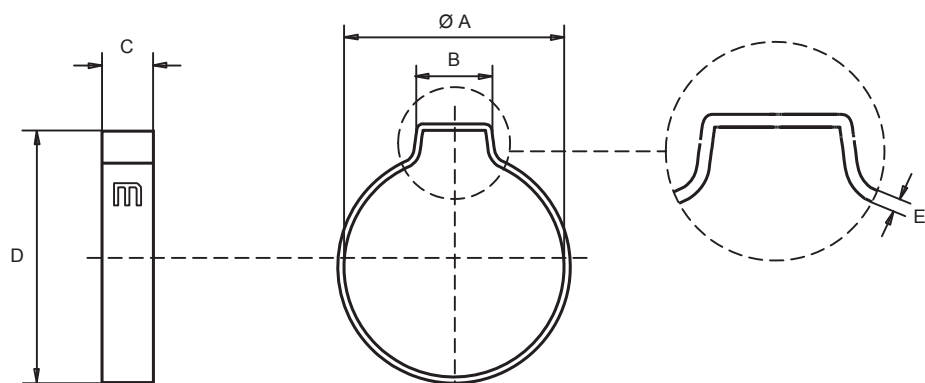
Описание	Ø Шланга		Класс W1	A	B	C	D	E	Кол-во в коробке	Упаковка	Цвет
	мин.	макс.									
Ушной одинарный хомут представляет собой экономичное решение для соединения шлангов, по которым проходит воздух или жидкость в условиях, где нет особых требований. Простая конструкция хомута обеспечит надежное соединение. Края хомута закруглены, чтобы не повредить шланг. Ушные одинарные хомуты устанавливаются легко, быстро и безопасно.	7	9	03012080	9,3	5,5	6,0	13,0	0,8	1000	8000	БЕЛЫЙ
	8	10	03012072	10,3	6,0	6,0	14,0	0,8	1000	8000	БЕЛЫЙ
	9	11	03012013	11,3	6,5	6,5	15,0	0,8	1000	8000	БЕЛЫЙ
	10	12	03012021	12,3	7,0	6,5	16,0	0,8	500	8000	БЕЛЫЙ
	11	13	03012030	13,3	7,5	6,5	17,0	0,9	500	8000	БЕЛЫЙ
	12	14	03012048	14,3	8,0	7,0	18,5	1,0	500	4000	БЕЛЫЙ
	14	16	03012056	16,3	8,5	7,0	20,5	1,1	500	4000	БЕЛЫЙ
	16	18	03012064	18,5	9,5	7,0	23,0	1,2	500	4000	БЕЛЫЙ

\* См. инструкцию по использованию инструментов на стр. 68 и 69.

### W1 Материалы

**Лента:**  
St 34 сталь (DIN 2393 C)

**Покрытие:**  
Серебристо-белая оцинковка  
Cr3





W1

# Хомут ушной двойной

Оцинкованная низкоуглеродистая сталь



## Хомут ушной двойной – A20R W1

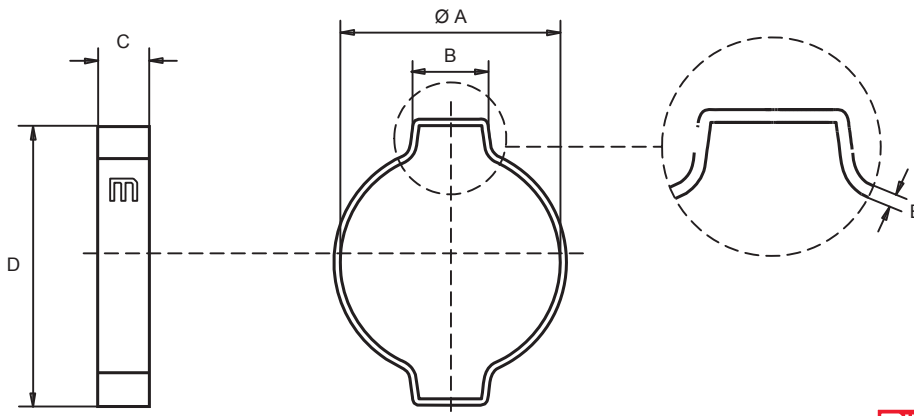
Описание	Ø Шланга мин.	Шланга макс.	Класс W1	A	B	C	D	E	Кол-во в коробке	Упаковка	Цвет
Двойной ушной хомут представляет собой экономичное решение для соединения шлангов, по которым проходит воздух или жидкость в условиях, где нет особых требований. Два «уха» обеспечивают дополнительную прочность крепления и помогают сохранять постоянное давление по окружности шланга. Установка более точная и гибкая. Простая конструкция двойного хомута обеспечит плотное прилегание и надежное соединение. Края хомута закруглены, чтобы не повредить шланг.	5	7	03012101	7,3	4,3	6,0	11,0	0,6	2000	16000	БЕЛЫЙ
	7	9	03012110	9,3	4,8	6,0	13,5	0,8	1000	16000	БЕЛЫЙ
	9	11	03012128	11,3	5,3	6,5	17,0	0,8	1000	8000	БЕЛЫЙ
	10	12	03012099	12,3	5,5	6,5	18,0	0,9	1000	8000	БЕЛЫЙ
	11	13	03012136	13,3	5,8	6,5	19,0	0,9	500	8000	БЕЛЫЙ
	13	15	03012144	15,3	6,3	7,0	21,5	1,0	500	4000	БЕЛЫЙ
	14	17	03012152	17,5	6,6	7,0	24,0	1,2	500	4000	БЕЛЫЙ
	15	18	03012160	18,5	7,0	7,5	25,0	1,2	500	500	БЕЛЫЙ
	17	20	03012179	20,5	7,6	7,5	27,0	1,2	250	2000	БЕЛЫЙ
	18	21	03012187	21,5	7,9	8,0	28,0	1,2	250	2000	БЕЛЫЙ
	20	23	03012195	23,5	8,5	8,0	31,0	1,3	250	2000	БЕЛЫЙ
	22	25	03012208	25,5	9,1	8,5	33,0	1,4	200	1600	БЕЛЫЙ
	23	27	03012216	27,5	9,4	8,5	35,0	1,4	200	1600	БЕЛЫЙ
	25	28	03012224	28,5	10,0	9,0	36,0	1,4	200	200	БЕЛЫЙ
	28	31	03012232	31,5	10,6	9,0	39,0	1,4	100	800	БЕЛЫЙ
	31	34	03012240	34,5	11,0	9,5	42,0	1,4	100	800	БЕЛЫЙ
	Двойной ушной хомут широко применяется в простых соединениях шлангов.	34	37	03012259	37,5	11,5	9,5	46,0	1,6	100	800
37		40	03012267	40,5	12,0	10,0	49,0	1,6	100	100	БЕЛЫЙ
40		43	03012275	43,5	12,5	10,0	53,0	1,6	75	600	БЕЛЫЙ
43		46	03012283	46,5	13,0	10,5	56,0	1,6	75	75	БЕЛЫЙ

\* См. инструкцию по использованию инструментов на стр. 68 и 69.

### W1 Материалы

**Лента:**  
St 34 сталь (DIN 2393 C)

**Покрытие:**  
Серебристо-белая оцинковка  
Cr3



**W4**

# Хомут ушной одинарный

## Нержавеющая сталь

Нержавеющая сталь AISI-304 (A2)



### Одинарный ушной хомут - A10R INOX W4

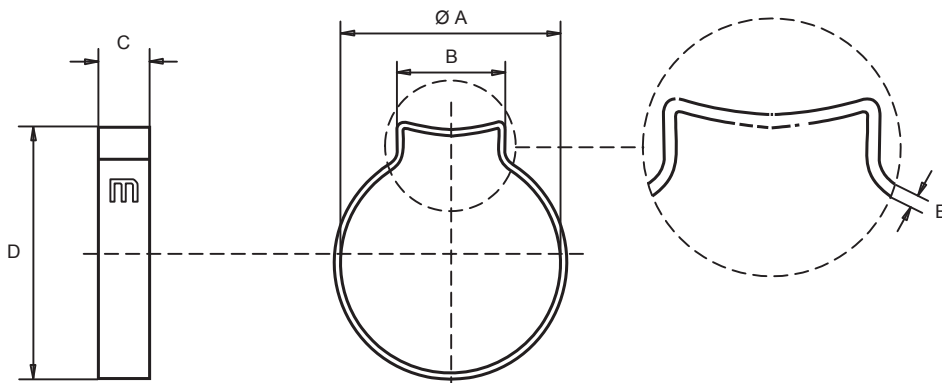
Описание	Ø Шланга		Класс W4	A	B	C	D	E	Кол-во в коробке	Упаковка	Цвет
	мин.	макс.									
Одинарный ушной хомут представляет собой экономичное решение для соединения шлангов, по которым проходит воздух или жидкость в условиях, где нет особых требований. Хомуты изготовлены из стали AISI-304, поэтому обладают отличной устойчивостью к коррозии. Они рекомендованы для применения под открытым небом. Как и все ушные хомуты они обеспечивают надежное соединение.	7	9	23012440	9,3	5,5	6,0	13,0	0,8	1000	16000	НЕРЖ
	8	10	23012087	10,3	6,0	6,0	14,0	0,8	1000	16000	НЕРЖ
	9	11	23012010	11,3	6,5	6,5	15,0	0,8	1000	8000	НЕРЖ
	10	12	23012028	12,3	7,0	6,5	16,0	0,8	1000	8000	НЕРЖ
	11	13	23012036	13,3	7,5	6,5	17,0	0,8	500	8000	НЕРЖ
	12	14	23012044	14,3	8,0	7,0	18,5	1,0	500	8000	НЕРЖ
	13	15	23012079	15,3	8,0	7,0	19,5	1,0	500	4000	НЕРЖ
	14	16	23012052	16,3	8,5	7,0	20,5	1,0	500	4000	НЕРЖ
	15	17	23012458	17,5	9,0	7,0	22,0	1,0	500	4000	НЕРЖ
	16	18	23012060	18,5	9,0	7,0	23,0	1,0	500	4000	НЕРЖ
	17	19	23012423	19,5	9,5	7,5	24,0	1,0	250	2000	НЕРЖ
18	20	23012431	20,5	10,0	7,5	25,0	1,0	250	2000	НЕРЖ	

\* См. инструкцию по использованию инструментов на стр. 68 и 69.

#### W4 Материалы

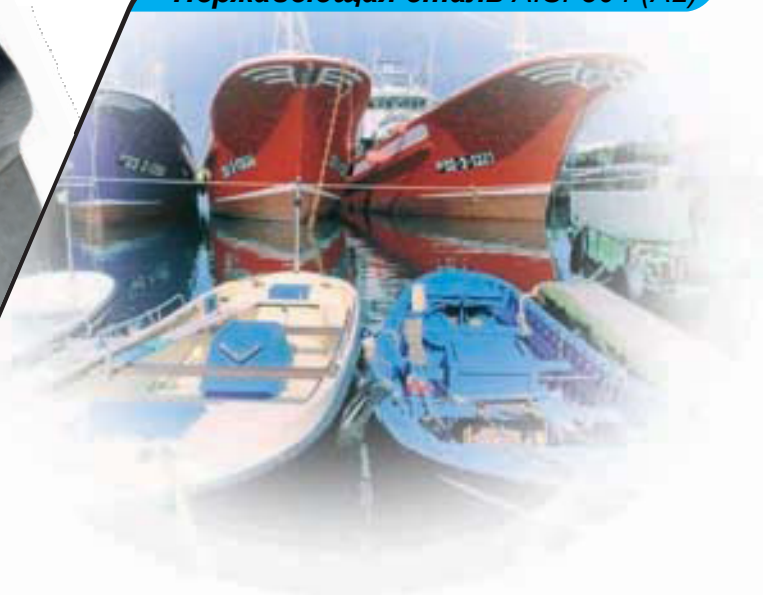
**Лента:**  
AISI-304  
Нержавеющая сталь (A2)

**Покрытие:**  
100 % Нержавеющая сталь



**W4**

# Хомут ушной двойной Нержавеющая сталь

**Нержавеющая сталь AISI-304 (A2)**

## Хомут ушной двойной - A20R INOX W4

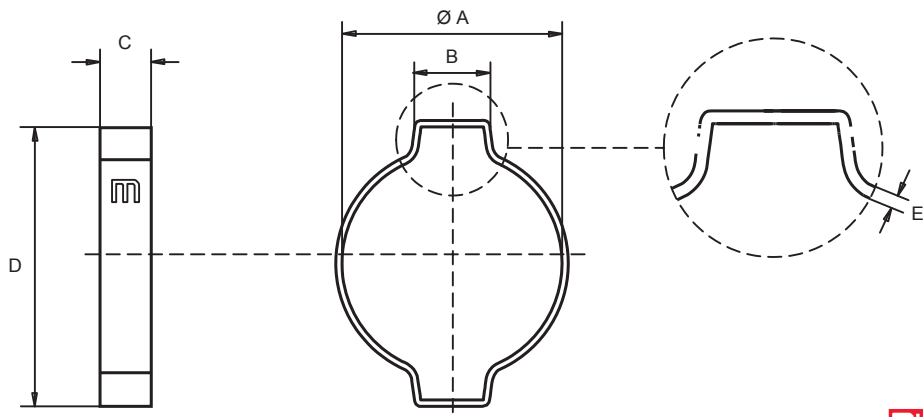
Описание	Ø Шланга		Класс W4	A	B	C	D	E	Кол-во в коробке	Упаковка	Цвет
	мин.	макс.									
Ушной двойной хомут представляет собой экономичное решение для соединения шлангов, по которым проходит воздух или жидкость в условиях, где нет особых требований. Два «уха» обеспечивают дополнительную прочность крепления и помогают сохранять постоянное давление по окружности шланга. Установка более точная и гибкая. Простая конструкция двойного хомута обеспечит плотное прилегание и надежное неразъемное соединение. Края хомута закруглены, чтобы не повредить шланг. Хомуты изготовлены из стали AISI-304, поэтому обладают отличной устойчивостью к коррозии. Они рекомендованы для применения под открытым небом.	5	7	23012108	7,3	4,3	6,0	11,5	0,6	2000	16000	НЕРЖ
	7	9	23012116	9,3	4,8	6,0	14,5	0,8	1000	16000	НЕРЖ
	9	11	23012124	11,3	5,3	6,5	16,5	0,8	1000	8000	НЕРЖ
	11	13	23012132	13,3	5,8	6,5	19,0	0,8	500	8000	НЕРЖ
	13	15	23012140	15,3	6,3	7,0	21,5	1,0	500	4000	НЕРЖ
	14	17	23012159	17,5	6,6	7,0	24,0	1,0	500	4000	НЕРЖ
	15	18	23012167	18,5	7,0	7,5	25,0	1,0	500	4000	НЕРЖ
	17	20	23012175	20,5	7,6	7,5	27,0	1,0	250	2000	НЕРЖ
	18	21	23012183	21,5	7,9	8,0	28,5	1,0	250	2000	НЕРЖ
	20	23	23012191	23,5	8,5	8,0	30,5	1,0	250	2000	НЕРЖ
	22	25	23012204	25,5	9,1	8,5	33,5	1,2	200	1600	НЕРЖ

\* См. инструкцию по использованию инструментов на стр. 68 и 69.

### W4 Материалы

**Лента:**  
AISI-304  
Нержавеющая сталь (A2)

**Покрытие:**  
100 % Нержавеющая  
сталь



**W1**

# Хомут ушной одинарный

С внутренним кольцом из нержавеющей стали



## Хомут ушной одинарный - A10RB W1

Описание	Ø Шланга		Класс W1	A	B	C	D	E	F	G	Кол-во в коробке	Упаковка	Цвет
	мин.	макс.											
Ушной одинарный хомут представляет собой экономичное решение для соединения шлангов, по которым проходит воздух или жидкость в условиях, где нет особых требований. Внутреннее кольцо плотно обжимает шланг, а фаска на кромках хомута защищает шланг от повреждения при установке. Одинарный ушной хомут рекомендуется применять для шлангов из непрочных материалов.	7,5	8,5	03011009	9,3	5,5	6,0	13,0	0,8	8,5	7,8	1000	8000	БЕЛЫЙ
	8,0	9,5	03011010	10,3	6,0	6,0	14,0	0,8	9,5	7,8	1000	8000	БЕЛЫЙ
	9,0	10,5	03011029	11,3	6,5	6,5	15,0	0,8	10,5	7,8	1000	8000	БЕЛЫЙ
	10,0	11,5	03011037	12,3	7,0	6,5	16,0	0,8	11,5	7,8	500	8000	БЕЛЫЙ
	10,5	12,5	03011045	13,3	7,5	6,5	17,0	0,9	12,5	7,8	500	8000	БЕЛЫЙ
	11,5	13,3	03011053	14,3	8,0	7,0	18,5	1,0	13,3	8,8	500	4000	БЕЛЫЙ
	13,0	15,3	03011061	16,3	8,5	7,0	20,5	1,1	15,3	8,8	500	4000	БЕЛЫЙ
15,0	17,3	03011070	18,5	9,5	7,0	23,0	1,2	17,3	8,8	500	4000	БЕЛЫЙ	

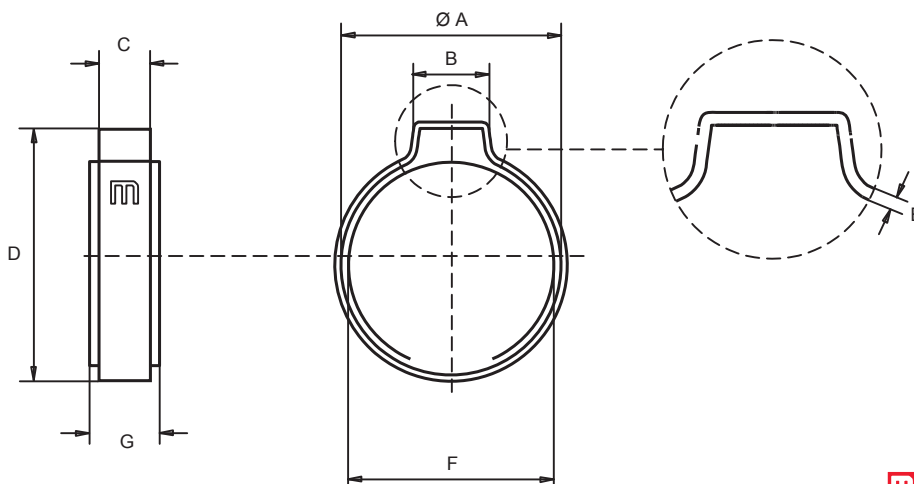
\* См. инструкцию по использованию инструментов на стр. 68 и 69.

### W1 Материалы

**Лента:**  
St 34 сталь (DIN 2393 C)

**Покрытие:**  
Серебристо-белая оцинковка  
Cr3

**Внутреннее кольцо:**  
Нержавеющая сталь AISI-301





W4

# Хомут ушной одинарный Нержавеющая сталь



С внутренним кольцом из нержавеющей стали



## Хомут ушной одинарный - A10RI W4

Описание	Ø Шланга		Класс W4	A	B	C	D	E	F	G	Кол-во в коробке	Упаковка	Цвет
	мин.	макс.											
Ушной одинарный хомут представляет собой экономичное решение для соединения шлангов, по которым проходит воздух или жидкость в условиях, где нет особых требований. Внутреннее кольцо плотно обжимает шланг, а фаска на краях хомута защищает шланг от повреждения при установке.	7,5	8,5	23012300	9,3	5,5	6,0	13,0	0,8	8,5	7,8	2000	16000	НЕРЖ
	8,2	9,5	23012319	10,3	6,0	6,0	14,0	0,8	9,5	7,8	1000	8000	НЕРЖ
	9,0	10,5	23012327	11,3	6,5	6,5	15,0	0,8	10,5	7,8	1000	8000	НЕРЖ
	10,0	11,5	23012335	12,3	7,0	6,5	16,0	0,8	11,5	7,8	1000	8000	НЕРЖ
	10,5	12,5	23012343	13,3	7,5	6,5	17,0	0,8	12,5	7,8	500	8000	НЕРЖ
	11,5	13,5	23012351	14,3	8,0	7,0	18,5	1,0	13,5	7,8	500	4000	НЕРЖ
	12,5	14,5	23012360	15,3	8,0	7,0	19,5	1,0	14,5	8,8	500	4000	НЕРЖ
	13,0	15,3	23012378	16,3	8,5	7,0	20,5	1,0	15,3	8,8	500	4000	НЕРЖ
	14,0	16,3	23012386	17,5	9,0	7,0	22,0	1,0	16,3	8,8	250	4000	НЕРЖ
Хомуты изготовлены из стали AISI-304, поэтому обладают отличной устойчивостью к коррозии. Эти хомуты рекомендуется использовать под открытым небом и в морских условиях.	15,0	17,3	23012394	18,5	9,5	7,0	23,0	1,0	17,3	8,8	250	4000	НЕРЖ
	16,0	18,3	23012407	19,5	9,5	7,5	24,0	1,0	18,3	9,8	250	2000	НЕРЖ
	17,0	19,3	23012415	20,5	10,0	7,5	25,0	1,0	19,3	9,8	200	2000	НЕРЖ

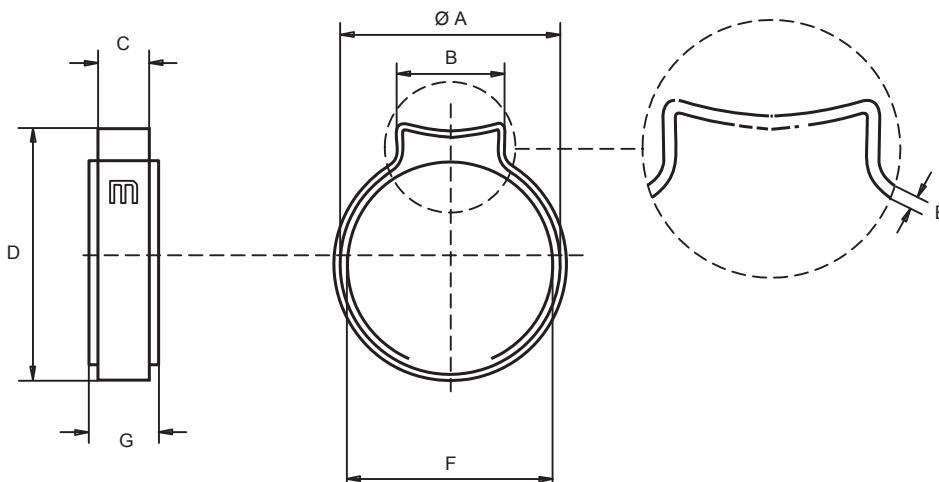
\* См. инструкцию по использованию инструментов на стр. 68 и 69.

### W4 Материалы

**Лента:**  
AISI-304  
Нержавеющая сталь (A2)

**Покрyтие:**  
100 % Нержавеющая сталь

**Внутреннее кольцо:**  
AISI-301  
Нержавеющая сталь



W1

# Хомут P-образный с резиновым покрытием

DIN: 3016



## Хомут P-образный с резиновым покрытием W1

Описание	Код изделия	Класс AGD	Ø Шланга	Ширина ленты а	d	Болт с метр. резьбой	Кол-во в коробке	Упаковка
Такие соединительные хомуты известны на рынке как «P-хомуты». Они изготовлены из оцинкованной ленты из низкоуглеродистой стали, покрытой каучуком ЭПДМ. Резиновое покрытие обеспечивает плотное и безопасное соединение в зоне обжима и защищает от вибрации. Отверстия для болта на концах ленты укреплены стальными накладками, повышающими прочность крепления. P-хомуты рекомендуется применять для крепления труб, монтажа электрических кабелей и шлангов в самых разных условиях эксплуатации.	AGD 5/12	03003856	5	12	5,3	M.5	200	200
	AGD 6/12	03003864	6	12	5,3	M.5	200	200
	AGD 8/12	03003880	8	12	5,3	M.5	200	200
	AGD 10/12	03003901	10	12	5,3	M.5	200	200
	AGD 12/12	03003928	12	12	5,3	M.5	200	200
	AGD 13/12	03003936	13	12	5,3	M.5	200	200
	AGD 14/12	03003944	14	12	5,3	M.5	200	200
	AGD 15/12	03003952	15	12	5,3	M.5	200	200
	AGD 16/12	03003960	16	12	5,3	M.5	200	200
	AGD 17/12	03003979	17	12	5,3	M.5	200	200
	AGD 18/12	03003987	18	12	5,3	M.5	200	200
	AGD 19/12	03003995	19	12	5,3	M.5	200	200
	AGD 20/12	03004007	20	12	5,3	M.5	200	200
	AGD 21/12	03004015	21	12	5,3	M.5	100	100
	AGD 22/12	03004023	22	12	5,3	M.5	100	100
	AGD 23/12	03004031	23	12	5,3	M.5	100	100
	AGD 24/12	03004040	24	12	5,3	M.5	100	100
	AGD 25/12	03004058	25	12	5,3	M.5	100	100
	AGD 26/12	03004066	26	12	5,3	M.5	100	100
	AGD 27/12	03004074	27	12	5,3	M.5	100	100
	AGD 28/12	03004082	28	12	5,3	M.5	100	100
	AGD 6/15	03004664	6	15	6,4	M.6	200	200
	AGD 8/15	03004680	8	15	6,4	M.6	200	200
	AGD 10/15	03004701	10	15	6,4	M.6	200	200
	AGD 12/15	03004728	12	15	6,4	M.6	200	200
	AGD 13/15	03004736	13	15	6,4	M.6	200	200
	AGD 14/15	03004744	14	15	6,4	M.6	200	200
	AGD 15/15	03004752	15	15	6,4	M.6	200	200
	AGD 16/15	03004760	16	15	6,4	M.6	200	200
	AGD 17/15	03004779	17	15	6,4	M.6	200	200
	AGD 18/15	03004787	18	15	6,4	M.6	200	200
	AGD 19/15	03004795	19	15	6,4	M.6	200	200
	AGD 20/15	03004808	20	15	6,4	M.6	200	200
AGD 21/15	03004816	21	15	6,4	M.6	100	100	
AGD 22/15	03004824	22	15	6,4	M.6	100	100	



### Хомут P-образный с резиновым покрытием W1

Код изделия	Класс AGD	Ø Шланга	Ширина ленты а	d	Болт с метр. резьбой	Кол-во в коробке	Упаковка
AGD 23/15	03004832	23	15	6,4	M.6	100	100
AGD 25/15	03004859	25	15	6,4	M.6	100	100
AGD 26/15	03004867	26	15	6,4	M.6	100	100
AGD 28/15	03004883	28	15	6,4	M.6	100	100
AGD 30/15	03004904	30	15	6,4	M.6	100	100
AGD 32/15	03004920	32	15	6,4	M.6	100	100
AGD 34/15	03004947	34	15	6,4	M.6	100	100
AGD 35/15	03004955	35	15	6,4	M.6	100	100
AGD 37/15	03004971	37	15	6,4	M.6	100	100
AGD 38/15	03004980	38	15	6,4	M.6	100	100
AGD 40/15	03005000	40	15	6,4	M.6	100	100
AGD 11/20	03005510	11	20	8,4	M.8	100	100
AGD 12/20	03005528	12	20	8,4	M.8	100	100
AGD 13/20	03005536	13	20	8,4	M.8	100	100
AGD 14/20	03005544	14	20	8,4	M.8	100	100
AGD 15/20	03005552	15	20	8,4	M.8	100	100
AGD 16/20	03005560	16	20	8,4	M.8	100	100
AGD 18/20	03005579	18	20	8,4	M.8	100	100
AGD 19/20	03005587	19	20	8,4	M.8	100	100
AGD 20/20	03005595	20	20	8,4	M.8	100	100
AGD 21/20	03005608	21	20	8,4	M.8	50	50
AGD 22/20	03005616	22	20	8,4	M.8	50	50
AGD 23/20	03005624	23	20	8,4	M.8	50	50
AGD 24/20	03005632	24	20	8,4	M.8	50	50
AGD 25/20	03005640	25	20	8,4	M.8	50	50
AGD 27/20	03005667	27	20	8,4	M.8	50	50
AGD 28/20	03005675	28	20	8,4	M.8	50	50
AGD 30/20	03005691	30	20	8,4	M.8	50	50
AGD 32/20	03005712	32	20	8,4	M.8	50	50
AGD 34/20	03005739	34	20	8,4	M.8	50	50
AGD 35/20	03005747	35	20	8,4	M.8	50	50
AGD 36/20	03005755	36	20	8,4	M.8	50	50
AGD 38/20	03005771	38	20	8,4	M.8	50	50
AGD 40/20	03005798	40	20	8,4	M.8	50	50

\* P-хомуты поставляются с шириной ленты до 25 мм и диаметром до 100 мм.

\* По заказу предлагаются другие модели P-хомутов по DIN 3016. (Формы В, С, Е и F, а также хомуты без резинового покрытия).

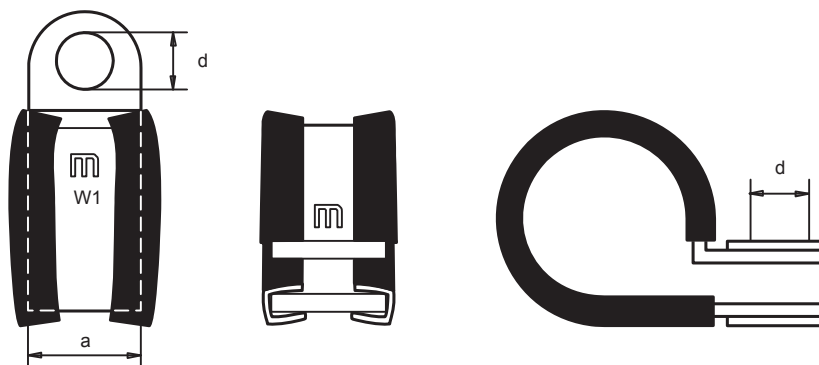
### W1 Материалы

#### Лента:

Накладки из низкоуглеродистой стали на концах

#### Покрытие:

Оцинкованы и покрыты каучуком ЭГДМ



W4

# Хомут P-образный с резиновым покрытием

DIN: 3016



## Хомут P-образный с резиновым покрытием W4

Описание	Код изделия	Класс AGD	Ø Шланга	Ширина ленты а	d	Болт с метр. резьбой	Кол-во в коробке	Упаковка
Такие соединительные хомуты известны на рынке как «P-хомуты». Они изготовлены из нержавеющей стали, покрытой каучуком ЭПДМ. Резиновое покрытие обеспечивает плотное и безопасное соединение в зоне обжима и защищает от вибрации. Отверстия для болта на концах ленты укреплены стальными накладками, повышающими прочность крепления. Рекомендуется применять P-хомуты при установке труб, прокладке кабелей и шлангов в автомобильной промышленности и судостроении, а также при изготовлении производственного оборудования. P-хомуты идеально подходят для морских условий, так как полностью изготовлены из стали AISI-304.	AGID 5/12	43003859	5	12	5,3	M.5	200	200
	AGID 6/12	43003867	6	12	5,3	M.5	200	200
	AGID 8/12	43003883	8	12	5,3	M.5	200	200
	AGID 10/12	43003904	10	12	5,3	M.5	200	200
	AGID 12/12	43003920	12	12	5,3	M.5	200	200
	AGID 13/12	43003939	13	12	5,3	M.5	200	200
	AGID 14/12	43003947	14	12	5,3	M.5	200	200
	AGID 15/12	43003955	15	12	5,3	M.5	200	200
	AGID 16/12	43003963	16	12	5,3	M.5	200	200
	AGID 17/12	43003971	17	12	5,3	M.5	200	200
	AGID 18/12	43003980	18	12	5,3	M.5	200	200
	AGID 19/12	43003998	19	12	5,3	M.5	200	200
	AGID 20/12	43004000	20	12	5,3	M.5	200	200
	AGID 21/12	43004018	21	12	5,3	M.5	100	100
	AGID 22/12	43004026	22	12	5,3	M.5	100	100
	AGID 23/12	43004034	23	12	5,3	M.5	100	100
	AGID 24/12	43004042	24	12	5,3	M.5	100	100
	AGID 25/12	43004050	25	12	5,3	M.5	100	100
	AGID 26/12	43004069	26	12	5,3	M.5	100	100
	AGID 27/12	43004077	27	12	5,3	M.5	100	100
	AGID 28/12	43004085	28	12	5,3	M.5	100	100
	AGID 6/15	43004667	6	15	6,4	M.6	200	200
AGID 8/15	43004683	8	15	6,4	M.6	200	200	
AGID 10/15	43004704	10	15	6,4	M.6	200	200	
AGID 12/15	43004720	12	15	6,4	M.6	200	200	
AGID 13/15	43004739	13	15	6,4	M.6	200	200	
AGID 14/15	43004747	14	15	6,4	M.6	200	200	
AGID 15/15	43004755	15	15	6,4	M.6	200	200	
AGID 16/15	43004763	16	15	6,4	M.6	200	200	
AGID 17/15	43004771	17	15	6,4	M.6	200	200	
AGID 18/15	43004780	18	15	6,4	M.6	200	200	
AGID 19/15	43004798	19	15	6,4	M.6	200	200	
AGID 20/15	43004800	20	15	6,4	M.6	200	200	
AGID 21/15	43004819	21	15	6,4	M.6	100	100	
AGID 22/15	43004827	22	15	6,4	M.6	100	100	





### Хомут P-образный с резиновым покрытием W4

Код изделия	Класс AGD	Ø Шланга	Ширина ленты а	d	Болт с метр. резьбой	Кол-во в коробке	Упаковка
AGID 23/15	43004835	23	15	6,4	M.6	100	100
AGID 25/15	43004851	25	15	6,4	M.6	100	100
AGID 26/15	43004860	26	15	6,4	M.6	100	100
AGID 28/15	43004886	28	15	6,4	M.6	100	100
AGID 30/15	43004907	30	15	6,4	M.6	100	100
AGID 32/15	43004923	32	15	6,4	M.6	100	100
AGID 34/15	43004940	34	15	6,4	M.6	100	100
AGID 35/15	43004958	35	15	6,4	M.6	100	100
AGID 36/15	43004966	37	15	6,4	M.6	100	100
AGID 37/15	43004974	38	15	6,4	M.6	100	100
AGID 38/15	43004982	40	15	6,4	M.6	100	100
AGID 40/15	43005002	11	20	8,4	M.8	100	100
AGID 11/20	43005512	12	20	8,4	M.8	100	100
AGID 12/20	43005520	13	20	8,4	M.8	100	100
AGID 13/20	43005539	14	20	8,4	M.8	100	100
AGID 14/20	43005547	15	20	8,4	M.8	100	100
AGID 15/20	43005555	16	20	8,4	M.8	100	100
AGID 16/20	43005563	18	20	8,4	M.8	100	100
AGID 18/20	43005571	19	20	8,4	M.8	100	100
AGID 19/20	43005580	20	20	8,4	M.8	100	100
AGID 20/20	43005598	21	20	8,4	M.8	50	50
AGID 21/20	43005600	22	20	8,4	M.8	50	50
AGID 22/20	43005619	23	20	8,4	M.8	50	50
AGID 23/20	43005627	24	20	8,4	M.8	50	50
AGID 24/20	43005635	25	20	8,4	M.8	50	50
AGID 25/20	43005643	27	20	8,4	M.8	50	50
AGID 27/20	43005661	28	20	8,4	M.8	50	50
AGID 28/20	43005670	30	20	8,4	M.8	50	50
AGID 29/20	43005688	32	20	8,4	M.8	50	50
AGID 30/20	43005696	34	20	8,4	M.8	50	50
AGID 32/20	43005715	35	20	8,4	M.8	50	50
AGID 34/20	43005731	36	20	8,4	M.8	50	50
AGID 35/20	43005740	38	20	8,4	M.8	50	50
AGID 36/20	43005758	40	20	8,4	M.8	50	50
AGID 38/20	43005774						
AGID 40/20	43005790						

\* P-хомуты поставляются с шириной ленты до 25мм мм и диаметром до 100 мм.

\* По заказу предлагаются другие модели P-хомутов по DIN 3016. (Формы В, С, Е и F, а также хомуты без резинового покрытия).

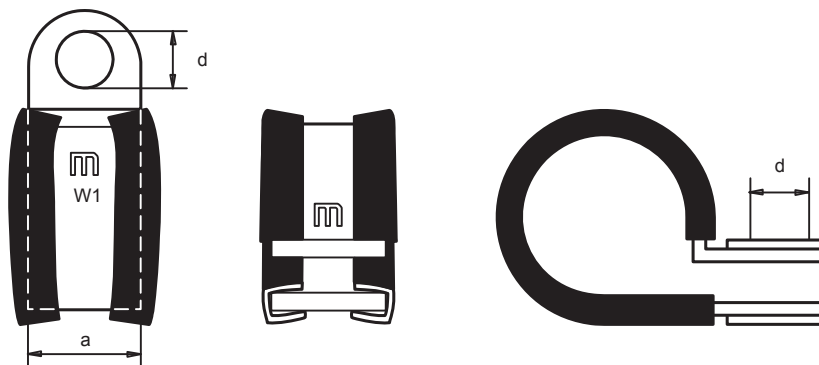
#### W4 Материалы

##### Лента:

Нержавеющая сталь AISI 304 (A2)  
с накладками на отверстиях для болта

##### Покрытие:

Каучук ЭПДМ



**W1**

# Хомут пружинный

**Оцинкованная низкоуглеродистая сталь**

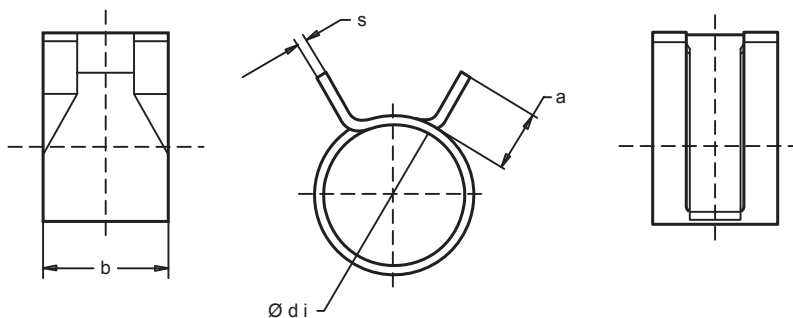
## Хомут пружинный AML W1

Описание	Номинальный диаметр $\varnothing$	Класс W1	$\varnothing di$	b	a $\pm 0,05$	s	Кол-во в коробке	Упаковка
Пружинные хомуты предназначены для равномерного распределения давления по окружности рабочей зоны. Их рекомендуется применять в тех случаях, когда возможны резкие перепады температуры шланга, вызывающие расширение и сжатие всех элементов соединения. При изменении размеров пружинный хомут сохраняет давление, предотвращая протечки.	6	02014025	5,5 <sup>0,1</sup>	7	3	0,5	500	8000
	7	02014033	6,4 <sup>0,1</sup>	7	3	0,5	500	8000
	8	02014041	7,4 <sup>0,15</sup>	8	3	0,6	500	8000
	9	02014050	8,4 <sup>0,15</sup>	8	3,5	0,6	500	4000
	10	02014068	9,3 <sup>0,2</sup>	8	3,5	0,7	500	4000
	11	02014076	10,3 <sup>0,2</sup>	8	4	0,7	500	4000
	12	02014084	11,1 <sup>0,2</sup>	8	4	0,7	500	4000
	14	02014092	12,9 <sup>0,2</sup>	8	4	0,8	500	4000
	15	02014105	13,5 <sup>0,2</sup>	8	4,5	0,8	500	4000
	17	02014113	15,6 <sup>0,2</sup>	8	4,5	0,8	500	4000
	20	02014121	18,4 <sup>0,4</sup>	8	3,2	0,8	500	4000

### W1 Материалы

**Лента:**  
Пружинная сталь

**Покрытие:**  
Серебристо-белая оцинковка Cr3



W1

# Хомут провололочный

Оцинкованная низкоуглеродистая сталь



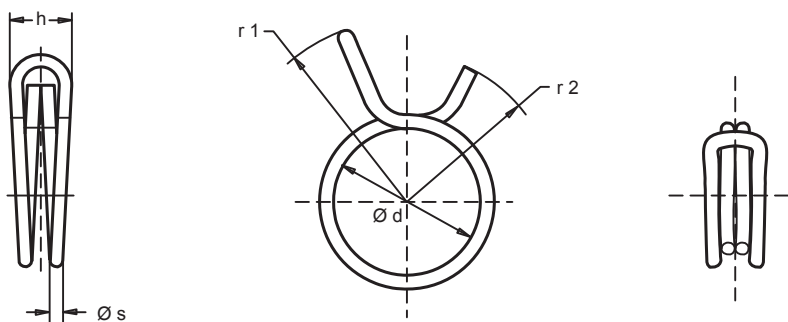
## Хомут пружинный AAL W1

Описание	Ø Шланга			Класс W1	r1	r2	h макс.	Øs	Кол-во в коробке	Упаковка
	мин.	номинал	макс.							
Провололочные хомуты являются экономичным решением при определенных условиях. Их применяют при низком давлении, в частности, для соединения заглубленных спиральных шлангов малого диаметра.	7,3	7,6	7,8	02016012	10,7	8,2	5,5	1,0	1000	8000
	7,8	8,1	8,3	02016020	10,7	8,3	5,5	1,0	1000	8000
	8,3	8,6	8,8	02016039	10,9	8,6	5,5	1,0	1000	8000
	8,8	9,1	9,3	02016047	11,0	9,0	5,5	1,0	1000	8000
	9,3	9,6	9,9	02016055	11,8	9,0	5,5	1,0	1000	8000
	9,8	10,1	10,4	02016063	13,5	10,5	6,3	1,2	1000	8000
	10,4	10,7	11,0	02016071	14,8	11,4	6,3	1,2	1000	8000
	11,0	11,3	11,6	02016080	14,8	11,9	6,3	1,2	1000	8000
	11,6	11,9	12,3	02016098	16,4	12,4	7,3	1,5	1000	4000
	12,1	12,8	13,1	02016100	17,2	13,7	7,3	1,5	500	4000
	12,9	13,3	13,6	02016119	17,0	14,0	7,3	1,5	500	4000
	13,6	14	14,4	02016127	18,0	14,5	7,3	1,5	500	4000
	14,4	14,8	15,1	02016135	19,6	16,0	8,4	1,8	500	4000
	14,8	15,5	15,9	02016143	21,0	16,4	8,4	1,8	500	4000
	15,9	16,4	16,8	02016151	22,0	16,6	8,4	1,8	500	4000
	16,8	17,3	17,7	02016160	21,3	16,5	8,4	1,8	500	4000
17,7	18,2	18,7	02016178	22,7	17,7	9,9	2,0	500	2000	
18,7	19,2	19,6	02016186	23,3	18,0	9,9	2,0	500	2000	
19,6	20,2	20,6	02016194	24,0	18,5	9,9	2,0	500	2000	

### W1 Материалы

**Лента:**  
Пружинная сталь

**Покрытие:**  
Оцинкованная сталь Cr3



W1

# Хомут проволоочный с винтом

Оцинкованная низкоуглеродистая сталь



## Хомут проволоочный с винтом ААТ W1

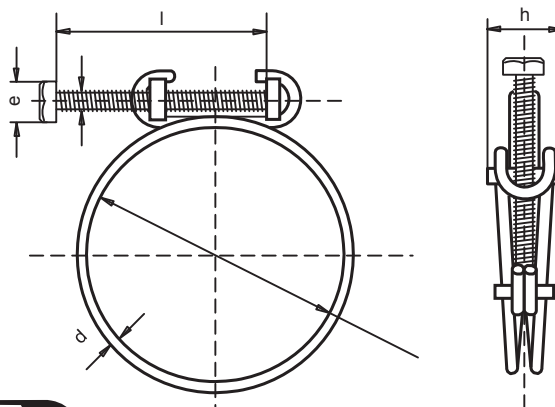
Описание	Ø Шланга мм	Применение	Ø Шланга номинал мм	d	e	l	h макс.	Кол-во в коробке	Упаковка
Этот хомут специально разработан для шлангов, имеющих наружную спиральную поверхность. Как правило, он применяется при прокладке вентиляционных воздуховодов. Двойной проволоочный корпус хомута плотно ложится в выемки спирали, а винтовой замок надежно зажимает хомут на месте.	9,5-12	03030015	11,0	1,5	5,5	20	11	500	2000
	10,5-13	03030023	11,5	1,5	5,5	20	11	500	2000
	11,5-14	03030031	12,5	1,5	5,5	20	11	500	2000
	12,5-15	03030040	13,0	1,5	5,5	20	11	500	2000
	13,0-16	03030058	14,0	1,8	5,5	25	11	500	2000
	13,5-17	03030066	15,0	1,8	5,5	25	11	500	2000
	15,0-18	03030074	16,0	1,8	5,5	25	11	500	2000
	15,5-19	03030082	17,0	1,8	5,5	25	11	500	2000
	17,0-20	03030090	18,0	1,8	5,5	25	11	500	2000
	17,5-21	03030103	18,5	1,8	5,5	25	11	500	2000
	18,5-22	03030111	20,0	2,0	7,0	30	13	500	2000
	19,0-23	03030120	20,5	2,0	7,0	30	13	500	2000
	21,0-24	03030138	22,0	2,0	7,0	30	13	500	2000
	21,5-25	03030146	23,5	2,2	7,0	30	13	500	2000
	23,5-27	03030154	25,0	2,2	7,0	30	13	500	2000
	25,0-29	03030162	27,0	2,2	7,0	30	13	200	800
	27,0-31	03030170	29,0	2,2	7,0	30	13	200	800
	29,0-33	03030189	31,5	2,2	7,0	30	13	200	800
	30,5-35	03030197	33,0	2,2	7,0	30	13	200	800
	33,0-37	03030200	37,0	2,2	7,0	30	13	200	800
	35,5-40	03030218	38,5	2,2	7,0	30	13	200	800
	38,5-43	03030226	41,0	2,5	8,0	40	15	200	800
	41,0-46	03030234	43,5	2,5	8,0	40	15	200	800
	43,5-49	03030242	46,5	2,5	8,0	40	15	200	800
	46,5-53	03030250	50,5	2,5	8,0	40	15	100	400
	50,5-56	03030269	53,5	2,5	8,0	40	15	100	400
	53,5-60	03030277	56,5	2,8	10,0	50	18	100	400
	56,5-64	03030285	60,0	2,8	10,0	50	18	100	400
	60,0-68	03030293	64,0	2,8	10,0	50	18	100	400
	64,0-72	03030306	68,5	2,8	10,0	50	18	100	400
	68,5-76	03030314	72,5	3,0	10,0	50	18	100	400
	72,5-80	03030322	76,5	3,0	10,0	50	18	100	400
	76,5-84	03030330	80,0	3,0	10,0	50	18	100	400

\* Максимальное допустимое давление в шланге зависит от типа шланга и геометрии соединения.

### W1 Материалы

**Проволока:**  
Стальная проволока В-UNI 3823

**Винт:**  
Сталь 6.6 Cr3 оцинкованная





W1

# Мини-хомут Normal

Оцинкованная низкоуглеродистая сталь



## Мини-хомут Normal W1

Описание	Ø Шланга мм	Класс W1	r	e	a	b	s	Макс. крутящий момент* Нм	Макс. давление* (бар)	Кол-во в коробке	Упаковка
Мини-хомут Normal изготовлен из мягкой низкоуглеродистой стали, и при затягивании полоса плотно, но мягко обжимает шланг. Рекомендуется применять на шлангах, по которым под низким давлением перемещается газ. Хомут Normal широко используется в автомобильной промышленности.	6	03010510	M3	5	8,4	9	0,5	0,4	15,0	100	1600
	8	03010528	M3	5	9	9	0,5	0,4	14,0	100	1600
	9	03010536	M4	6	10	10	0,5	1,0	15,0	100	1600
	9,5-10	03010544	M4	6	10	10	0,5	1,0	14,0	100	1600
	10-11	03010552	M4	6	10	10	0,5	1,0	13,0	100	1600
	12-13	03010560	M4	6	10	10	0,5	1,0	12,5	100	1600
	13-14	03010579	M4	6	10	10	0,5	1,0	12,5	100	1600
	14-15	03010587	M4	6	10	10	0,5	1,0	12,0	100	1600
	15-17	03010595	M4	6	10	10	0,5	1,0	12,0	100	1600
	16-18	03010608	M4	6	10	10	0,5	1,0	11,5	100	1600
	18-20	03010616	M4	6	10	10	0,5	1,0	10,5	100	1600
	19-21	03010624	M4	6	10	10	0,5	1,0	10,5	100	800
	20-22	03010632	M4	6	10	10	0,5	1,0	10,5	100	800
	22-25	03010640	M4	6	10	10	0,5	1,0	9,5	100	800
	23-26	03010659	M4	6	10	10	0,5	1,0	9,0	100	800
	25-28	03010667	M4	6	10	10	0,5	1,0	8,5	100	800
	26-29	03010675	M4	6	10	10	0,5	1,0	8,5	100	800
29-32	03010683	M4	6	10	10	0,5	1,0	8,0	100	800	

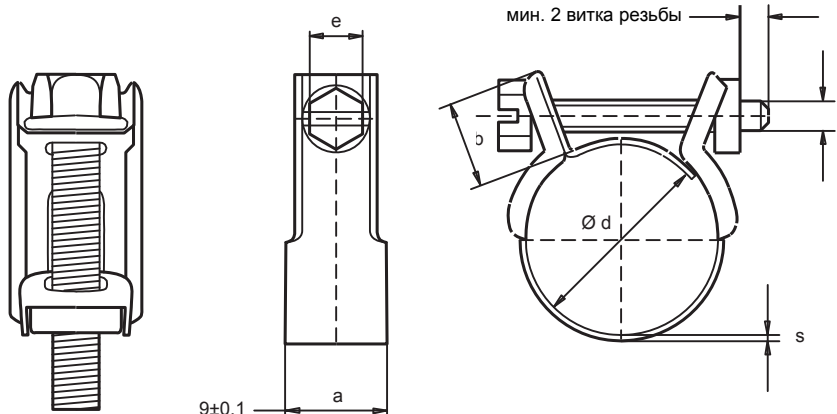
\* Максимальное допустимое давление в шланге зависит от типа шланга и фитинга.

### W1 Материалы

**Винт:**  
Прочность 6.6  
Серо-белая оцинковка Cr3

**Гайка:**  
Прочность 6  
Белая оцинковка Cr3

**Лента:**  
St 02Z (DIN 1.0226)



**W2**

# Хомут червячный открытый

**Серия Open Light**

## Хомут червячный открытый W2

### Описание

У такого хомута маленький замок, поэтому его очень удобно использовать в тех местах, где мало места. Рекомендуется применять для соединения шлангов с толстой стенкой и маленьким отверстием.

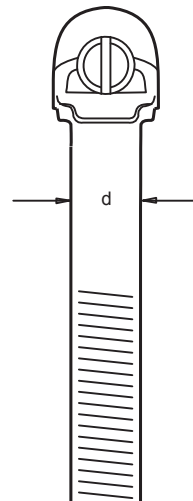
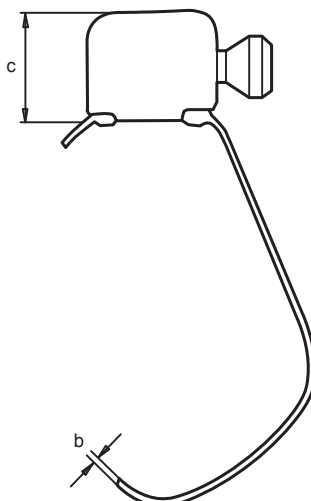
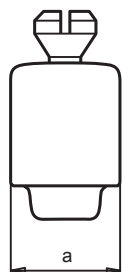
Ø Шланга мм	Класс W2	a	b	c	d	Макс. крутящий момент* Нм	Макс. давление* (бар)	Кол-во в коробке	Упаковка
7-11	03016401	7,5	0,4	7	5	1,5	35	100	1600
11-19	03016410	7,5	0,4	7	5	1,5	35	100	1600

\* Максимальное допустимое давление в шланге зависит от типа шланга и фитинга.

### W2 Материалы

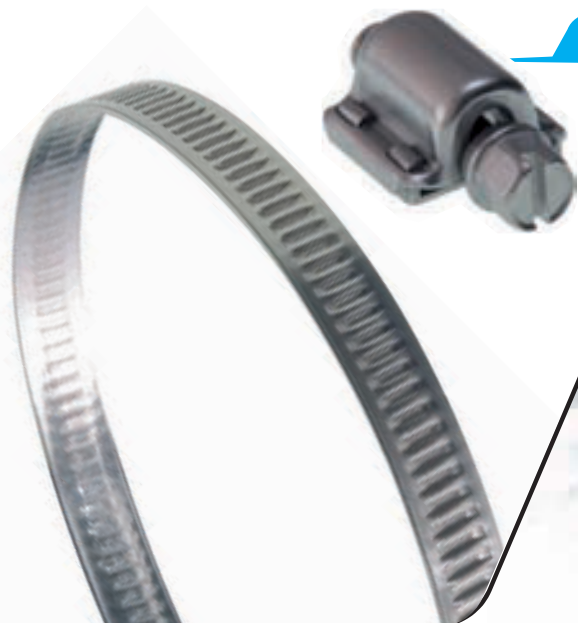
**Винт и замок:**  
Qst 34-3 низкоуглеродистая сталь (DIN 1.0213)  
Серо-белая оцинковка Cr3

**Лента:**  
Нержавеющая сталь X8CR17 (DIN 1.4016) (AISI-430)



**W4**

# Лента с червячным замком

**Нержавеющая сталь AISI-304**

## Лента с отдельным червячным замком W4

### Описание

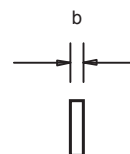
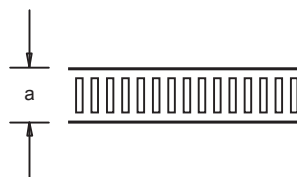
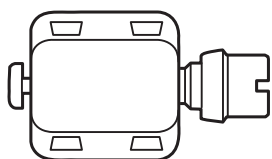
Лента поставляется в рулонах длиной от 2 до 30 метров, т.е. вы сможете закрепить все что угодно, даже если размер не известен заранее. Замок предлагается отдельно. Он устанавливается в любом месте, когда и где нужно. Имея бесконечную ленту и коробку замков, вы справитесь с любой неожиданностью. Идеально подходит клиентам, которым иногда нужно что-то временно закрепить.

Описание	Код изделия СТ/СР/СС	Номер	Ширина ленты (мм) а	Мин. толщина ленты b	Упаковка	Материал
Штампованная лента	СТ 7-25	03011109	7	0,6	25 м	Нержавеющая сталь AISI-304
Штампованная лента	СТ7-2	03011117	7	0,6	2 м	Нержавеющая сталь AISI-304
Замок (А)	ССТ7 СТ 11-30	03011125	-	-	100 шт.	Нержавеющая сталь AISI-302 Cu
Штампованная лента		03011168	11	0,6	30 м	Нержавеющая сталь AISI-304
Штампованная лента	СТ11-3	03011176	11	0,6	3 м	Нержавеющая сталь AISI-304
Замок (А)	ССТ11-А СР 14-30	03011184	-	-	100 шт.	Нержавеющая сталь AISI-302 Cu
Перфорированная лента		03012961	14	0,6	30 м	Нержавеющая сталь AISI-304
Перфорированная лента	СР14-5	03011192	14	0,6	5 м	Нержавеющая сталь AISI-304
Замок (В)	ССР 14-10	03011205	-	-	10 шт.	Нержавеющая сталь AISI-302 Cu
Замок (В)	ССР 14-50	03012970	-	-	50 шт.	Нержавеющая сталь AISI-302 Cu

### W4 Материалы

**Лента:**  
AISI-304  
Нержавеющая сталь (A2)

**Замок:**  
AISI-3025  
(Нержавеющая сталь Cu)



# Технические данные



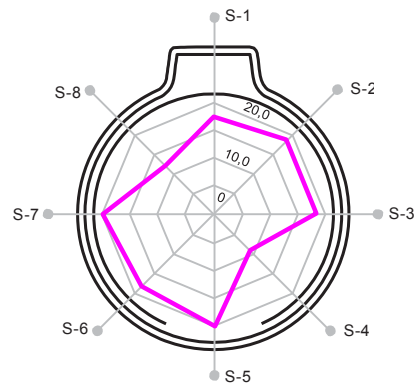
## Хомут ушной одинарный с внутренним кольцом W4

- A** Внутренне кольцо защищает «ухо» изнутри, обеспечивая плотный охват шланга.
- B** Материалы соответствуют требованиям действующего экологического законодательства и не содержат токсичных веществ.
- C** Легко и быстро устанавливается.
- D** Закругленные кромки ленты не режут и не повреждают шланг.
- E** На всех хомутах и зажимах нанесена маркировка: номинальный диаметр и логотип Mikalor.
- F** Широкий ассортимент моделей разного назначения.
- G** Чтобы правильно выбрать хомут, прибавьте 1 мм к внешнему диаметру трубы или шланга.

### Полярная диаграмма

Секторы	S1	S2	S3	S4	S5	S6	S7	S8	Среднее
Сила кг	16,1	17,8	18,1	8,2	20,4	18,8	19,8	11,2	16,3

Крутящий момент / эффективность [Нм / даН]



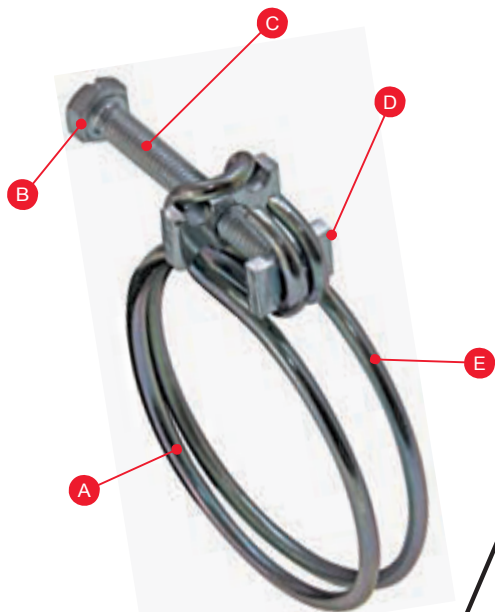
## P-хомут с резиновым покрытием

- A** Резиновое покрытие обеспечивает плотное и безопасное соединение в зоне обжима и защищает от вибрации.
- B** Отверстия для болта по концам ленты укреплены стальными накладками, чтобы предотвратить повреждение отверстия при большом усилии затягивания.
- C** Для изготовления применяется очень гибкая сталь, поэтому P-хомут плотно охватывает рабочую зону.
- D** Плоскость и кромка ленты, а также стальные накладки оцинкованы – так повышается устойчивость к коррозии.
- E** На всех хомутах нанесена маркировка: номинальный диаметр и логотип Mikalor.
- F** На заказ изготавливаются хомуты других диаметров.

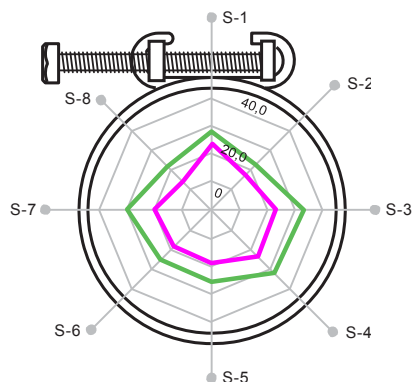


# Технические данные

## Хомут провололочный с винтом



- A** Такой хомут изготавливают из стальной проволоки без заусенцев и острых краев, которые могут врезаться в шланг или трубу.
- B** Возможна ручная или автоматическая установка.
- C** Винтовой замок обеспечивает эффективное удержание.
- D** Двойное провололочное кольцо плотно ложится в выемки спирали.
- E** Материалы соответствуют требованиям действующего экологического законодательства и не содержат токсичных веществ.

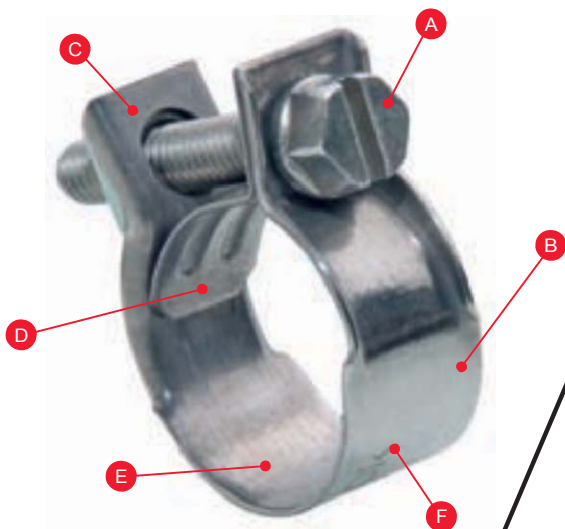


Полярная диаграмма

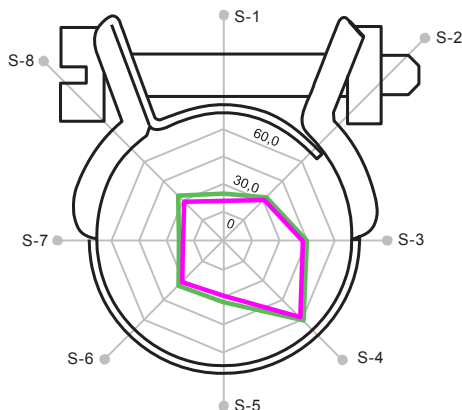
Секторы	S1	S2	S3	S4	S5	S6	S7	S8	Среднее
1,2 Nm	23,0	17,4	22,8	22,8	17,6	18,2	21,6	14,2	19,7
1,6 Nm	28,0	21,6	32,8	30,4	24,6	24,4	29,2	22,8	26,7

Крутящий момент / эффективность [Нм / даН]

## Мини-хомут Normal



- A** Гайку и винт можно затягивать разными инструментами.
- B** Закругленная кромка не углубляется в шланг и не режет его.
- C** Уникальная блокировка гайки облегчает затягивание.
- D** Конец ленты закрывает зазор и защищает шланг от повреждений при затягивании, обеспечивая плотное прилегание по всей окружности.
- E** Материалы соответствуют требованиям действующего экологического законодательства и не содержат токсичных веществ.
- F** На всех хомутах нанесена маркировка: номинальный диаметр и логотип Mikalor.



Полярная диаграмма

Секторы	S1	S2	S3	S4	S5	S6	S7	S8	Среднее
1 Nm	23,0	31,5	43,0	60,0	29,5	32,5	22,5	30,5	34,1
1,4 Nm	25,7	33,0	44,4	62,5	33,0	34,2	23,9	35,0	36,5

Крутящий момент / эффективность [Нм / даН]



**MIKALOR**



**Среднее  
давление**

**W4**

# Хомут стягивающий из нержавеющей стали

**Нержавеющая сталь AISI-304**

## Хомут стягивающий из нержавеющей стали W4

Описание	Ø Объекта mm	Класс W4	Ширина	Максимальный диаметр	Длина	Прочность (кг)	Кол-во в коробке	Упаковка
У стягивающего хомута шариковый замок, который обеспечивает исключительно прочное соединение. Благодаря конструкции замка хомут отличается высокой надежностью. На выбор предлагаются ленты двух вариантов ширины, позволяющие закрепить объект массой до 114 кг и диаметром до 300 мм.	4,50 x 33	03002001	4,50	33	130	46	100	8000
	4,50 x 50	03002002	4,50	50	200	46	100	6000
	4,50 x 76	03002003	4,50	76	300	46	100	5000
	4,50 x 102	03002004	4,50	102	370	46	100	4500
	4,50 x 156	03002005	4,50	156	520	46	100	100
	4,50 x 207	03002006	4,50	207	680	46	100	100
	4,50 x 245	03002007	4,50	245	840	46	100	100
	7,94 x 50	03002008	7,94	50	200	114	100	4500
	7,94 x 76	03002009	7,94	76	300	114	100	4000
	7,94 x 102	03002010	7,94	102	370	114	100	3000
	7,94 x 135	03002011	7,94	135	450	114	100	2000
	7,94 x 150	03002012	7,94	150	500	114	100	2500
	7,94 x 207	03002013	7,94	207	680	114	100	100
	7,94 x 312	03002014	7,94	312	1020	114	100	100

\* См. инструкцию по использованию инструментов на стр. 68 и 69.

### W4 Материалы

**Лента:**  
AISI-304  
Нержавеющая сталь (A2)

**Шар:**  
AISI-304  
Нержавеющая сталь (A2)





**W1**

# Хомут ушной бесступенчатый

**Низкоуглеродистая сталь**

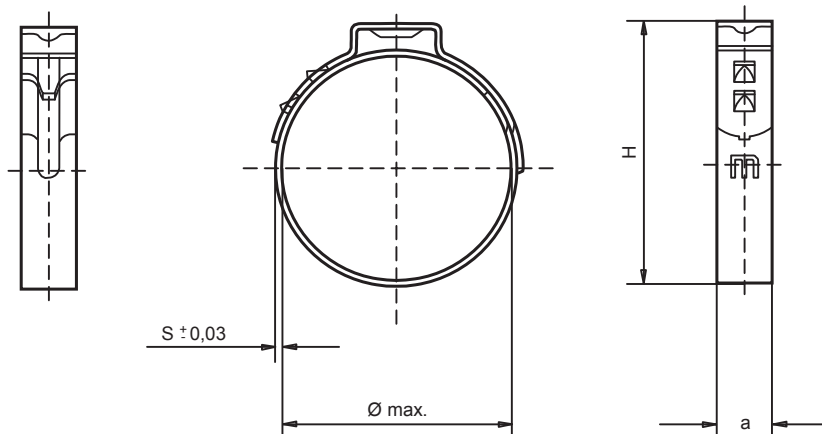
## Хомут ушной бесступенчатый W1

Описание	Ø Номинальный мм	Ø Шланга мин. макс.	Код	H макс. мм	S (мм)	a ± 0,15	Кол-во в коробке	Упаковка
Этот хомут специально разработан для применения на сборочных линиях – он обеспечивает простое и быстрое соединение. Как правило, его применяют в труднодоступных местах, где нужен хомут определенного диаметра. Особенно удобно использовать его при низком и среднем давлении, а также в пневматических системах. Закрепленный хомут обеспечивает надежное крепление.	10,0	8,3 9,5	03030752	14,0	0,6	7	1000	8000
	13,3	10,8 12,8	03030760	17,0	0,6	7	1000	8000
	15,7	13,2 15,2	03030779	20,1	0,6	7	1000	5000
	17,5	14,3 17,0	03030787	22,5	0,8	7	1000	5000
	17,8	14,6 17,3	03030795	22,5	0,8	7	1000	5000
	18,5	15,3 18,0	03030808	23,5	0,8	7	1000	4000
	20,5	17,3 20,0	03030816	26,0	0,8	7	500	3000
	29,5	26,3 29,0	03030824	35,5	0,8	7	500	3000
	31,6	28,4 31,1	03030832	37,5	0,8	7	500	2000
	39,6	36,4 39,1	03030840	45,5	0,8	7	500	2000
	40,5	37,3 40,0	03030859	46,5	0,8	7	500	1000
	45,5	42,3 45,0	03030867	51,5	0,8	7	200	400
	47,0	43,8 46,5	03030875	53,0	0,8	7	200	400
51,5	48,3 51,0	03030883	57,5	0,8	7	100	500	
52,5	49,3 52,0	03030891	58,5	0,8	7	100	500	
65,5	62,3 65,0	03030904	71,5	0,8	7	100	500	

\* Можно заказать такой хомут из материала W4 (AISI 304).

### W1 Материалы

**Лента:**  
Низкоуглеродистая сталь Dx51D +  
AZ 150  
(UNI EN 10215)





Нержавеющая сталь AISI-304

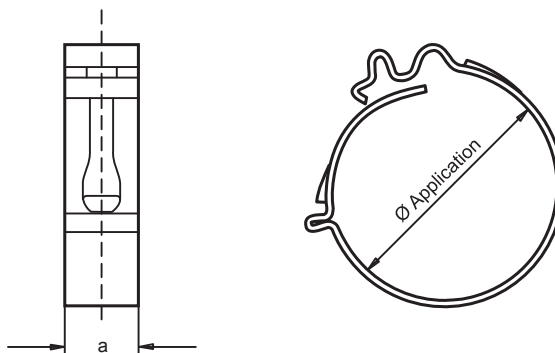


### Хомут зажимной W4

Описание	Тип	Ø Шланга мин. макс.		Номер	Ширина ленты а	Кол-во в коробке	Упаковка
Конструкция замка на зажимном хомуте позволяет добиться высокой точности при установке. Это устройство вместе со складками материала создает на хомуте пружинящее усилие и позволяет поддерживать по всей окружности шланга постоянное давление. Края ленты закруглены, чтобы не повредить шланг. Зажимной хомут удобно использовать на сборочных линиях и в промышленности, так как его легко установить, и материал, из которого он изготовлен (AISI 304), отлично подходит для такого применения.	Хомут 8	8,5	9,5	03030410	7	1000	4000
	Хомут 9	9,5	10,5	03030429	7	1000	4000
	Хомут 10	10,5	11,5	03030437	7	1000	4000
	Хомут 11	11,5	12,5	03030445	7	1000	4000
	Хомут 12	12,5	14,0	03030453	8	1000	4000
	Хомут 13	13,5	15,0	03030461	8	1000	4000
	Хомут 14	14,5	16,0	03030470	8	500	2000
	Хомут 15	15,5	17,0	03030488	8	500	2000
	Хомут 16	16,5	18,0	03030496	8	500	2000
	Хомут 17	17,5	19,0	03030509	8	500	2000
	Хомут 18	18,5	20,0	03030517	8	500	2000
	Хомут 19	19,5	21,0	03030525	8	500	2000
	Хомут 20	20,5	22,0	03030533	8	500	2000
	Хомут 21	21,5	23,0	03030541	8	500	2000
	Хомут 22	22,5	24,0	03030550	8	500	2000
	Хомут 23	23,5	25,0	03030568	8	500	2000
	Хомут 24	24,5	26,0	03030576	8	500	2000

### W4 Материалы

**Лента:**  
AISI 304 (A2)  
Нержавеющая пружинная сталь



**W1**

# Хомут с постоянным диаметром S

**Оцинкованная низкоуглеродистая сталь**

## Хомут с постоянным диаметром S W1

Описание	Ø Шланга d	Код ADF	Номер	a	Кол-во в коробке	Упаковка
Хомут с постоянным диаметром S разработан, чтобы обеспечить наилучшее возможное сочетание шланга и соединения. Для этого фиксируется точный диаметр установленного и затянутого хомута. Конструкция хомута позволяет использовать его на шлангах, соединенных металлическим или пластиковым соединением. Рекомендуется применять хомуты с постоянным диаметром в определенных областях, например, при производстве медицинской техники или в автомобильной промышленности.	10	ADF10/9	03032010	9	200	1000
	11	ADF11/9	03032029	9	200	1000
	12	ADF12/9	03032037	9	200	1000
	13	ADF13/9	03032045	9	200	1000
	14	ADF14/9	03032053	9	200	1000
	15	ADF15/9	03032061	9	200	1000
	16	ADF16/9	03032070	9	200	1000
	17	ADF17/9	03032088	9	200	1000
	18	ADF18/9	03032096	9	200	1000
	19	ADF19/9	03032109	9	200	1000
	20	ADF20/9	03032117	9	200	1000
	21	ADF21/12	03032740	12	200	1000
	22	ADF22/12	03032758	12	200	1000
	23	ADF23/12	03032766	12	200	1000
	24	ADF24/12	03032774	12	200	1000
	25	ADF25/12	03032782	12	200	1000
	26	ADF26/12	03032790	12	200	1000
	27	ADF27/12	03032803	12	100	400
	28	ADF28/12	03032811	12	100	400
	29	ADF29/12	03032820	12	100	400
	30	ADF30/12	03032838	12	100	400
	31	ADF31/15	03033443	15	100	400
	32	ADF32/15	03033451	15	100	400
	33	ADF33/15	03033460	15	100	400
	34	ADF34/15	03033478	15	100	400
	35	ADF35/15	03033486	15	100	400
	36	ADF36/15	03033494	15	100	400

\* Хомуты с постоянным диаметром поставляются с шириной ленты до 30 мм и диаметром до 120 мм.

### W1 Материалы

**Лента:**

Низкоуглеродистая сталь DIN 1.0935

**Винт:**

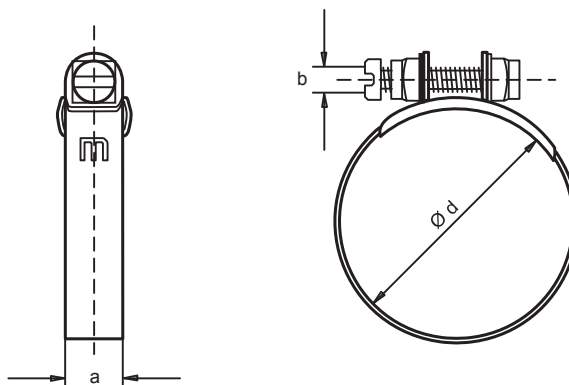
Класс 6.6

Низкоуглеродистая сталь с белой оцинковкой Cr3

**Гайка:**

Класс 6.6

Низкоуглеродистая сталь с белой оцинковкой Cr3



**W1**

# Хомут для шланга червячный из 9 мм ленты L

**DIN: Серия 3017 Light**

## Хомут для шланга Asfa-L W1 (ширина ленты 9 мм)

**Описание**

Описание	Ø Шланга мм	Класс W1	L макс.	s +0,1 0	h макс.	a +0,3 -0,2	b макс.	Макс. крутящий момент* Нм	Макс. давление* (бар)	Кол-во в коробке	Упаковка
Благодаря уникальной конструкции замка хомут для шланга ASFA LW1 обеспечивает превосходное крепление при небольших размерах. Ребристая лента выполнена холодной штамповкой. Для защиты шланга от повреждений нижняя сторона ленты сглажена, а на краях сняты фаски. Хомут для шланга ASFA-L W1 полностью соответствует требованиям стандарта DIN 3017 и нормам содержания опасных веществ, установленных директивой ЕС 2002/95/ЕС от 1 июля 2006 года. Такой хомут идеально подходит для общетехнических работ.	8-16	03008753	22,1	0,6	10	9	14	3,0	45	200	800
	12-22	03008761	22,1	0,6	10	9	14	3,0	45	200	800
	16-27	03008770	23,6	0,7	10	9	14	3,5	42	200	800
	20-32	03008788	23,6	0,7	10	9	14	3,5	36	200	800
	25-40	03008796	25,6	0,7	10	9	14	4,0	32	100	800
	30-45	03008809	25,6	0,7	10	9	14	4,0	28	100	800
	32-50	03008817	25,6	0,7	10	9	14	4,0	24	100	800
	40-60	03008825	25,6	0,7	10	9	14	4,0	19	100	400
	50-70	03008833	29,6	0,7	10	9	14	4,0	17	100	100
	60-80	03008841	29,6	0,7	10	9	14	4,0	15	100	100
	70-90	03008850	29,6	0,7	10	9	14	4,0	13	50	400
	80-100	03008868	29,6	0,7	10	9	14	4,0	11	50	400
	90-110	03008876	29,6	0,7	10	9	14	4,0	10	25	200
	100-120	03008884	29,6	0,7	10	9	14	4,0	9	25	200
	110-130	03008892	29,6	0,7	10	9	14	4,0	8	25	25
	120-140	03008905	29,6	0,7	10	9	14	4,0	7	25	25
130-150	03008913	29,6	0,7	10	9	14	4,0	6	25	25	
140-160	03008921	29,6	0,7	10	9	14	4,0	5	25	25	

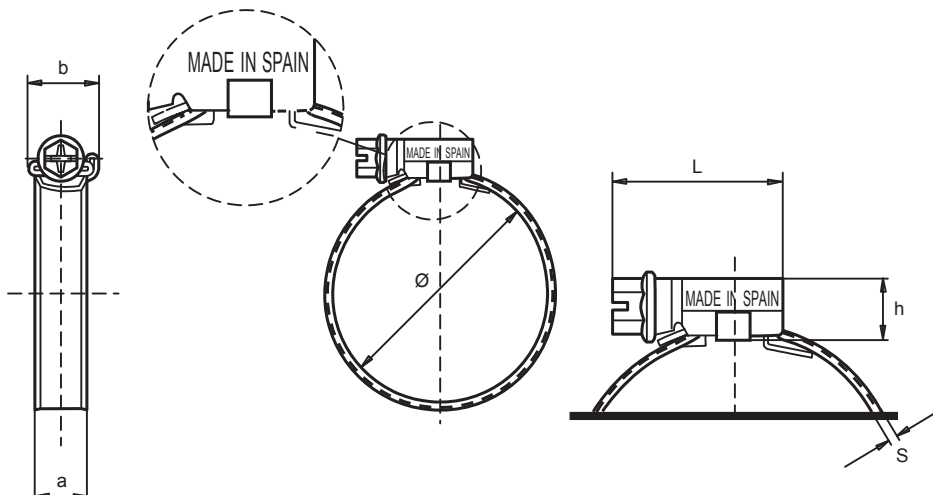
\* Максимальное допустимое давление в шланге зависит от типа шланга и геометрии соединения.

Запатентовано по всему миру.

**W1 Материалы**

**Винт:**  
Qst 36-3 низкоуглеродистая сталь (DIN 1.0213)  
Серебристо-белая оцинковка Cr3

**Лента и замок:**  
Оцинкованная сталь S/EN 10292 (DIN 1.0935)





**W2**

# Хомут для шланга червячный из 9 мм ленты L

**DIN: Серия 3017 Light**

## Хомут для шланга Asfa-L W2 (ширина ленты 9 мм)

Описание	Ø Шланга мм	Класс W2	L макс.	s +0,1 0	h макс.	a +0,3 -0,2	b макс.	Макс. крутящий момент* Нм	Макс. давление* (бар)	Кол-во в коробке	Упаковка
Благодаря уникальной конструкции замка хомут для шланга ASFA-L W2 обеспечивает превосходное крепление при небольших размерах. Ребристая лента выполнена холодной штамповкой. Для защиты шланга от повреждений нижняя сторона ленты сглажена, а на кромках сняты фаски. Хомут привлекает внимание отделанной поверхностью нержавеющей стали AISI-430 (лента и замок). Хомут для шланга ASFA-L W2 полностью соответствует требованиям стандарта DIN 3017 и нормам содержания опасных веществ, установленных директивой ЕС 2002/95/ЕС от 1 июля 2006 года.	8-12	03016508	18,0	0,6	9,5	7,5	11,5	1,5	40	200	1600
	8-16	03016516	22,1	0,6	10	9	14	3,0	45	200	800
	12-22	03016524	22,1	0,6	10	9	14	3,0	45	200	800
	16-27	03016532	23,6	0,7	10	9	14	3,5	42	200	800
	20-32	03016540	23,6	0,7	10	9	14	3,5	36	200	800
	25-40	03016559	25,6	0,7	10	9	14	4,0	32	100	800
	30-45	03016567	25,6	0,7	10	9	14	4,0	28	100	800
	32-50	03016575	25,6	0,7	10	9	14	4,0	24	100	800
	40-60	03016583	25,6	0,7	10	9	14	4,0	19	100	400
	50-70	03016591	26,6	0,7	10	9	14	4,0	17	100	100
	60-80	03016604	26,6	0,7	10	9	14	4,0	15	100	100
	70-90	03016612	26,6	0,7	10	9	14	4,0	13	50	400
	80-100	03016620	26,6	0,7	10	9	14	4,0	11	50	400
	90-110	03016639	26,6	0,7	10	9	14	4,0	10	25	200
	100-120	03016647	26,6	0,7	10	9	14	4,0	9	25	200
	110-130	03016655	26,6	0,7	10	9	14	4,0	8	25	25
120-140	03016663	26,6	0,7	10	9	14	4,0	7	25	25	
130-150	03016671	26,6	0,7	10	9	14	4,0	6	25	25	
140-160	03016680	26,6	0,7	10	9	14	4,0	5	25	25	

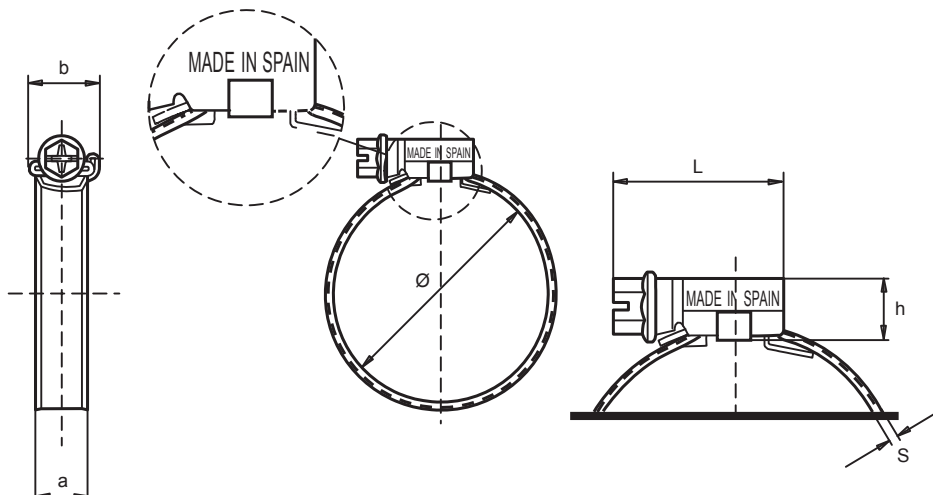
Такой хомут пользуется большим спросом на рынке крепежных изделий, товаров для дома и в автомобильной промышленности.

\* Максимальное допустимое давление в шланге зависит от типа шланга и геометрии соединения. Запатентовано по всему миру.

### W2 Материалы

**Винт:**  
Qst 36-3 низкоуглеродистая сталь (DIN 1.0213)  
Серебристо-белая оцинковка Cr3

**Лента и замок:**  
Нержавеющая сталь X6Cr17 (DIN 1.4016) (AISI-430)



**W3**

# Хомут для шланга червячный из 9 мм ленты L

**DIN: Серия 3017 Light**

## Хомут для шланга Asfa-L W3 (ширина ленты 9 мм)

**Описание**

Описание	Ø Шланга мм	Класс W3	L макс.	s +0,1 0	h макс.	a +0,3 -0,2	b макс.	Макс. крутящий момент* Нм	Макс. давление* (бар)	Кол-во в коробке	Упаковка
Благодаря уникальной конструкции замка хомут для шланга ASFA LW3 обеспечивает превосходное крепление при небольших размерах. Ребристая лента выполнена холодной штамповкой. Для защиты шланга от повреждений нижняя сторона ленты сглажена, а на кромках сняты фаски. Хомут для шланга ASFA-L W3 полностью соответствует требованиям стандарта DIN 3017 и нормам содержания опасных веществ, установленных директивой ЕС 2002/95/ЕС от 1 июля 2006 года.	8-16	03016014	22,1	0,6	10	9	14	3,0	45	200	800
	12-22	03016022	22,1	0,6	10	9	14	3,0	45	200	800
	16-27	03016030	23,6	0,7	10	9	14	3,5	42	200	800
	20-32	03016049	23,6	0,7	10	9	14	3,5	36	200	800
	25-40	03016065	25,6	0,7	10	9	14	4,0	32	100	800
	30-45	03016073	25,6	0,7	10	9	14	4,0	28	100	800
	32-50	03016081	25,6	0,7	10	9	14	4,0	24	100	800
	40-60	03016090	25,6	0,7	10	9	14	4,0	19	100	400
	50-70	03016102	29,6	0,7	10	9	14	4,0	17	100	100
	60-80	03016110	29,6	0,7	10	9	14	4,0	15	100	100
	70-90	03016129	29,6	0,7	10	9	14	4,0	13	50	400
	80-100	03016137	29,6	0,7	10	9	14	4,0	11	50	400
	90-110	03016145	29,6	0,7	10	9	14	4,0	10	25	200
	100-120	03016153	29,6	0,7	10	9	14	4,0	9	25	200
	110-130	03016161	29,6	0,7	10	9	14	4,0	8	25	25
	120-140	03016170	29,6	0,7	10	9	14	4,0	7	25	25
	130-150	03016188	29,6	0,7	10	9	14	4,0	6	25	25
	140-160	03016196	29,6	0,7	10	9	14	4,0	5	25	25

Рекомендуется использовать хомут ASFA LW3 в автомобильной промышленности.

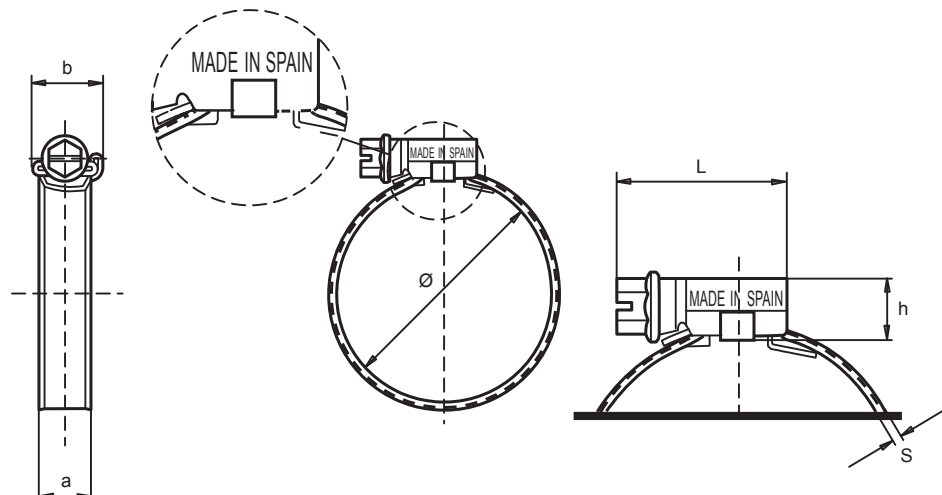
\* Максимальное допустимое давление в шланге зависит от типа шланга и геометрии соединения.

Запатентовано по всему миру.

### W3 Материалы

**Винт:**  
AISI 430  
Нержавеющая сталь

**Лента и замок:**  
Нержавеющая сталь  
X6Cr17 (DIN 1.4016)  
(AISI-430)



W4

# Хомут для шланга червячный из 9 мм ленты L

DIN: Серия 3017 Light



## Хомут для шланга Asfa-L W4 (ширина ленты 9 мм)

Описание	Ø Шланга мм	Класс W4	L макс.	s 0,05	h макс. a + 0,3 - 0,2	b макс.	Макс. крутящий момент* Нм	Макс. давление* (бар)	Кол-во в коробке	Упаковка
Благодаря уникальной конструкции замок хомут для шланга ASFA-L W4 обеспечивает превосходное крепление при небольших размерах. Ребристая лента выполнена холодной штамповкой. Для защиты шланга от повреждений нижняя сторона ленты сглажена, а на краях сняты фаски.	8-12	03014000	18,0	0,6	9,5	7,5	1,5	40	200	800
	8-16	03014019	22,1	0,6	10	9	3,0	45	200	800
	12-22	03014027	22,1	0,6	10	9	3,0	45	200	800
	16-27	03014035	23,6	0,7	10	9	3,5	42	200	800
	20-32	03014043	23,6	0,7	10	9	3,5	36	200	800
	25-40	03014051	25,6	0,7	10	9	4,0	32	100	800
	30-45	03014060	25,6	0,7	10	9	4,0	28	100	800
	32-50	03014078	25,6	0,7	10	9	4,0	24	100	800
	40-60	03014086	25,6	0,7	10	9	4,0	19	100	400
	50-70	03014094	29,6	0,7	10	9	4,0	17	100	100
	60-80	03014107	29,6	0,7	10	9	4,0	15	100	100
	70-90	03014115	29,6	0,7	10	9	4,0	13	50	400
	80-100	03014123	29,6	0,7	10	9	4,0	11	50	400
	90-110	03014140	29,6	0,7	10	9	4,0	10	25	200
	100-120	03014158	29,6	0,7	10	9	4,0	9	25	200
	110-130	03014166	29,6	0,7	10	9	4,0	8	25	25
120-140	03014174	29,6	0,7	10	9	4,0	7	25	25	
130-150	03014182	29,6	0,7	10	9	4,0	6	25	25	
140-160	03014190	29,6	0,7	10	9	4,0	5	25	25	

Хомут для шланга ASFA-L W4 полностью соответствует требованиям стандарта DIN 3017 и нормам содержания опасных веществ, установленных директивой ЕС 2002/95/ЕС от 1 июля 2006 года.

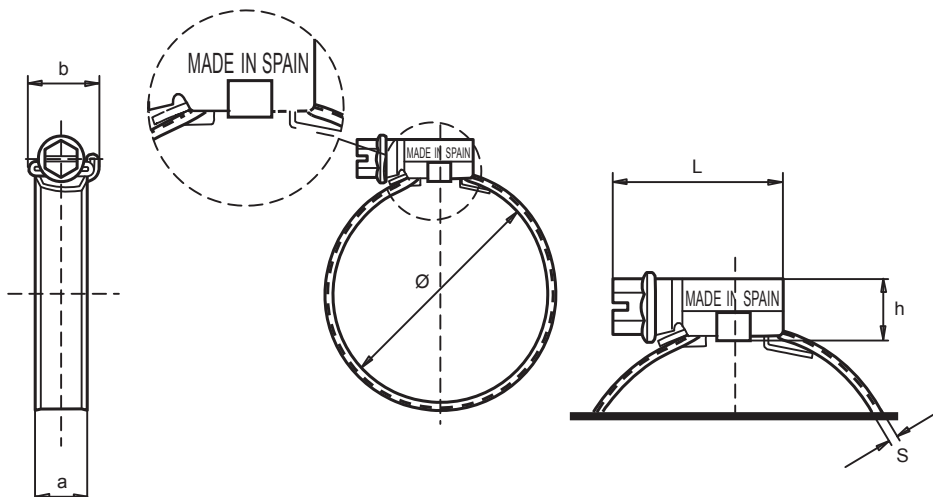
Такой хомут идеально подходит для использования на море, так как нержавеющая сталь AISI-304, из которой он изготовлен, обладает высокой устойчивостью к коррозии.

\* Максимальное допустимое давление в шланге зависит от типа шланга и геометрии соединения. Запатентовано по всему миру.

### W4 Материалы

**Винт:**  
AISI-304 Cu (A2)  
Нержавеющая сталь

**Лента и замок:**  
X5CrNi1810  
Нержавеющая сталь  
(DIN 1.4301)  
(AISI-304) (A2)





**W5**

# Хомут для шланга червячный из 9 мм ленты L

**DIN: Серия 3017 Light**

## Хомут для шланга Asfa-L W5 (ширина ленты 9 мм)

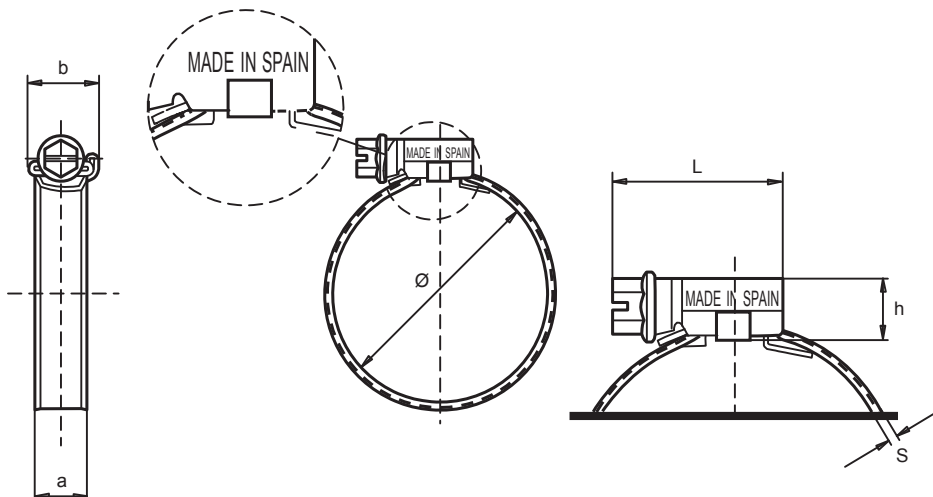
Описание	Ø Шланга мм	Класс W5	L макс.	s 0,05	h макс.	a + 0,3 - 0,2	b макс.	Макс. крутящий момент* Нм	Макс. давление* (бар)	Кол-во в коробке	Упаковка
Благодаря уникальной конструкции замка хомут для шланга ASFA-L W5 обеспечивает превосходное крепление при небольших размерах. Ребристая лента выполнена холодной штамповкой. Для защиты шланга от повреждений нижняя сторона ленты сглажена, а на краях сняты фаски. Хомут для шланга ASFA-L W5 полностью соответствует требованиям стандарта DIN 3017 и нормам содержания опасных веществ, установленных директивой ЕС 2002/95/ЕС от 1 июля 2006 года. Такой хомут идеально подходит для использования на море, в нефтехимической и пищевой промышленности, так как нержавеющая сталь AISI-316, из которой он изготовлен, обладает очень высокой устойчивостью к коррозии.	8-16	03015759	22,1	0,6	10	9	14	3,0	45	200	800
	12-22	03015767	22,1	0,6	10	9	14	3,0	45	200	800
	16-27	03015775	23,6	0,7	10	9	14	3,5	42	200	800
	20-32	03015783	23,6	0,7	10	9	14	3,5	36	200	800
	25-40	03015804	25,6	0,7	10	9	14	4,0	32	100	800
	30-45	03015812	25,6	0,7	10	9	14	4,0	28	100	800
	32-50	03015820	25,6	0,7	10	9	14	4,0	24	100	800
	40-60	03015839	25,6	0,7	10	9	14	4,0	19	100	400
	50-70	03015847	29,6	0,7	10	9	14	4,0	17	100	100
	60-80	03015855	29,6	0,7	10	9	14	4,0	15	100	100
	70-90	03015863	29,6	0,7	10	9	14	4,0	13	50	400
	80-100	03015871	29,6	0,7	10	9	14	4,0	11	50	400
	90-110	03015880	29,6	0,7	10	9	14	4,0	10	25	200
	100-120	03015898	29,6	0,7	10	9	14	4,0	9	25	200
	110-130	03015900	29,6	0,7	10	9	14	4,0	8	25	25
	120-140	03015919	29,6	0,7	10	9	14	4,0	7	25	25
130-150	03015927	29,6	0,7	10	9	14	4,0	6	25	25	
140-160	03015935	29,6	0,7	10	9	14	4,0	4,0	5	25	25

\* Максимальное допустимое давление в шланге зависит от типа шланга и геометрии соединения. **Запатентовано по всему миру.**

### W5 Материалы

**Винт:**  
AISI-316 Cu  
Нержавеющая сталь (A4)

**Лента и замок:**  
X5CrNiMo 17.12.2  
Нержавеющая сталь  
(DIN 1.4401)  
(AISI-316) (A4)





W1

# Хомут для шланга червячный из 12 мм ленты S



DIN: Серия 3017 Heavy

## Хомут для шланга Asfa-S W1 (ширина ленты 12 мм)

Описание	Ø Шланга мм	Класс W1	L	s +0,1 0	h	a <sup>+0,4</sup> -0,2	b макс.	Макс. крутящий момент* Нм	Макс. давление* (бар)	Кол-во в коробке	Упаковка
<p>В хомуте ASFA-S W1 объединены замок новой конструкции, выдерживающий большой крутящий момент, и прочная 12-мм лента, которые вместе образуют особо прочный хомут для шланга. Ребристая лента выполнена холодной штамповкой. Для защиты шланга от повреждений нижняя сторона ленты сглажена, а на кромках сняты фаски. Хомут для шланга ASFA-S W1 полностью соответствует требованиям стандарта DIN 3017 и нормам содержания опасных веществ, установленных директивой ЕС 2002/95/ЕС от 1 июля 2006 года. Такой хомут идеально подходит для решения общих технических задач, где требуется прочный хомут по конкурентоспособной цене. Рекомендуется использовать ASFA-S W1 в сельском хозяйстве и на шлангах для перекачки жидкостей.</p>	16-27	03009001	29,6	0,8	11	12,2	18	4,2	45	50	400
	20-32	03009002	29,6	0,8	11	12,2	18	5,2	45	50	400
	25-40	03009003	29,6	0,8	11	12,2	18	5,2	40	50	400
	30-45	03009004	29,6	0,8	11	12,2	18	5,2	35	50	400
	32-50	03009005	29,6	0,8	11	12,2	18	6,0	35	50	400
	40-60	03009006	29,6	0,8	11	12,2	18	6,0	30	50	400
	50-70	03009007	31,6	0,8	11	12,2	18	6,8	25	50	400
	60-80	03009008	31,6	0,8	11	12,2	18	6,8	20	50	50
	70-90	03009009	31,6	0,8	11	12,2	18	6,8	17	50	50
	80-100	03009010	31,6	0,8	11	12,2	18	6,8	14	25	200
	90-110	03009011	31,6	0,8	11	12,2	18	6,8	12	25	200
	100-120	03009012	31,6	0,8	11	12,2	18	6,8	10	25	200
	110-130	03009013	31,6	0,8	11	12,2	18	6,8	8	25	25
	120-140	03009014	34,6	0,8	11	12,2	18	6,8	7	25	25
	130-150	03009015	34,6	0,8	11	12,2	18	6,8	6	25	25
	140-160	03009016	34,6	0,8	11	12,2	18	6,8	5	25	25
	150-170	03009017	34,6	0,8	11	12,2	18	6,8	4	25	25
	160-180	03009018	34,6	0,8	11	12,2	18	6,8	3	25	25
	170-190	03009019	34,6	0,8	11	12,2	18	6,8	2	10	10
	180-200	03009020	34,6	0,8	11	12,2	18	6,8	2	10	10
	190-210	03009021	34,6	0,8	11	12,2	18	6,8	1,8	10	10
	200-220	03009022	34,6	0,8	11	12,2	18	6,8	1,8	10	10
	210-230	03009023	34,6	0,8	11	12,2	18	6,8	1,6	10	10
	220-240	03009024	34,6	0,8	11	12,2	18	6,8	1,6	10	10

\* Максимальное допустимое давление в шланге зависит от типа шланга и геометрии соединения. Зпатентовано по всему миру.

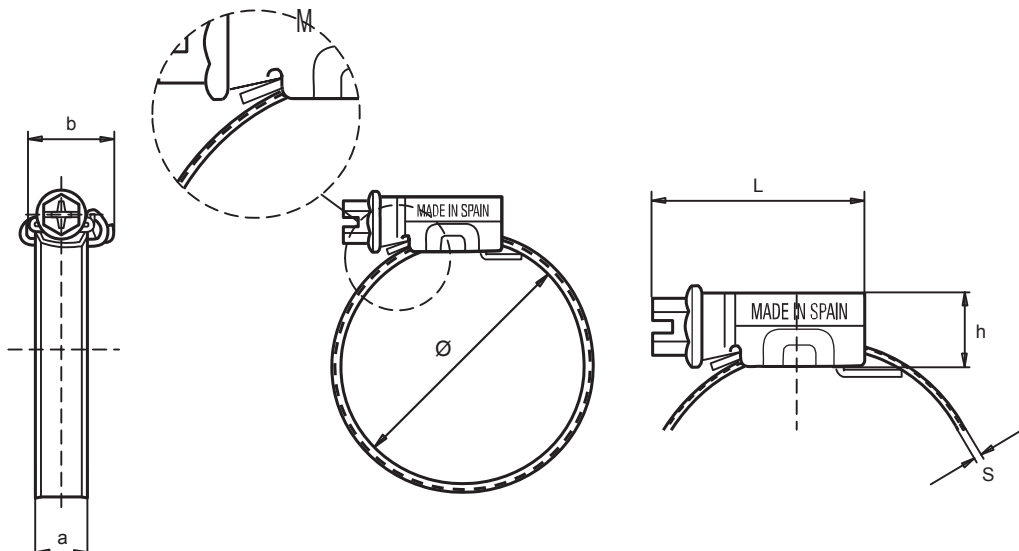
### W1 Материалы

#### Винт:

Qst 36-3 низкоуглеродистая сталь (DIN 1.0213)  
Серебристо-белая оцинковка Cr3

#### Лента и замок:

Оцинкованная сталь S/EN 10292 (DIN 1.0935)



**W2**

# Хомут для шланга червячный из 12 мм ленты S

**DIN: Серия 3017 Heavy**

## Хомут для шланга Asfa-S W2 (ширина ленты 12 мм)

Описание	Ø Шланга мм	Класс W2	L	s +0,1 0	h	a +0,4 - 0,2	b макс.	Макс. крутящий момент* Нм	Макс. давление* (бар)	Кол-во в коробке	Упаковка
В хомуте ASFA-S W2 объединены замок новой конструкции и прочная 12-мм лента, которые вместе образуют особо прочный Хомут для шланга. Ребристая лента выполнена холодной штамповкой. Для защиты шланга от повреждений нижняя сторона ленты сглажена, а на краях сняты фаски. Хомут привлекает внимание отделанной поверхностью нержавеющей стали AISI-430 (лента и замок). Хомут для шланга ASFA-S W2 полностью соответствует требованиям стандарта DIN 3017 и нормам содержания опасных веществ, установленных директивой ЕС 2002/95/ЕС от 1 июля 2006 года. Такой хомут идеально подходит для применения в автомобильной промышленности, в сельском хозяйстве и на шлангах для перекачки жидкости.	16-27	03017017	29,6	0,8	11	12,2	18	4,2	45	50	400
	20-32	03017025	29,6	0,8	11	12,2	18	5,2	45	50	400
	25-40	03017033	29,6	0,8	11	12,2	18	5,2	40	50	400
	30-45	03017009	29,6	0,8	11	12,2	18	5,2	35	50	400
	32-50	03017041	29,6	0,8	11	12,2	18	6,0	35	50	400
	40-60	03017050	29,6	0,8	11	12,2	18	6,0	30	50	400
	50-70	03017068	31,6	0,8	11	12,2	18	6,8	25	50	400
	60-80	03017076	31,6	0,8	11	12,2	18	6,8	20	50	50
	70-90	03017084	31,6	0,8	11	12,2	18	6,8	17	50	50
	80-100	03017092	31,6	0,8	11	12,2	18	6,8	14	25	200
	90-110	03017105	31,6	0,8	11	12,2	18	6,8	12	25	200
	100-120	03017113	31,6	0,8	11	12,2	18	6,8	10	25	200
	110-130	03017121	31,6	0,8	11	12,2	18	6,8	8	25	25
	120-140	03017130	34,6	0,8	11	12,2	18	6,8	7	25	25
	130-150	03017148	34,6	0,8	11	12,2	18	6,8	6	25	25
	140-160	03017156	34,6	0,8	11	12,2	18	6,8	5	25	25
150-170	03017164	34,6	0,8	11	12,2	18	6,8	4	25	25	
160-180	03017172	34,6	0,8	11	12,2	18	6,8	3	25	25	
170-190	03017180	34,6	0,8	11	12,2	18	6,8	2	10	10	
180-200	03017199	34,6	0,8	11	12,2	18	6,8	2	10	10	
190-210	03017201	34,6	0,8	11	12,2	18	6,8	1,8	10	10	
200-220	03017210	34,6	0,8	11	12,2	18	6,8	1,8	10	10	
210-230	03017228	34,6	0,8	11	12,2	18	6,8	1,6	10	10	
220-240	03017236	34,6	0,8	11	12,2	18	6,8	1,6	10	10	

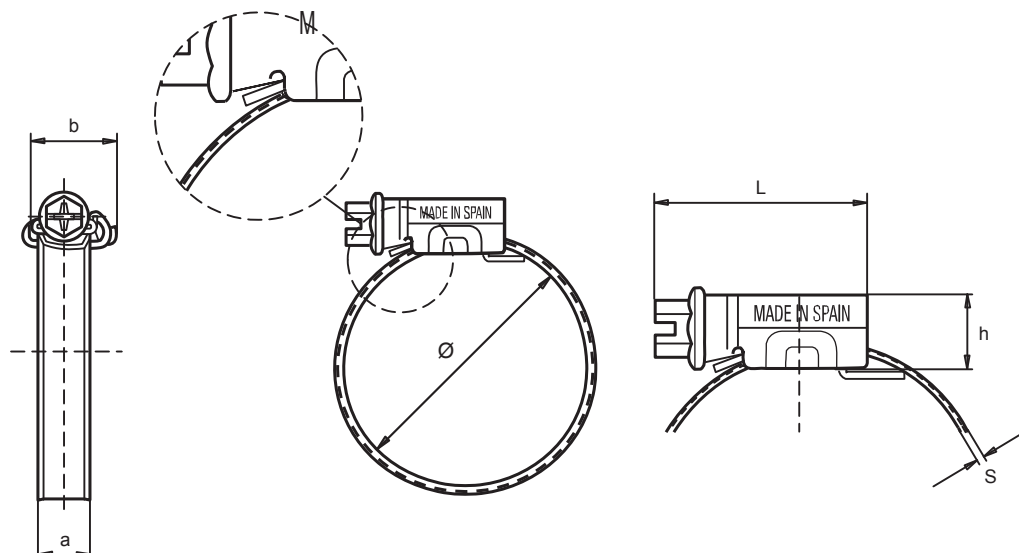
\* Максимальное допустимое давление в шланге зависит от типа шланга и геометрии соединения.

Запатентовано по всему миру.

### W2 Материалы

**Винт:**  
Qst 36-3 низкоуглеродистая сталь (DIN 1.0213)  
Серебристо-белая оцинковка Cr3

**Лента и замок:**  
Нержавеющая сталь X6Cr17 (DIN 1.4016) (AISI-430)



W3

# Хомут для шланга червячный из 12 мм ленты S

DIN: Серия 3017 Heavy



## Хомут для шланга Asfa-S W3 (ширина ленты 12 мм)

Описание	Ø Шланга мм	Класс W3	L	s +0,1 0	h	a +0,4 - 0,2	b макс.	Макс. крутящий момент* Нм	Макс. давление* (бар)	Кол-во в коробке	Упаковка
В хомуте ASFA-S W3 объединены замок новой конструкции и прочная 12-мм лента (вместо 9-мм ленты в варианте Light), которые вместе образуют особо прочный хомут для шланга. Ребристая лента выполнена холодной штамповкой. Для защиты шланга от повреждений нижняя сторона ленты сглажена, а на краях сняты фаски. Хомут ASFA-S W3 изготовлен из нержавеющей стали AISI-430. Этот привлекательный хомут полностью соответствует требованиям стандарта DIN 3017 и нормам содержания опасных веществ, установленных директивой ЕС 2002/95/EC от 1 июля 2006. Рекомендуется использовать ASFA-S W3 в автомобильной промышленности, в сельском хозяйстве и на шлангах для перекачки жидкости.	16-27	03016209	29,6	0,8	11	12,2	18	4,2	45	50	400
	20-32	03016217	29,6	0,8	11	12,2	18	5,2	45	50	400
	25-40	03016225	29,6	0,8	11	12,2	18	5,2	40	50	400
	30-45	03016233	29,6	0,8	11	12,2	18	5,2	35	50	400
	32-50	03016241	29,6	0,8	11	12,2	18	6,0	35	50	400
	40-60	03016250	29,6	0,8	11	12,2	18	6,0	30	50	400
	50-70	03016268	31,6	0,8	11	12,2	18	6,8	25	50	400
	60-80	03016276	31,6	0,8	11	12,2	18	6,8	20	50	50
	70-90	03016284	31,6	0,8	11	12,2	18	6,8	17	50	50
	80-100	03016292	31,6	0,8	11	12,2	18	6,8	14	25	200
	90-110	03016305	31,6	0,8	11	12,2	18	6,8	12	25	200
	100-120	03016313	31,6	0,8	11	12,2	18	6,8	10	25	200
	110-130	03016321	31,6	0,8	11	12,2	18	6,8	8	25	25
	120-140	03016330	34,6	0,8	11	12,2	18	6,8	7	25	25
	130-150	03016348	34,6	0,8	11	12,2	18	6,8	6	25	25
	140-160	03016356	34,6	0,8	11	12,2	18	6,8	5	25	25
	150-170	03016364	34,6	0,8	11	12,2	18	6,8	4	25	25
160-180	03016372	34,6	0,8	11	12,2	18	6,8	3	25	25	
170-190	03016380	34,6	0,8	11	12,2	18	6,8	2	10	10	
180-200	03016399	34,6	0,8	11	12,2	18	6,8	2	10	10	
190-210	03016428	34,6	0,8	11	12,2	18	6,8	1,8	10	10	
200-220	03016436	34,6	0,8	11	12,2	18	6,8	1,8	10	10	
210-230	03016444	34,6	0,8	11	12,2	18	6,8	1,6	10	10	
220-240	03016452	34,6	0,8	11	12,2	18	6,8	1,6	10	10	

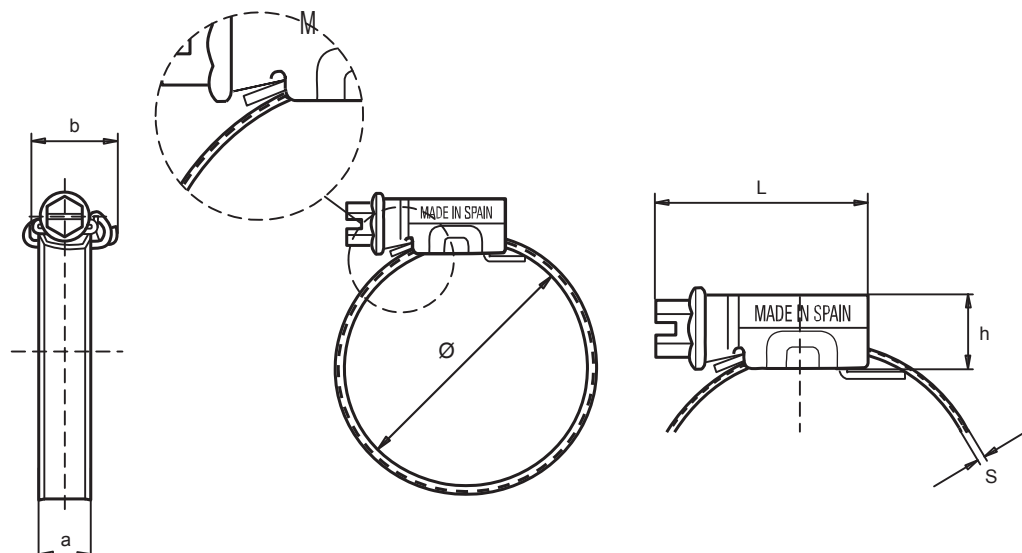
\* Максимальное допустимое давление в шланге зависит от типа шланга и геометрии соединения.

Запатентовано по всему миру.

### W3 Материалы

**Винт:**  
Нержавеющая сталь  
(AISI-430)

**Лента и замок:**  
Нержавеющая сталь  
X6Cr17  
(DIN 1.4016)  
(AISI-430)





**W4**

# Хомут для шланга червячный из 12 мм ленты S

**DIN: Серия 3017 Heavy**

## Хомут для шланга Asfa-S W4 (ширина ленты 12 мм)

Описание	Ø Шланга мм	Класс W4	L	s +0,5	h	a +0,4 -0,2	b макс.	Макс. крутящий момент* Нм	Макс. давление* (бар)	Кол-во в коробке	Упаковка
В хомуте ASFA-S W4 объединены замок новой конструкции и прочная 12-мм лента, которые вместе образуют особо прочный Хомут для шланга. Ребристая лента выполнена холодной штамповкой. Для защиты шланга от повреждений нижняя сторона ленты сглажена, а на кромках сняты фаски. Хомут для шланга ASFA-S W4 полностью соответствует требованиям стандарта DIN 3017 и нормам содержания опасных веществ, установленных директивой ЕС 2002/95/ЕС от 1 июля 2006 года. Хомут ASFA-S W4 изготовлен из нержавеющей стали AISI-304. Он идеально подходит для применения на море или в любых промышленных условиях, где требуется высокая устойчивость к коррозии.	16-27	03014730	29,6	0,8	11	12,2	18	4,6	45	50	400
	20-32	03014510	29,6	0,8	11	12,2	18	5,6	45	50	400
	25-40	03014529	29,6	0,8	11	12,2	18	5,6	40	50	400
	30-45	03014748	29,6	0,8	11	12,2	18	5,6	35	50	400
	32-50	03014537	29,6	0,8	11	12,2	18	6,5	35	50	400
	40-60	03014545	29,6	0,8	11	12,2	18	6,5	30	50	400
	50-70	03014553	31,6	0,8	11	12,2	18	7,0	25	50	400
	60-80	03014561	31,6	0,8	11	12,2	18	7,0	20	50	50
	70-90	03014570	31,6	0,8	11	12,2	18	7,0	17	50	50
	80-100	03014588	31,6	0,8	11	12,2	18	7,0	14	25	200
	90-110	03014596	31,6	0,8	11	12,2	18	7,0	12	25	200
	100-120	03014609	31,6	0,8	11	12,2	18	7,0	10	25	200
	110-130	03014617	31,6	0,8	11	12,2	18	7,0	8	25	25
	120-140	03014625	34,6	0,8	11	12,2	18	7,0	7	25	25
	130-150	03014633	34,6	0,8	11	12,2	18	7,0	6	25	25
	140-160	03014641	34,6	0,8	11	12,2	18	7,0	5	25	25
	150-170	03014650	34,6	0,8	11	12,2	18	7,0	4	25	25
	160-180	03014668	34,6	0,8	11	12,2	18	7,0	3	25	25
	170-190	03014676	34,6	0,8	11	12,2	18	7,0	2	10	10
	180-200	03014684	34,6	0,8	11	12,2	18	7,0	2	10	10
190-210	03014692	34,6	0,8	11	12,2	18	7,0	1,8	10	10	
200-220	03014705	34,6	0,8	11	12,2	18	7,0	1,8	10	10	
210-230	03014713	34,6	0,8	11	12,2	18	7,0	1,6	10	10	
220-240	03014721	34,6	0,8	11	12,2	18	7,0	1,6	10	10	

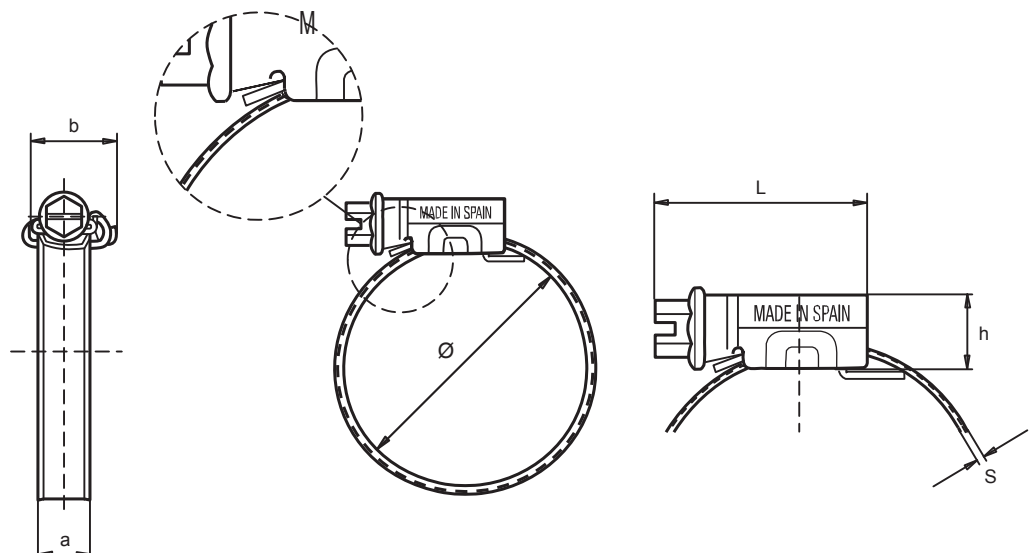
\* Максимальное допустимое давление в шланге зависит от типа шланга и геометрии соединения.

Запатентовано по всему миру.

### W4 Материалы

**Винт:**  
AISI-304 Cu  
Нержавеющая сталь (A2)

**Лента и замок:**  
X5CrNi1810  
Нержавеющая сталь  
(DIN 1.4301)  
(AISI-304) (A2)





**W5**

# Хомут для шланга червячный из 12 мм ленты S

**DIN: Серия 3017 Heavy**

## Хомут для шланга Asfa-S W5 (ширина ленты 12 мм)

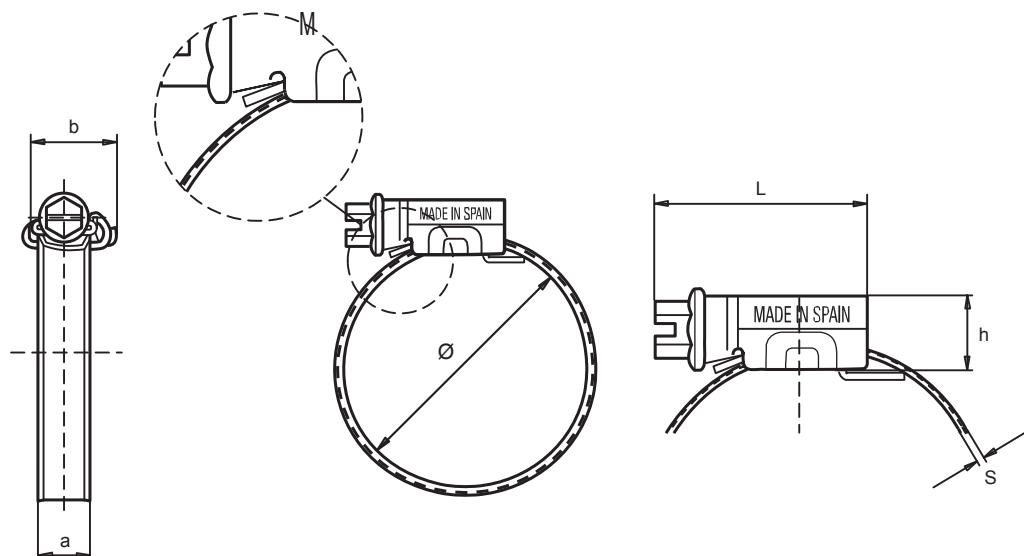
Описание	Ø Шланга мм	Класс W5	L макс.	s 0,5	H макс.	a +0,4 -0,2	b макс.	Макс. крутящий момент* Нм	Макс. давление* (бар)	Кол-во в коробке	Упаковка
В хомуте ASFA-S W5 объединены замок новой конструкции и прочная 12-мм лента. Хомут изготовлен из нержавеющей стали AISI-316. Ребристая лента выполнена холодной штамповкой. Для защиты шланга от повреждений нижняя сторона ленты сглажена, а на краях сняты фаски. Хомут для шланга ASFA-S W5 полностью соответствует требованиям стандарта DIN 3017 и нормам содержания опасных веществ, установленных директивой ЕС 2002/95/ЕС от 1 июля 2006. Изготовленный из нержавеющей стали AISI-316 хомут идеально подходит для использования на море, в нефтехимической и пищевой промышленности, где из-за очень тяжелых условий эксплуатации разрешается применять только изделия из нержавеющей стали самого высокого качества.	16-27	03017720	29,6	0,8	11	12,2	18	4,6	45	50	400
	20-32	03017500	29,6	0,8	11	12,2	18	5,6	45	50	400
	25-40	03017519	29,6	0,8	11	12,2	18	5,6	40	50	400
	30-45	03017738	29,6	0,8	11	12,2	18	5,6	35	50	400
	32-50	03017527	29,6	0,8	11	12,2	18	6,5	35	50	400
	40-60	03017535	29,6	0,8	11	12,2	18	6,5	30	50	400
	50-70	03017543	31,6	0,8	11	12,2	18	7,0	25	50	400
	60-80	03017551	31,6	0,8	11	12,2	18	7,0	20	50	50
	70-90	03017560	31,6	0,8	11	12,2	18	7,0	17	50	50
	80-100	03017578	31,6	0,8	11	12,2	18	7,0	14	25	200
	90-110	03017586	31,6	0,8	11	12,2	18	7,0	12	25	200
	100-120	03017594	31,6	0,8	11	12,2	18	7,0	10	25	200
	110-130	03017607	31,6	0,8	11	12,2	18	7,0	8	25	25
	120-140	03017615	34,6	0,8	11	12,2	18	7,0	7	25	25
	130-150	03017623	34,6	0,8	11	12,2	18	7,0	6	25	25
	140-160	03017631	34,6	0,8	11	12,2	18	7,0	5	25	25
	150-170	03017640	34,6	0,8	11	12,2	18	7,0	4	25	25
160-180	03017658	34,6	0,8	11	12,2	18	7,0	3	25	25	
170-190	03017666	34,6	0,8	11	12,2	18	7,0	2	10	10	
180-200	03017674	34,6	0,8	11	12,2	18	7,0	2	10	10	
190-210	03017682	34,6	0,8	11	12,2	18	7,0	1,8	10	10	
200-220	03017690	34,6	0,8	11	12,2	18	7,0	1,8	10	10	
210-230	03017703	34,6	0,8	11	12,2	18	7,0	1,6	10	10	
220-240	03017711	34,6	0,8	11	12,2	18	7,0	1,6	10	10	

\* Максимальное допустимое давление в шланге зависит от типа шланга и геометрии соединения. **Запатентовано по всему миру.**

### W5 Материалы

**Винт:**  
Нержавеющая сталь AISI-316  
Cu (A4)

**Лента и замок:**  
X5CrNiMo 17.12.2  
Нержавеющая сталь  
(DIN 1.4401)  
(AISI-316) (A4)





# Технические данные



## Технические данные

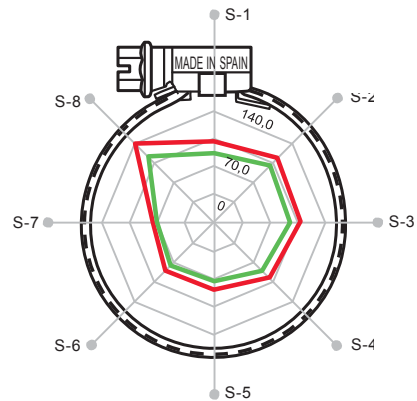
### Хомуты для шланга червячные ASFA-L

- A** Сглаженная нижняя поверхность предотвращает повреждение шланга.
- B** Фаски на кромках ленты не позволяют хомуту врезаться в шланг.
- C** Ребристая лента выполнена холодной штамповкой, обеспечивая очень хорошее удержание, поскольку ребра выступают над поверхностью материала.
- D** Уникальный замок закрепляет плотный контакт между винтом и лентой, создавая отличное соединение.
- E** Компактный замок жестко удерживает винт и не допускает бокового смещения при затягивании.
- F** Винт выдерживает большой вращающий момент. Его можно затягивать разными инструментами.
- G** В соответствии с требованиями DIN 3017 на всех хомутах Mikalor нанесена маркировка: номинальный диаметр, материал, логотип Mikalor и страна изготовления.
- H** Ручная или автоматическая установка.

Полярная диаграмма

Секторы	S1	S2	S3	S4	S5	S6	S7	S8	Среднее
— 3 Nm	77,7	89,9	85,5	75,8	64,2	68,0	62,0	82,0	75,0
— 3,5 Nm	86,3	99,0	94,5	84,6	71,5	76,0	70,0	117,0	87,4

Крутящий момент / эффективность [Нм / даН]





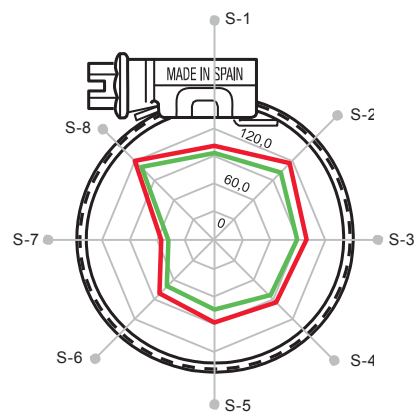
## Хомуты для шланга червячные ASFA-S

- A** Сглаженная нижняя поверхность предотвращает повреждение шланга.
- B** Фаски на кромках ленты не позволяют хомуту врезаться в шланг.
- C** Ребристая лента выполнена холодной штамповкой, обеспечивая очень хорошее удержание, поскольку ребра выступают над поверхностью материала.
- D** Компактный замок жестко удерживает винт и не допускает бокового смещения при затягивании.
- E** Винт выдерживает большой вращающий момент. Его можно затягивать разными инструментами.
- F** 12-мм лента создает большую прижимную силу, чем 9-мм.
- G** В соответствии с требованиями DIN 3017 на всех хомутах Mikalor нанесена маркировка: номинальный диаметр, материал, логотип Mikalor и страна изготовления.
- H** Ручная или автоматическая установка.

### Полярная диаграмма

Секторы	S1	S2	S3	S4	S5	S6	S7	S8	Среднее
— 4 Nm	63,8	91,7	80,1	76,8	67,4	62,2	41,1	97,0	75,0
— 4,5 Nm	92,7	101,5	89,5	85,3	75,1	69,7	46,8	110,0	83,8

Крутящий момент / эффективность [Нм / даН]





**MIKALOR**





**Высокое  
давление**



W1

# Хомут для шланга Super для тяжелых условий эксплуатации

Серия для высокого давления



## Хомут для шланга Super для тяжелых условий эксплуатации W1

Описание	Ø Шланга d мм	Класс W1	г	е	а	b	s	Макс. крутящий момент* Нм	Макс. давление* (бар)	Кол-во в коробке	Упаковка
Компания Mikalor первой в мире начала разрабатывать и производить хомут для шланга для использования в тяжелых условиях эксплуатации, и с тех пор хомут Super становился все лучше. Стальной Т-образный болт с гайкой 8.8 класса прочности позволяет затягивать хомут Super с очень большим усилием, используя самые разные инструменты, а фаски на кромках ленты защищают шланг от повреждения. Хомут Super показал наилучшие результаты в сельском хозяйстве, очистке сточных вод, горном деле, добыче полезных ископаемых и других отраслях, где требуется очень прочный хомут по конкурентоспособной цене.	17-19	03018263	M5	8	18 <sup>+0.2</sup>	19,8	0,6	4,5	48	50	400
	20-22	03018271	M5	8	18 <sup>+0.2</sup>	19,8	0,6	4,5	48	50	400
	23-25	03018280	M5	8	18 <sup>+0.2</sup>	19,8	0,6	4,5	45	50	400
	26-28	03018298	M5	8	18 <sup>+0.2</sup>	19,8	0,6	4,5	45	50	400
	29-31	03018300	M6	10	20 <sup>+0.3</sup>	22	0,8	8	42	50	50
	32-35	03018319	M6	10	20 <sup>+0.3</sup>	22	0,8	8	42	50	50
	36-39	03018327	M6	10	20 <sup>+0.3</sup>	22	0,8	8	40	50	50
	40-43	03018335	M6	10	20 <sup>+0.3</sup>	22	0,8	8	40	50	50
	44-47	03018010	M7	11	22 <sup>+0.2</sup>	24,5	1,2	16	44	50	50
	48-51	03018028	M7	11	22 <sup>+0.2</sup>	24,5	1,2	16	44	50	50
	52-55	03018036	M7	11	22 <sup>+0.2</sup>	24,5	1,2	16	40	25	25
	56-59	03018044	M7	11	22 <sup>+0.2</sup>	24,5	1,2	16	40	25	25
	60-63	03018052	M7	11	22 <sup>+0.2</sup>	24,5	1,2	16	36	25	25
	64-67	03018060	M7	11	22 <sup>+0.2</sup>	24,5	1,2	16	36	25	25
	68-73	03018079	M8	13	24 <sup>+0.4</sup>	26,5	1,5	25	28	25	25
	74-79	03018087	M8	13	24 <sup>+0.4</sup>	26,5	1,5	25	28	25	25
	80-85	03018095	M8	13	24 <sup>+0.4</sup>	26,5	1,5	25	28	25	25
	86-91	03018108	M8	13	24 <sup>+0.4</sup>	26,5	1,5	25	20	25	25
	92-97	03018116	M8	13	24 <sup>+0.4</sup>	26,5	1,5	25	20	25	25
	98-103	03018124	M8	13	24 <sup>+0.4</sup>	26,5	1,5	25	20	25	25
104-112	03018132	M8	13	24 <sup>+0.4</sup>	26,5	1,5	25	12	25	25	
113-121	03018140	M8	13	24 <sup>+0.4</sup>	26,5	1,5	25	12	25	25	
122-130	03018159	M8	13	24 <sup>+0.4</sup>	26,5	1,5	25	12	25	25	
131-139	03018167	M10	17	26 <sup>+0.5</sup>	29	1,7	50	9	10	10	
140-148	03018175	M10	17	26 <sup>+0.5</sup>	29	1,7	50	9	10	10	
149-161	03018183	M10	17	26 <sup>+0.5</sup>	29	1,7	50	9	10	10	
162-174	03018191	M10	17	26 <sup>+0.5</sup>	29	1,7	50	6	10	10	
175-187	03018204	M10	17	26 <sup>+0.5</sup>	29	1,7	50	6	10	10	
188-200	03018212	M10	17	26 <sup>+0.5</sup>	29	1,7	50	6	10	10	
201-213	03018220	M10	17	26 <sup>+0.5</sup>	29	1,7	50	3	10	10	
214-226	03018239	M10	17	26 <sup>+0.5</sup>	29	1,7	50	3	10	10	
227-239	03018247	M10	17	26 <sup>+0.5</sup>	29	1,7	50	3	10	10	
240-252	03018255	M10	17	26 <sup>+0.5</sup>	29	1,7	50	3	10	10	

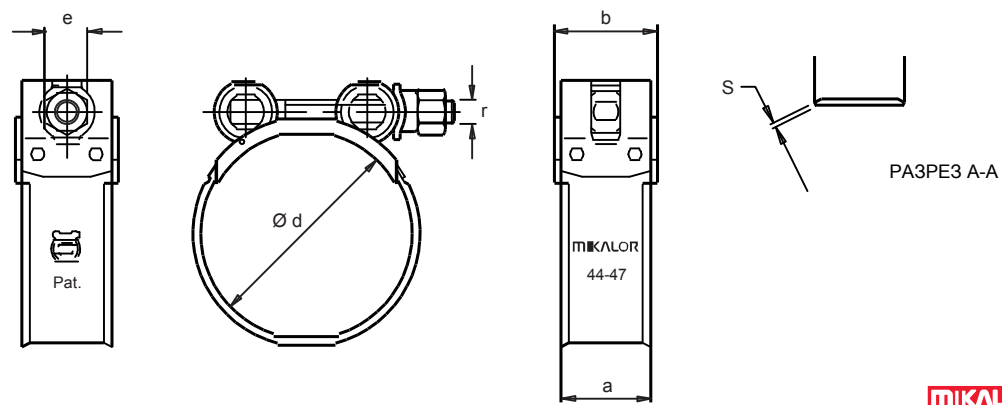
\* Максимальное допустимое давление в шланге зависит от типа шланга и геометрии соединения.  
 Запатентовано по всему миру.

### W1 Материалы

**Т-болт:**  
 Сталь класса 8.8  
 Желтая оцинковка

**Лента и мостик:**  
 Низкоуглеродистая сталь  
 Желтая оцинковка

**Шайба и цапфы:**  
 Низкоуглеродистая сталь  
 Желтая оцинковка



# Хомут для шланга *Supra* из нержавеющей стали для тяжелых условий эксплуатации



**W2**



**Серия для высокого давления**



## Хомут для шланга *Supra* для тяжелых условий эксплуатации W2

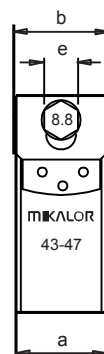
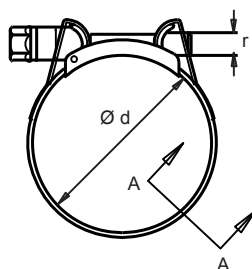
Описание	Ø Шланга d мм	Класс W2	r	e	a	b	Макс. крутящий момент* Нм	Макс. давление* (бар)	Кол-во в коробке	Упаковка
Серия <i>Supra</i> является естественным продолжением хомутов <i>Supra</i> W1. Совершенно новое решение – шарнирный мост – позволяет устанавливать хомут <i>Supra</i> W2 в самых сложных положениях, не снимая шланга. Мост можно открыть и снова запереть прямо на месте, не сдвигая других деталей хомута. Так значительно облегчается установка. На кромке ленты снята фаска, защищая шланг от повреждения. Хомут <i>Supra</i> W2 полностью соответствует требованиям к содержанию опасных веществ, установленным директивой ЕС 2002/95/ЕС от 1 июля 2006 года. Болт повышенной прочности, разработанный и изготовленный компанией Mikalor специально для этого хомута, вместе с крепежной гайкой и шайбой помогут закрепить шланги на самых ответственных участках. Именно этот хомут выбирают профессионалы из автомобильной промышленности и сельского хозяйства, а также из других отраслей, где требуется превосходный и очень надежный хомут.	17-19	03019012	M6	8	18 <sup>+0.2</sup>	19,8	10	45	50	400
	19-21	03019020	M6	8	18 <sup>+0.2</sup>	19,8	10	45	50	400
	21-23	03019039	M6	8	18 <sup>+0.2</sup>	19,8	10	45	50	400
	23-25	03019047	M6	8	18 <sup>+0.2</sup>	19,8	10	45	50	400
	25-27	03019055	M6	8	18 <sup>+0.2</sup>	19,8	10	45	50	400
	27-29	03019063	M6	8	18 <sup>+0.2</sup>	19,8	10	45	50	200
	29-31	03019071	M7	10	20 <sup>+0.3</sup>	22	13	40	50	50
	31-34	03019080	M7	10	20 <sup>+0.3</sup>	22	13	40	50	50
	34-37	03019098	M7	10	20 <sup>+0.3</sup>	22	13	40	50	50
	37-40	03019100	M7	10	20 <sup>+0.3</sup>	22	13	40	50	50
	40-43	03019119	M7	10	20 <sup>+0.3</sup>	22	13	40	50	50
	43-47	03019127	M7	10	20 <sup>+0.3</sup>	22	16	36	50	50
	47-51	03019135	M7	10	20 <sup>+0.3</sup>	22	16	36	50	50
	51-55	03019143	M7	10	20 <sup>+0.3</sup>	22	16	36	25	25
	55-59	03019151	M7	10	20 <sup>+0.3</sup>	22	16	36	25	25
	59-63	03019160	M7	10	20 <sup>+0.3</sup>	22	16	36	25	25
	63-68	03019178	M7	10	20 <sup>+0.3</sup>	22	16	36	25	25
	68-73	03019186	M8	13	25 <sup>+0.4</sup>	27,5	30	28	25	25
	73-79	03019194	M8	13	25 <sup>+0.4</sup>	27,5	30	28	25	25
	79-85	03019207	M8	13	25 <sup>+0.4</sup>	27,5	30	28	25	25
	85-91	03019215	M8	13	25 <sup>+0.4</sup>	27,5	30	20	25	25
	91-97	03019223	M8	13	25 <sup>+0.4</sup>	27,5	30	20	25	25
	97-104	03019231	M8	13	25 <sup>+0.4</sup>	27,5	30	20	25	25
	104-112	03019240	M8	13	25 <sup>+0.4</sup>	27,5	30	12	25	25
	112-121	03019258	M8	13	25 <sup>+0.4</sup>	27,5	30	12	25	25
	121-130	03019266	M8	13	25 <sup>+0.4</sup>	27,5	30	12	25	25
	130-140	03019274	M10	15	28 <sup>+0.4</sup>	31	45	9	10	10
	140-150	03019282	M10	15	28 <sup>+0.4</sup>	31	45	9	10	10
150-162	03019290	M10	15	28 <sup>+0.4</sup>	31	45	9	10	10	
162-174	03019303	M10	15	28 <sup>+0.4</sup>	31	45	6	10	10	
174-187	03019311	M10	15	28 <sup>+0.4</sup>	31	45	6	10	10	
187-200	03019320	M10	15	28 <sup>+0.4</sup>	31	45	6	10	10	
200-213	03019338	M10	15	28 <sup>+0.4</sup>	31	45	3	10	10	
213-226	03019346	M10	15	28 <sup>+0.4</sup>	31	45	3	10	10	
226-239	03019354	M10	15	28 <sup>+0.4</sup>	31	45	3	10	10	
239-252	03019362	M10	15	28 <sup>+0.4</sup>	31	45	3	10	10	

\* Максимальное допустимое давление в шланге зависит от типа шланга и геометрии соединения. **Запатентовано по всему миру.**

### W2 Материалы

**Лента и мостик:**  
Нержавеющая сталь X6Cr17 (DIN 1.4016) (AISI-430)

**Болт:**  
Qst 36-3 низкоуглеродистая сталь (DIN 1.0213)  
Серебристо-белая оцинковка Cr3



РА3РЕЗ А-А



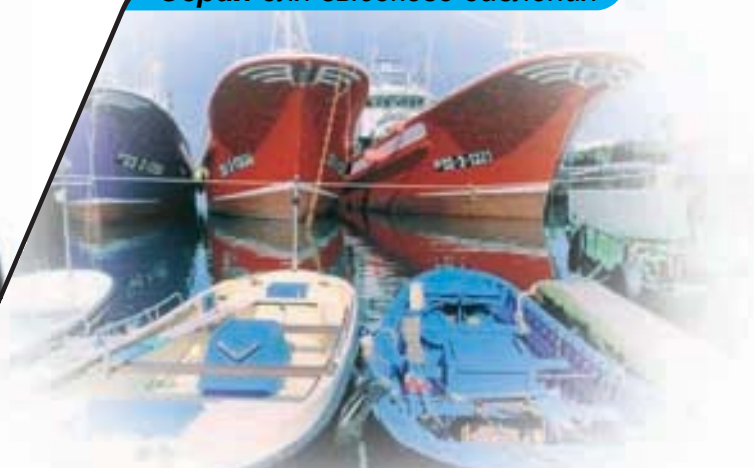
# Хомут для шланга *Supra* из нержавеющей стали для тяжелых условий эксплуатации



**W4**



Серия для высокого давления



## Хомут для шланга *Supra* для тяжелых условий эксплуатации W4

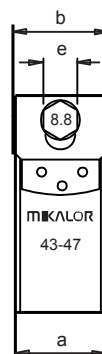
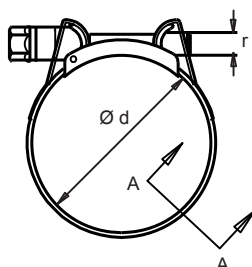
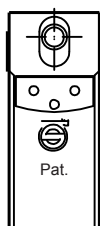
Описание	Ø Шланга d мм	Класс W4	г	е	а	б	Макс. крутящий момент* Нм	Макс. давление* (бар)	Кол-во в коробке	Упаковка
Серия <i>Supra</i> является естественным продолжением хомутов <i>Supra</i> W1. Совершенно новое решение – шарнирный мост – позволяет устанавливать хомут <i>Supra</i> W4 в самых сложных положениях, не снимая шланга. Мост можно открыть и снова запереть прямо на месте, не сдвигая других деталей хомута. Так значительно облегчается установка. На кромке ленты снята фаска, защищая шланг от повреждения. Хомут <i>Supra</i> W4 полностью соответствует требованиям к содержанию опасных веществ, установленным директивой ЕС 2002/95/ЕС от 1 июля 2006 года. Болт из нержавеющей стали вместе с крепежной гайкой и шайбой помогут закрепить шланги на самых ответственных участках. <i>Supra</i> W4 полностью изготовлен из нержавеющей стали и предназначен для тяжелых условий эксплуатации, где требуется высокая устойчивость к коррозии. Этот хомут высшего класса для тяжелых условий идеально подходит для использования на море, в пищевой промышленности, и в бесчисленных производственных условиях, где требуется применять AISI- 304.	17-19	03013016	M6	8	18 <sup>+0.2</sup>	19,8	10	40	50	400
	19-21	03013024	M6	8	18 <sup>+0.2</sup>	19,8	10	40	50	400
	21-23	03013032	M6	8	18 <sup>+0.2</sup>	19,8	10	40	50	400
	23-25	03013040	M6	8	18 <sup>+0.2</sup>	19,8	10	40	50	400
	25-27	03013059	M6	8	18 <sup>+0.2</sup>	19,8	10	40	50	400
	27-29	03013067	M6	8	18 <sup>+0.2</sup>	19,8	10	40	50	200
	29-31	03013075	M7	11	20 <sup>+0.3</sup>	22	12	35	50	50
	31-34	03013083	M7	11	20 <sup>+0.3</sup>	22	12	35	50	50
	34-37	03013091	M7	11	20 <sup>+0.3</sup>	22	12	35	50	50
	37-40	03013104	M7	11	20 <sup>+0.3</sup>	22	12	35	50	50
	40-43	03013112	M7	11	20 <sup>+0.3</sup>	22	12	35	50	50
	43-47	03013120	M7	11	20 <sup>+0.3</sup>	22	12	35	50	50
	47-51	03013139	M7	11	20 <sup>+0.3</sup>	22	16	30	50	50
	51-55	03013147	M7	11	20 <sup>+0.3</sup>	22	16	30	25	25
	55-59	03013155	M7	11	20 <sup>+0.3</sup>	22	16	30	25	25
	59-63	03013163	M7	11	20 <sup>+0.3</sup>	22	16	30	25	25
	63-68	03013171	M7	11	20 <sup>+0.3</sup>	22	16	30	25	25
	68-73	03013180	M8	13	25 <sup>+0.4</sup>	27,5	30	20	25	25
	73-79	03013198	M8	13	25 <sup>+0.4</sup>	27,5	30	20	25	25
	79-85	03013200	M8	13	25 <sup>+0.4</sup>	27,5	30	20	25	25
	85-91	03013219	M8	13	25 <sup>+0.4</sup>	27,5	30	15	25	25
	91-97	03013227	M8	13	25 <sup>+0.4</sup>	27,5	30	15	25	25
	97-104	03013235	M8	13	25 <sup>+0.4</sup>	27,5	30	15	25	25
	104-112	03013243	M8	13	25 <sup>+0.4</sup>	27,5	30	10	25	25
	112-121	03013251	M8	13	25 <sup>+0.4</sup>	27,5	30	10	25	25
	121-130	03013260	M8	13	25 <sup>+0.4</sup>	27,5	30	10	25	25
	130-140	03013278	M10	15	28 <sup>+0.4</sup>	31	45	6	10	10
	140-150	03013286	M10	15	28 <sup>+0.4</sup>	31	45	6	10	10
150-162	03013294	M10	15	28 <sup>+0.4</sup>	31	45	6	10	10	
162-174	03013307	M10	15	28 <sup>+0.4</sup>	31	45	3	10	10	
174-187	03013315	M10	15	28 <sup>+0.4</sup>	31	45	3	10	10	
187-200	03013323	M10	15	28 <sup>+0.4</sup>	31	45	3	10	10	
200-213	03013331	M10	15	28 <sup>+0.4</sup>	31	45	3	10	10	
213-226	03013340	M10	15	28 <sup>+0.4</sup>	31	45	3	10	10	
226-239	03013358	M10	15	28 <sup>+0.4</sup>	31	45	3	10	10	
239-252	03013366	M10	15	28 <sup>+0.4</sup>	31	45	3	10	10	

\* Максимальное допустимое давление в шланге зависит от типа шланга и геометрии соединения. **Запатентовано по всему миру.**

### W4 Материалы

**Лента и мостик:**  
Нержавеющая сталь X5CrNi 1810  
(DIN 1.4301) (AISI-304) (A2)

**Болт:**  
AISI 302 Cu  
Нержавеющая сталь



PA3PE3 A-A



# Хомут для шланга *Supra* из нержавеющей стали AISI-316 для тяжелых условий эксплуатации



W5



Серия для высокого давления



## Хомут для шланга *Supra* для тяжелых условий эксплуатации W5

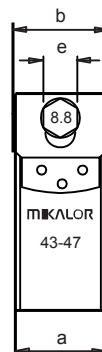
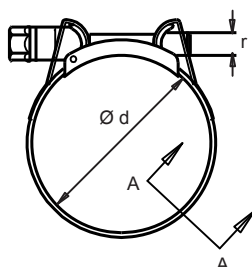
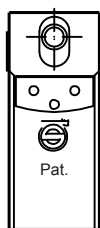
Описание	Ø Шланга d мм	Класс W5	г	е	а	б	Макс. крутящий момент* Нм	Макс. давление* (бар)	Кол-во в коробке	Упаковка
Серия <i>Supra</i> является естественным продолжением хомутов <i>Supra</i> W1. Совершенно новое решение – шарнирный мост – позволяет устанавливать хомут <i>Supra</i> W5 в самых сложных положениях, не снимая шланга. Установленный мост можно открыть и снова запереть прямо на месте, не сдвигая и не теряя других деталей хомута. Так значительно облегчается установка.	17-19	03013614	M6	8	18 <sup>+0.2</sup>	19,8	10	40	50	400
	19-21	03013622	M6	8	18 <sup>+0.2</sup>	19,8	10	40	50	400
На кромке ленты снята фаска, защищая шланг от повреждения. Хомут <i>Supra</i> W5 полностью соответствует требованиям к содержанию опасных веществ, установленным директивой ЕС 2002/95/ЕС от 1 июля 2006 года.	21-23	03013630	M6	8	18 <sup>+0.2</sup>	19,8	10	40	50	400
	23-25	03013649	M6	8	18 <sup>+0.2</sup>	19,8	10	40	50	400
Болт из нержавеющей стали AISI 316 вместе с крепежной гайкой и шайбой помогут закрепить шланги на самых ответственных участках.	25-27	03013657	M6	8	18 <sup>+0.2</sup>	19,8	10	40	50	400
	27-29	03013665	M6	8	18 <sup>+0.2</sup>	19,8	10	40	50	200
Шланг W5 полностью изготовлен из нержавеющей стали и предназначен для тяжелых условий эксплуатации, где требуется очень высокая устойчивость к коррозии. Этот хомут высшего класса для тяжелых условий идеально подходит для использования на море, в пищевой промышленности, в фармацевтике и нефтехимии, а также в любых производственных условиях, где требуется применять AISI 316.	29-31	03013673	M7	11	20 <sup>+0.3</sup>	22	12	35	50	50
	31-34	03013681	M7	11	20 <sup>+0.3</sup>	22	12	35	50	50
Серия <i>Supra</i> является естественным продолжением хомутов <i>Supra</i> W1. Совершенно новое решение – шарнирный мост – позволяет устанавливать хомут <i>Supra</i> W5 в самых сложных положениях, не снимая шланга. Установленный мост можно открыть и снова запереть прямо на месте, не сдвигая и не теряя других деталей хомута. Так значительно облегчается установка.	34-37	03013690	M7	11	20 <sup>+0.3</sup>	22	12	35	50	50
	37-40	03013702	M7	11	20 <sup>+0.3</sup>	22	12	35	50	50
На кромке ленты снята фаска, защищая шланг от повреждения. Хомут <i>Supra</i> W5 полностью соответствует требованиям к содержанию опасных веществ, установленным директивой ЕС 2002/95/ЕС от 1 июля 2006 года.	40-43	03013710	M7	11	20 <sup>+0.3</sup>	22	12	35	50	50
	43-47	03013729	M7	11	20 <sup>+0.3</sup>	22	12	35	50	50
Болт из нержавеющей стали AISI 316 вместе с крепежной гайкой и шайбой помогут закрепить шланги на самых ответственных участках.	47-51	03013737	M7	11	20 <sup>+0.3</sup>	22	16	30	50	50
	51-55	03013745	M7	11	20 <sup>+0.3</sup>	22	16	30	25	25
Шланг W5 полностью изготовлен из нержавеющей стали и предназначен для тяжелых условий эксплуатации, где требуется очень высокая устойчивость к коррозии. Этот хомут высшего класса для тяжелых условий идеально подходит для использования на море, в пищевой промышленности, в фармацевтике и нефтехимии, а также в любых производственных условиях, где требуется применять AISI 316.	55-59	03013753	M7	11	20 <sup>+0.3</sup>	22	16	30	25	25
	59-63	03013761	M7	11	20 <sup>+0.3</sup>	22	16	30	25	25
Серия <i>Supra</i> является естественным продолжением хомутов <i>Supra</i> W1. Совершенно новое решение – шарнирный мост – позволяет устанавливать хомут <i>Supra</i> W5 в самых сложных положениях, не снимая шланга. Установленный мост можно открыть и снова запереть прямо на месте, не сдвигая и не теряя других деталей хомута. Так значительно облегчается установка.	63-68	03013770	M7	11	20 <sup>+0.3</sup>	22	16	30	25	25
	68-73	03013788	M8	13	25 <sup>+0.4</sup>	27,5	30	20	25	25
На кромке ленты снята фаска, защищая шланг от повреждения. Хомут <i>Supra</i> W5 полностью соответствует требованиям к содержанию опасных веществ, установленным директивой ЕС 2002/95/ЕС от 1 июля 2006 года.	73-79	03013796	M8	13	25 <sup>+0.4</sup>	27,5	30	20	25	25
	79-85	03013809	M8	13	25 <sup>+0.4</sup>	27,5	30	20	25	25
Болт из нержавеющей стали AISI 316 вместе с крепежной гайкой и шайбой помогут закрепить шланги на самых ответственных участках.	85-91	03013817	M8	13	25 <sup>+0.4</sup>	27,5	30	15	25	25
	91-97	03013825	M8	13	25 <sup>+0.4</sup>	27,5	30	15	25	25
Шланг W5 полностью изготовлен из нержавеющей стали и предназначен для тяжелых условий эксплуатации, где требуется очень высокая устойчивость к коррозии. Этот хомут высшего класса для тяжелых условий идеально подходит для использования на море, в пищевой промышленности, в фармацевтике и нефтехимии, а также в любых производственных условиях, где требуется применять AISI 316.	97-104	03013833	M8	13	25 <sup>+0.4</sup>	27,5	30	15	25	25
	104-112	03013841	M8	13	25 <sup>+0.4</sup>	27,5	30	10	25	25
Серия <i>Supra</i> является естественным продолжением хомутов <i>Supra</i> W1. Совершенно новое решение – шарнирный мост – позволяет устанавливать хомут <i>Supra</i> W5 в самых сложных положениях, не снимая шланга. Установленный мост можно открыть и снова запереть прямо на месте, не сдвигая и не теряя других деталей хомута. Так значительно облегчается установка.	112-121	03013850	M8	13	25 <sup>+0.4</sup>	27,5	30	10	25	25
	121-130	03013868	M8	13	25 <sup>+0.4</sup>	27,5	30	10	25	25
На кромке ленты снята фаска, защищая шланг от повреждения. Хомут <i>Supra</i> W5 полностью соответствует требованиям к содержанию опасных веществ, установленным директивой ЕС 2002/95/ЕС от 1 июля 2006 года.	130-140	03013876	M10	15	28 <sup>+0.4</sup>	31	45	6	10	10
	140-150	03013884	M10	15	28 <sup>+0.4</sup>	31	45	6	10	10
Болт из нержавеющей стали AISI 316 вместе с крепежной гайкой и шайбой помогут закрепить шланги на самых ответственных участках.	150-162	03013892	M10	15	28 <sup>+0.4</sup>	31	45	6	10	10
	162-174	03013905	M10	15	28 <sup>+0.4</sup>	31	45	3	10	10
Шланг W5 полностью изготовлен из нержавеющей стали и предназначен для тяжелых условий эксплуатации, где требуется очень высокая устойчивость к коррозии. Этот хомут высшего класса для тяжелых условий идеально подходит для использования на море, в пищевой промышленности, в фармацевтике и нефтехимии, а также в любых производственных условиях, где требуется применять AISI 316.	174-187	03013913	M10	15	28 <sup>+0.4</sup>	31	45	3	10	10
	187-200	03013921	M10	15	28 <sup>+0.4</sup>	31	45	3	10	10
Серия <i>Supra</i> является естественным продолжением хомутов <i>Supra</i> W1. Совершенно новое решение – шарнирный мост – позволяет устанавливать хомут <i>Supra</i> W5 в самых сложных положениях, не снимая шланга. Установленный мост можно открыть и снова запереть прямо на месте, не сдвигая и не теряя других деталей хомута. Так значительно облегчается установка.	200-213	03013930	M10	15	28 <sup>+0.4</sup>	31	45	3	10	10
	213-226	03013948	M10	15	28 <sup>+0.4</sup>	31	45	3	10	10
На кромке ленты снята фаска, защищая шланг от повреждения. Хомут <i>Supra</i> W5 полностью соответствует требованиям к содержанию опасных веществ, установленным директивой ЕС 2002/95/ЕС от 1 июля 2006 года.	226-239	03013956	M10	15	28 <sup>+0.4</sup>	31	45	3	10	10
	239-252	0301 3964	M10	15	28 <sup>+0.4</sup>	31	45	3	10	10

\* Максимальное допустимое давление в шланге зависит от типа шланга и геометрии соединения.

Запатентовано по всему миру.

### W5 Материалы

**Лента и мостик:**  
X5 Cr Ni MO 17.12.2 (DIN 1.4401) (AISI 316) (A4)  
Нержавеющая сталь  
**Болт:**  
AISI 316 Cu (A4)  
Нержавеющая сталь



РА3РЕЗ А-А



# Технические данные





## Технические данные

### Хомут Supra для тяжелых условий эксплуатации

- А Конструкция хомута Supra для тяжелых условий эксплуатации позволяет закрепить шланги на самых ответственных участках. Supra соответствует требованиям DIN 3017-3.
- В Сварные соединения на концах ленты гарантируют идеальное соединение в условиях, где нужен очень большой крутящий момент.
- С Болт повышенной прочности выдержит большое усилие затягивания.
- Д Ручная или автоматическая установка.
- Е Шарнирный мост облегчает установку и демонтаж Supra.
- Ф На кромке ленты снята фаска, защищая шланг от повреждения.
- Г Специальная конструкция не допускает смещения гайки и цапф.
- Н Гибкие материалы обеспечивают плотное прилегание Supra к рабочей зоне и гарантируют отсутствие протечки.
- И На всех хомутах Supra нанесена маркировка: номинальный диаметр, материал и логотип Mikalor.



**MIKALOR**





**Специальные  
хомуты**



W1

# Хомут с пружинной полосой для тяжелых условий эксплуатации DIN 3021



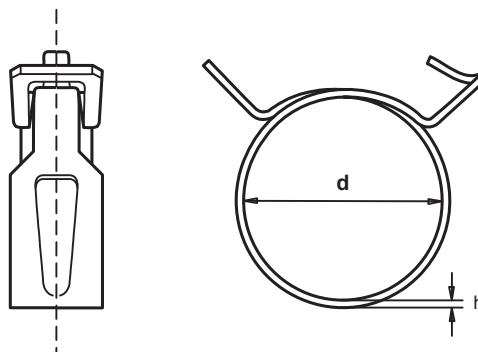
## Хомут с пружинной полосой для тяжелых условий эксплуатации W1

Описание	Ном. d мм	Ø мин. d <sub>1</sub>	Ø макс. d <sub>2</sub>	Номер	h + 0,08 - 0,02	Усилие открывания Н	Кол-во в коробке	Упаковка
Хомут с пружинной полосой для тяжелых условий эксплуатации соответствует требованиям DIN 3021. Рекомендуется использовать такой хомут в условиях, где возможны колебания температуры от -40 °C до +120 °C. Конструкция хомута обеспечивает поддержание одного и того же радиального усилия независимо от изменений температуры. Хомут многоразового использования легко и быстро устанавливается.	17	15,2	18,3	03031501	0,85	100	200	800
	19	17,8	20,0	03031510	1,3	200	200	800
	20	18,4	21,8	03031528	1,3	200	200	800
	21	19,5	22,5	03031536	1,3	220	200	800
	23	21,0	24,7	03031544	1,3	220	200	800
	24	22,0	26,0	03031552	1,3	220	200	800
	25	23,0	36,8	03031560	1,5	230	200	800
	26	24,3	28,0	03031579	1,6	250	200	800
	27	25,0	28,9	03031587	1,6	280	200	800
	29	27,0	31,5	03031595	1,75	300	200	800
	31	28,5	22,0	03031608	1,75	280	200	800
	32	29,3	34,5	03031616	1,75	280	200	800
	35	31,5	38,0	03031624	1,75	260	200	800
	36	32,5	29,0	03031632	1,75	250	200	800
	38	34,5	41,5	03031640	1,75	220	200	800
	39	35,0	42,0	03031659	1,75	220	200	800
	40	35,5	42,5	03031667	1,75	220	200	800
	42	37,2	44,5	03031675	1,9	280	100	400
	43	38,0	45,5	03031683	1,9	280	100	400
	44	38,5	46,5	03031691	1,9	280	100	400
46	40,5	49,0	03031704	2,0	270	100	400	
47	41,0	50,0	03031712	2,0	260	100	400	
50	43,5	53,0	03031720	2,0	260	100	400	
51	44,0	54,0	03031739	2,0	260	100	400	
53	46,0	56,0	03031747	2,2	330	100	400	
55	46,8	58,0	03031755	2,2	320	100	400	

\* h= толщина до обработки поверхности

### W1 Материалы

Лента:  
50 CRV4  
Сталь



**W1**

# Хомут для глушителя

**Оцинкованная низкоуглеродистая сталь**

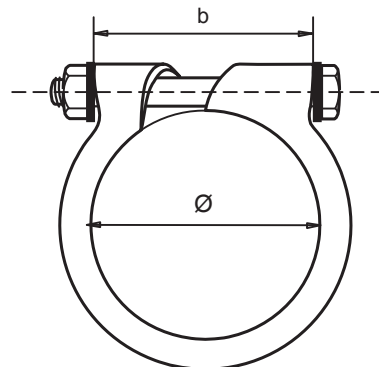
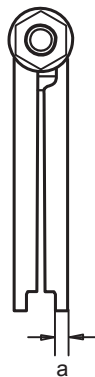
## Хомут для глушителя ATE W1

Описание	Ø Трубы мм	Номер	Ø мин. мм	b ± 0,5	a ± 0,2	Кол-во в коробке	Упаковка
Как понятно из названия, этот хомут специально разработан для автомобильной промышленности. Таким хомутом надежно и безопасно соединяют две металлические трубы, постоянно подверженные воздействию сильной вибрации и высокой температуры, и предотвращают протечку выхлопных газов.	27-30	03002765	27	30	1,5	100	400
	30-33	03002773	30	33	1,5	100	400
	33-36	03002781	33	36	2,0	100	400
	39-42	03002790	39	42	2,0	100	400
	40-43	03002791	40	43	2,5	100	400
	42-45	03002802	42	45	2,5	100	400
	45-48	03002810	45	48	2,5	100	400
	47-50	03002829	47	50	2,5	100	400
	48-51	03002837	48	51	2,5	50	200
	49-52	03002845	49	52	2,5	50	200
	52-54	03002853	52	54	2,5	50	200
	53-56	03002861	53	56	2,5	50	200
	55-58	03002870	55	58	2,5	50	200
	57-59	03002888	57	59	2,5	50	200
	58-61	03002896	58	61	2,5	50	200
	61-64	03002909	61	64	2,5	50	200
67-71	03002917	67	71	3,0	50	200	
71-74	03002925	71	74	3,0	50	200	

### W1 Материалы

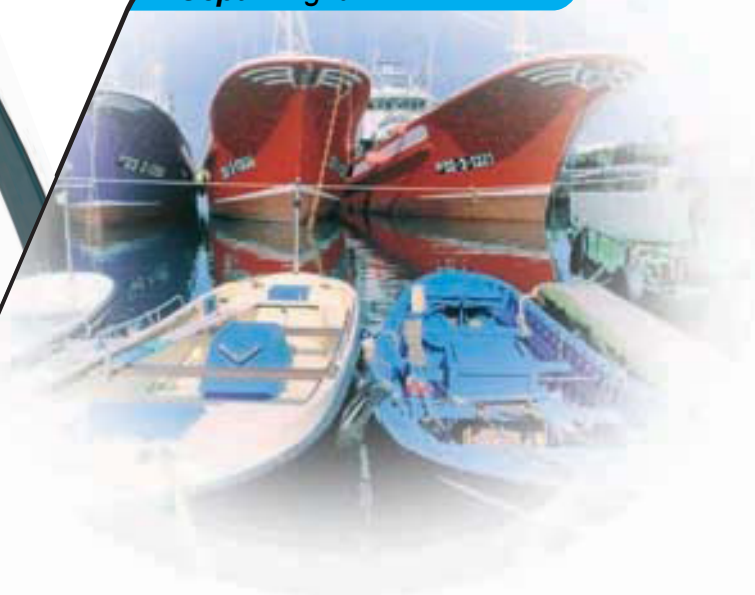
**Болт:**  
Сталь класса 8.8 с белой оцинковкой

**Лента:**  
Сталь St34 (DIN 2393C)



**W4**

# Хомут червячный с двойным мостом из 9-мм нержавеющей стали L

**Серия Light**

## Хомут с двойным мостом

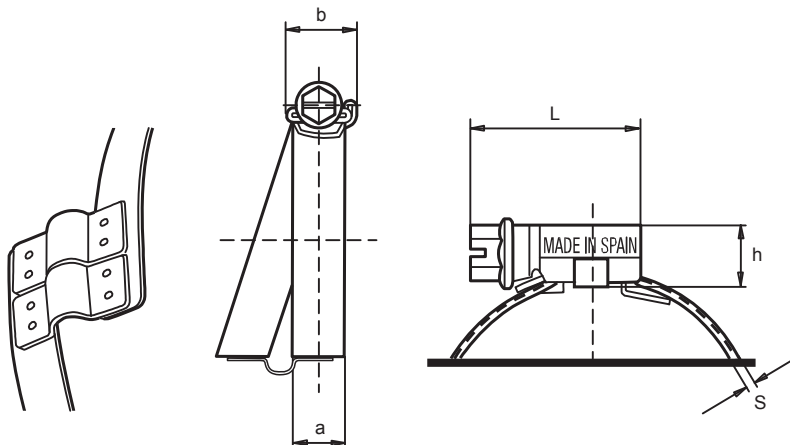
Описание	Класс W4	Ø Шланга мм	a + 0,3 - 0,2	b Max.	L	h	Кол-во в коробке	Упаковка
Отдел НИОКР компании Mikalor разработал хомут с двойным мостом по заказу монтажников вентиляционных систем, которым требовался хомут для крепления спиральных шлангов. Это - еще один пример того, как мы предлагаем клиентам свои инженерные разработки. Мы вместе с клиентами находим и разрабатываем решение для каждой конкретной проблемы. Хомут с двойным мостом изготовлен из нержавеющей стали AISI-304.	0301409A	50-70	9	14	25,6	10	100	100
	0301410A	60-80	9	14	25,6	10	100	100
	0301411B	70-90	9	14	25,6	10	100	100
	0301412B	80-100	9	14	25,6	10	50	50
	0301415B	100-120	9	14	25,6	10	25	50
	0301417B	120-140	9	14	25,6	10	25	50
0301419B	140-160	9	14	25,6	10	25	50	

\* Максимальное допустимое давление в шланге зависит от типа шланга и геометрии соединения.  
**Запатентовано по всему миру.**

### W4 Материалы

**Винт:**  
 AISI-304 Cu (A2)  
 Нержавеющая сталь

**Лента и замок:**  
 Нержавеющая сталь  
 X5CrNi 1810  
 (DIN 1.4301) (AISI-304)  
 (A2)





# Хомут для шланга червячный из титановой ленты S

TI

100 % титан



## Хомут титановый (TI) для шланга (ширина ленты 12 мм)

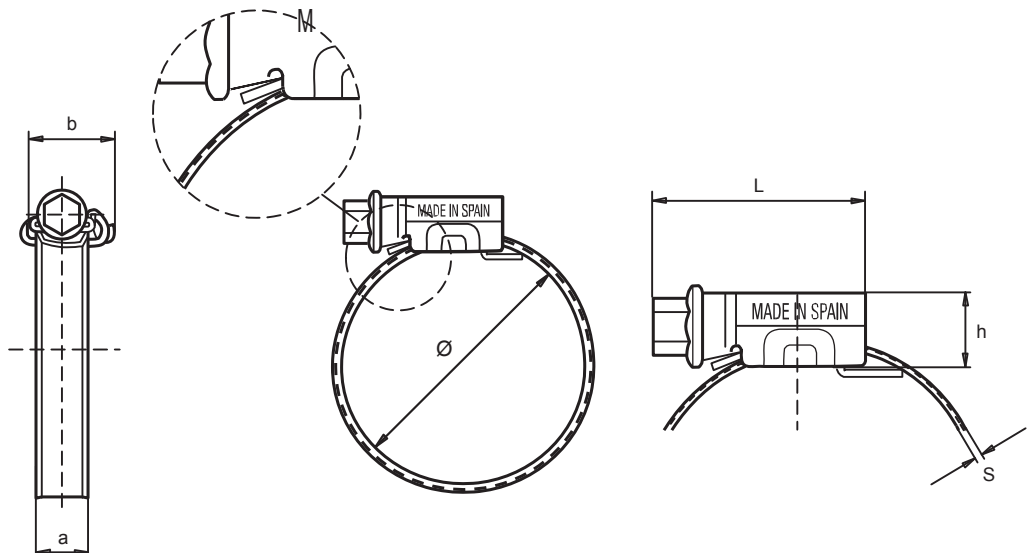
Описание	Ø Шланга мм	Номер	L макс.	s +0,1 0	h	a +0,4 -0,2	b макс.	Макс. крутящий момент* (Нм)	Макс. давление* (бар)	Кол-во в коробке	Упаковка
Применение титана, замка новой конструкции и ленты шириной 12 мм позволяет обеспечить такому хомуту огромный выигрыш в массе, эксплуатационных свойствах и устойчивости к коррозии по сравнению не только с остальными червячными хомутами Mikalor, но и со всеми остальными конкурентами. Наши революционные технологии позволяют изготавливать хомуты любых размеров, от 16-27 до 220-240. Учитываем исключительно малый вес, способность выдерживать огромное давление и отличную устойчивость к коррозии, рекомендуется использовать такие хомуты на спортивных двигателях для наземных, морских и воздушных гонок. Эксплуатационные параметры каждого титанового хомута проверяются индивидуально на нашей автоматической системе контроля качества. Затем мы вручную укладываем титановые хомуты в коробку по четыре штуки одного диаметра, вместе с инструкцией по эксплуатации и паспортом. Титановый хомут соответствует требованиям всех норм и директив ЕС. Мы можем с уверенностью сказать, что наш титановый хомут – лучший в мире хомут для шланга.	16-27	03009502	29,6	1,0	11	12,2	18	5,0	47	4	24
	20-32	03009510	29,6	1,0	11	12,2	18	6,0	47	4	24
	25-40	03009529	29,6	1,0	11	12,2	18	6,0	42	4	24
	30-45	03009537	29,6	1,0	11	12,2	18	6,0	37	4	24
	32-50	03009545	29,6	1,0	11	12,2	18	7,0	37	4	24
	40-60	03009553	29,6	1,0	11	12,2	18	7,0	32	4	24
	50-70	03009561	31,6	1,0	11	12,2	18	7,5	26	4	24
	60-80	03009570	31,6	1,0	11	12,2	18	7,5	21	4	24
	70-90	03009588	31,6	1,0	11	12,2	18	7,5	18	4	24
	80-100	03009596	31,6	1,0	11	12,2	18	7,5	15	4	24
	90-110	03009609	31,6	1,0	11	12,2	18	7,5	13	4	24
	100-120	03009617	31,6	1,0	11	12,2	18	7,5	11	4	24
	110-130	03009625	31,6	1,0	11	12,2	18	7,5	8,5	4	24
	120-140	03009633	34,6	1,0	11	12,2	18	7,5	7,4	4	24
	130-150	03009641	34,6	1,0	11	12,2	18	7,5	6,3	4	24
	140-160	03009650	34,6	1,0	11	12,2	18	7,5	5,3	4	24
	150-170	03009668	34,6	1,0	11	12,2	18	7,5	4,2	4	24
	160-180	03009676	34,6	1,0	11	12,2	18	7,5	3,2	4	24
	170-190	03009684	34,6	1,0	11	12,2	18	7,5	2,1	4	24
	180-200	03009692	34,6	1,0	11	12,2	18	7,5	2,1	4	24
190-210	03009705	34,6	1,0	11	12,2	18	7,5	1,9	4	24	
200-220	03009713	34,6	1,0	11	12,2	18	7,5	1,9	4	24	
210-230	03009721	34,6	1,0	11	12,2	18	7,5	1,7	4	24	
220-240	03009730	34,6	1,0	11	12,2	18	7,5	1,7	4	24	

Затем мы вручную укладываем титановые хомуты в коробку по четыре штуки одного диаметра, вместе с инструкцией по эксплуатации и паспортом. Титановый хомут соответствует требованиям всех норм и директив ЕС. Мы можем с уверенностью сказать, что наш титановый хомут – лучший в мире хомут для шланга.

\* Максимальное допустимое давление в шланге зависит от типа шланга и геометрии соединения. **Запатентовано по всему миру.**

### TI - Материалы

**Винт:**  
Ti-3 (3.7055)  
S/ASTM B 265-79  
**Лента:**  
Ti-2 (3.7035)  
S/ASTM B 265-79  
**Замок:**  
Ti-1 (3.7032)  
S/ASTM B 265-79





Черное покрытие



## Внутренние кольца для хомутов ASFA L W4

Описание	Ø Шланга мм	Номер (черный)	Номер (обычный)	a ±0,5	b	Кол-во в коробке	Упаковка
Внутреннее кольцо для червячного хомута ASFA-L разработано, чтобы создать дополнительную защиту шланга, особенно в условиях переменной вибрации. Кроме того, кольцо более равномерно распределяет давление по окружности шланга и создает на хомуте постоянное натяжение. Черное покрытие обеспечивает правильное прилегание кольца к шлангу.	8-16	73031015	03031018	13,5	0,25	200	1000
	12-22	73031023	03031026	13,5	0,25	200	800
	16-27	73031031	03031034	13,5	0,25	200	800
	20-32	73031040	03031042	13,5	0,25	200	800
	25-40	73031058	03031050	13,5	0,25	100	800
	30-45	73031066	03031069	13,5	0,25	100	800
	32-50	73031074	03031077	13,5	0,25	100	800
	40-60	73031082	03031085	13,5	0,25	100	400
	50-70	73031090	03031093	13,5	0,25	100	100
	60-80	73031103	03031106	13,5	0,25	100	100
	70-90	73031111	03031114	13,5	0,25	50	400
	80-100	73031120	03031122	13,5	0,25	50	400
	90-110	73031138	03031130	13,5	0,25	25	200
	100-120	73031146	03031149	13,5	0,25	25	200
	110-130	73031154	03031157	13,5	0,25	25	25
	120-140	73031162	03031165	13,5	0,25	25	25
	130-150	73031170	03031173	13,5	0,25	25	25
140-160	73031189	03031181	13,5	0,25	25	25	

### W4 Материалы

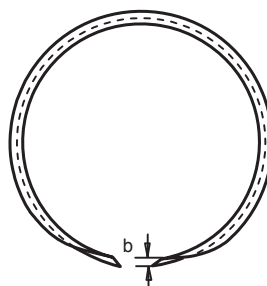
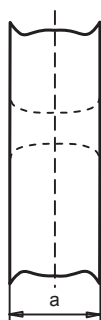
#### Лента:

Нержавеющая сталь  
(AISI-301)

#### Покрyтие:

Черный тефлон  
или

Нержавеющая сталь





Черное покрытие



## Внутренние кольца для хомутов ASFA S W4

Описание	Ø Шланга мм	Номер (черный)	Номер (обычный)	a ± 0,5	b	Кол-во в коробке	Упаковка
Внутреннее кольцо для червячного хомута ASFA-S разработано, чтобы создать дополнительную защиту шланга, особенно в условиях переменной вибрации. Кроме того, кольцо более равномерно распределяет давление по окружности шланга и создает на хомуте постоянное напряжение. Черное покрытие обеспечивает правильное прилегание кольца к шлангу.	16-27	73031218	03031210	16,5	0,25	100	400
	20-32	73031226	03031228	16,5	0,25	100	400
	25-40	73031234	03031236	16,5	0,25	100	400
	30-45	73031242	03031244	16,5	0,25	100	400
	32-50	73031250	03031252	16,5	0,25	100	400
	40-60	73031269	03031260	16,5	0,25	100	400
	50-70	73031277	03031279	16,5	0,25	100	400
	60-80	73031285	03031287	16,5	0,25	100	50
	70-90	73031293	03031295	16,5	0,25	100	50
	80-100	73031306	03031309	16,5	0,25	25	200
	90-110	73031314	03031317	16,5	0,25	25	200
	100-120	73031322	03031325	16,5	0,25	25	200
	110-130	73031330	03031333	16,5	0,25	25	25
	120-140	73031349	03031341	16,5	0,25	25	25
	130-150	73031357	03031350	16,5	0,25	25	25
	140-160	73031365	03031368	16,5	0,25	25	25
	150-170	73031373	03031376	16,5	0,25	25	25
	160-180	73031381	03031384	16,5	0,25	25	25
	170-190	73031390	03031392	16,5	0,25	10	10
	180-200	73031402	03031405	16,5	0,25	10	10
	190-210	73031410	03031413	16,5	0,25	10	10
200-220	73031429	03031421	16,5	0,25	10	10	
210-230	73031437	03031430	16,5	0,25	10	10	
220-240	73031445	03031448	16,5	0,25	10	10	

### W4 Материалы

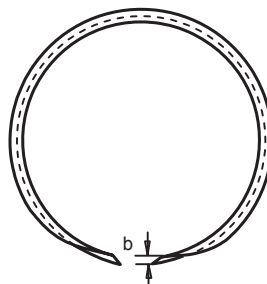
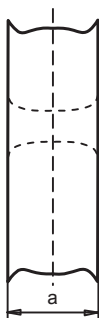
#### Лента:

Нержавеющая сталь  
(AISI-301)

#### Покрyтие:

Черный тефлон  
или

Нержавеющая сталь





W3

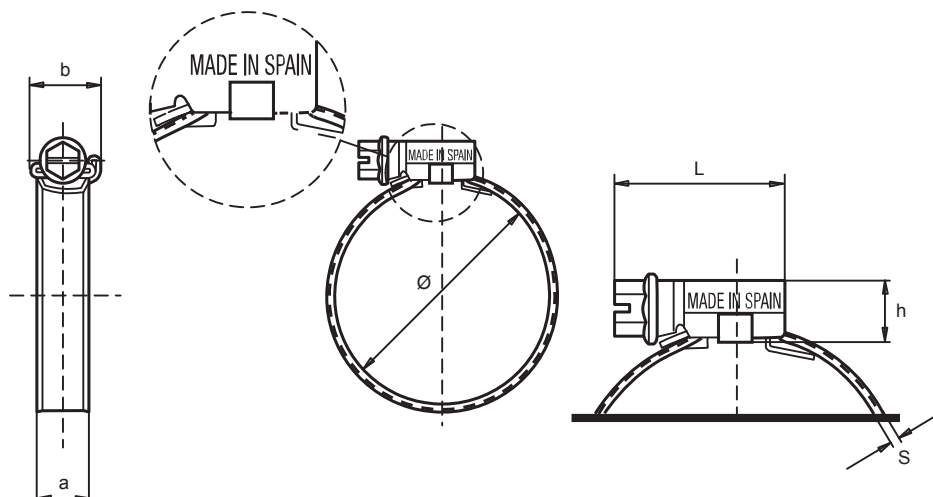
# Хомут для шланга червячный из 9 мм ленты L

DIN: Серия 3017 Light, черный



## Хомут для шланга ASFA-L W3 (ширина ленты 9 мм)

Описание	Ø Шланга мм	Номер	L макс.	s +0,1 0	h макс.	a +0,3 -0,2	b макс.	Макс. крутящий момент* Нм	Макс. давление* (бар)	Кол-во в коробке	Упаковка
<p>Благодаря уникальной конструкции замка хомут для шланга ASFA LW3 обеспечивает превосходное крепление при небольших размерах. Ребристая лента выполнена холодной штамповкой. Для защиты шланга от повреждений нижняя сторона ленты сглажена, а на кромках сняты фаски. Хомут для шланга ASFA-L W3 полностью соответствует требованиям стандарта DIN 3017 и нормам содержания опасных веществ, установленных директивой ЕС 2002/95/ЕС от 1 июля 2006 года. Специальное черное покрытие повышает устойчивость к коррозии, поэтому такой хомут широко используется в автомобильной и оборонной промышленности, а также при производстве сельскохозяйственной техники.</p> <p>* Максимальное допустимое давление в шланге зависит от типа шланга и геометрии соединения.</p> <p>Запатентовано по всему миру.</p> <p><b>W3 Материалы</b></p> <p><b>Винт:</b> (AISI-430) Нержавеющая сталь</p> <p><b>Лента и замок:</b> Нержавеющая сталь X6Cr-17 (DIN 1.4016) AISI 430</p> <p><b>Покрытие:</b> Черное</p>	8-16	73016011	22,1	0,6	10	9	14	3,0	45	200	800
	12-22	73016020	22,1	0,6	10	9	14	3,0	45	200	800
	16-27	73016038	23,6	0,7	10	9	14	3,5	42	200	800
	20-32	73016046	23,6	0,7	10	9	14	3,5	36	200	800
	25-40	73016062	25,6	0,7	10	9	14	4,0	32	100	800
	30-45	73016070	25,6	0,7	10	9	14	4,0	28	100	800
	32-50	73016089	25,6	0,7	10	9	14	4,0	24	100	800
	40-60	73016095	25,6	0,7	10	9	14	4,0	19	100	400
	50-70	73016100	26,6	0,7	10	9	14	4,0	17	100	100
	60-80	73016118	26,6	0,7	10	9	14	4,0	15	100	100





W3

# Хомут для шланга червячный из 12 мм ленты S

DIN: Серия 3017 Heavy, черный



## Хомут для шланга ASFA-S W3 (ширина ленты 12 мм)

Описание	Ø Шланга мм	Номер	L макс.	s + 0,1 0	h макс.	a + 0,3 - 0,2	b макс.	Макс. крутящий момент* Нм	Макс. давление* (бар)	Кол-во в коробке	Упаковка
<p>Благодаря уникальной конструкции замка хомут для шланга ASFA SW3 обеспечивает превосходное крепление при небольших размерах. Ребристая лента выполнена холодной штамповкой. Для защиты шланга от повреждений нижняя сторона ленты сглажена, а на кромках сняты фаски.</p> <p>Хомут для шланга ASFA-S W3 полностью соответствует требованиям стандарта DIN 3017 и нормам содержания опасных веществ, установленных директивой ЕС 2002/95/ЕС от 1 июля 2006.</p> <p>Специальное черное покрытие повышает устойчивость к коррозии, поэтому такой хомут широко используется в автомобильной и оборонной промышленности, а также при производстве сельскохозяйственной техники.</p>	16-27	73016206	29,6	0,8	11	12,2	18	4,2	45	50	400
	20-32	73016214	29,6	0,8	11	12,2	18	5,2	45	50	400
	25-40	73016222	29,6	0,8	11	12,2	18	5,2	40	50	400
	30-45	73016230	29,6	0,8	11	12,2	18	5,2	35	50	400
	32-50	73016249	29,6	0,8	11	12,2	18	6,0	35	50	400
	40-60	73016257	29,6	0,8	11	12,2	18	6,0	30	50	400
	50-70	73016265	31,6	0,8	11	12,2	18	6,8	25	50	400
	60-80	73016273	31,6	0,8	11	12,2	18	6,8	20	50	50

\* Максимальное допустимое давление в шланге зависит от типа шланга и геометрии соединения.

Запатентовано по всему миру.

### W3 Материалы

#### Винт:

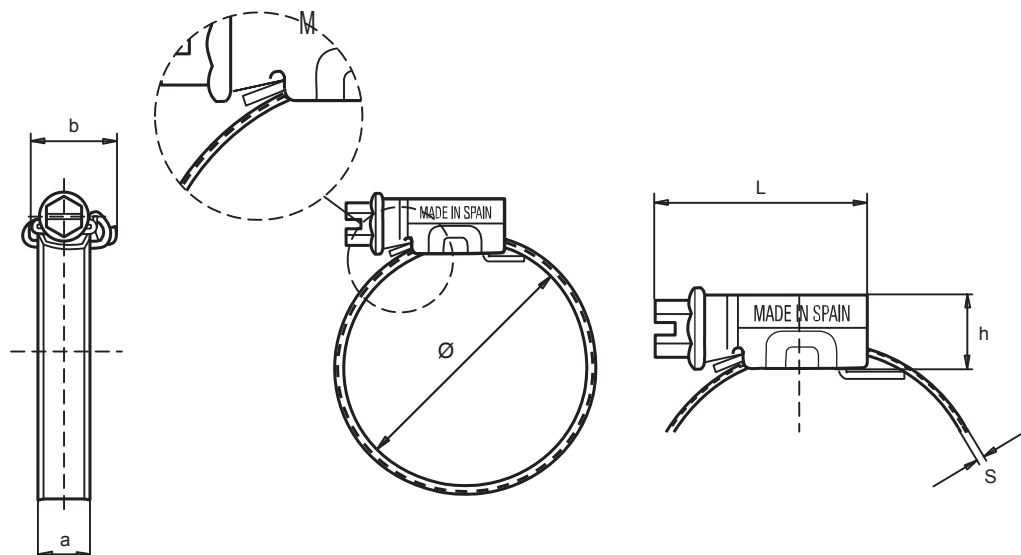
Нержавеющая сталь (AISI-430)

#### Лента и замок:

Нержавеющая сталь X6Cr-17 (DIN 1.4016) AISI 430

#### Покрытие:

Черное



# Хомут червячный постоянного натяжения из ленты S



W3

DIN: Серия 3017 Heavy



## Хомут червячный постоянного натяжения ASFA-S W3 (ширина ленты 12 мм)

Описание	Ø Номинал. мм	Класс W3	Ø шланга	L макс.	s +0,1 0	h макс.	a +0,3 -0,2	b макс.	Макс. крутящий момент* Нм	Макс. давление* (бар)	Кол-во в коробке
<p>Главное отличие червячного хомута с постоянным натяжением W3 от стандартного червячного хомута Mikalor в том, что во внутреннее кольцо первого вставлена пружина. Подпружиненная вставка поддерживает постоянное натяжение по всей окружности шланга при резких перепадах температуры или давления, предотвращая, таким образом, протечку. Поскольку такой хомут гарантирует герметичное соединение шлангов, по которым перемещаются жидкости и газы, эти хомуты идеально подходят для автомобильных, тракторных и других транспортных двигателей. Кроме того, края неперфорированной ленты, изготовленной холодной штамповкой, закруглены, защищая шланг от повреждений. Такой хомут полностью соответствует требованиям стандарта DIN 3017 и нормам содержания опасных веществ, установленных директивой ЕС 2002/95/ЕС от 1 июля 2006 года.</p>	16-27	03017800	13-23	29,6	0,8	11	12,2	18	4,5	47	200
	20-32	03017818	17-28	29,6	0,8	11	12,2	18	5,5	47	200
	25-40	03017826	22-36	29,6	0,8	11	12,2	18	5,5	42	100
	30-45	03017834	27-41	29,6	0,8	11	12,2	18	5,5	37	100
	32-50	03017842	29-46	29,6	0,8	11	12,2	18	6,3	37	100
	40-60	03017850	37-56	29,6	0,8	11	12,2	18	6,3	32	100
	50-70	03017869	47-66	31,6	0,8	11	12,2	18	7,0	27	100
	60-80	03017877	57-76	31,6	0,8	11	12,2	18	7,0	22	100
	70-90	03017885	67-86	31,6	0,8	11	12,2	18	7,0	18	50
	80-100	03017893	77-96	31,6	0,8	11	12,2	18	7,0	15	50
	90-110	03017906	87-106	31,6	0,8	11	12,2	18	7,0	13	25
	100-120	03017914	97-116	31,6	0,8	11	12,2	18	7,0	11	25
110-130	03017922	107-126	31,6	0,8	11	12,2	18	7,0	9	25	

\* Ширина указана без пружинной вставки.  
\* Может быть изготовлена из 9-мм ленты L.

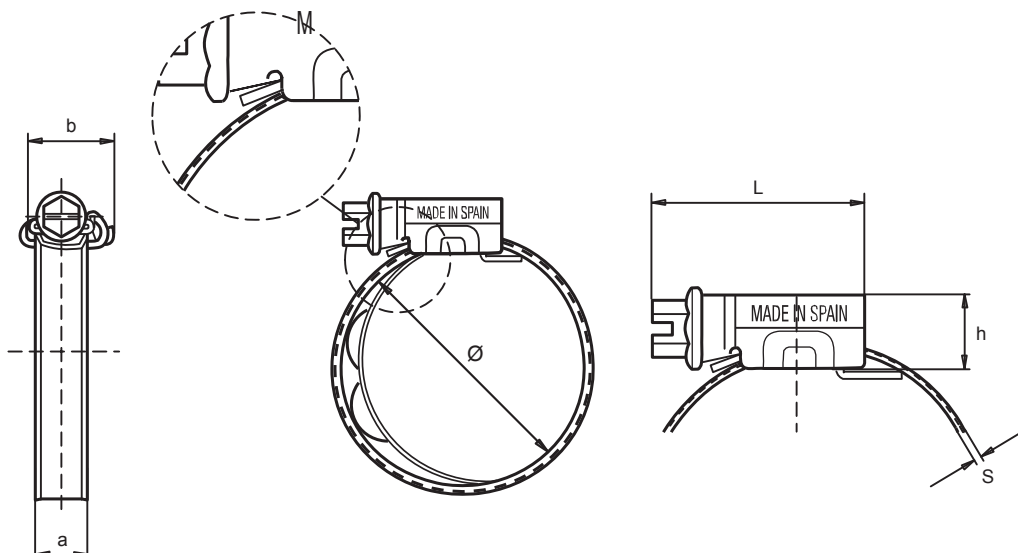
\* Максимальное допустимое давление в шланге зависит от типа шланга и геометрии соединения.

### W3 Материалы

**Винт:**  
(AISI-430)  
Нержавеющая сталь

**Лента и замок:**  
Нержавеющая сталь  
X6Cr-17  
(DIN 1.4016) (AISI 430)

**Пружинная вставка:**  
(AISI-301)  
Нержавеющая сталь



# Хомут постоянного натяжения для шланга Supra CT из нержавеющей стали для тяжелых условий эксплуатации



W2

Серия для высокого давления

## Supra CT W2 из нержавеющей стали

Описание	Ø Шланга мм	Класс W2	г	е	а	б	Макс. крутящий момент* (Нм)	Макс. давление* (бар)	Кол-во в коробке	Упаковка
Хомут Supra CT состоит из превосходного хомута Supra W2 и пружинной шайбы из нержавеющей стали AISI- 304. Этот специальный вариант хомута Supra W2 применяется в условиях вибрации и значительных перепадов температуры, вызывающих расширение и сжатие деталей шлангового соединения. Благодаря пружинной шайбе хомут Supra CT поддерживает постоянное давление по всей окружности шланга и предотвращает протечку. На кромке снята фаска, защищая шланг от повреждения. Хомут Supra CT полностью соответствует требованиям к содержанию опасных веществ, установленным директивой ЕС 2002/95/ЕС от 1 июля 2006 года. Область применения такого хомута – мощные дизельные двигатели на тяжелом транспорте, грузовиках, автобусах, морских судах и дизель-генераторах, а также любые производственные условия, где соединения со стандартными хомутами протекают под действием расширения и сжатия.	17-19	03020100	M6	10	18 <sup>+0.2</sup>	19,8	4,5	50	50	400
	19-21	03020118	M6	10	18 <sup>+0.2</sup>	19,8	4,5	50	50	400
	21-23	03020126	M6	10	18 <sup>+0.2</sup>	19,8	4,5	48	50	400
	23-25	03020134	M6	10	18 <sup>+0.2</sup>	19,8	4,5	48	50	400
	25-27	03020142	M6	10	18 <sup>+0.2</sup>	19,8	4,5	45	50	400
	27-29	03020150	M6	10	18 <sup>+0.2</sup>	19,8	4,5	45	50	200
	29-31	03020169	M7	11	20 <sup>+0.3</sup>	22,0	8,0	42	50	50
	31-34	03020177	M7	11	20 <sup>+0.3</sup>	22,0	8,0	42	50	50
	34-37	03020185	M7	11	20 <sup>+0.3</sup>	22,0	8,0	40	50	50
	37-40	03020193	M7	11	20 <sup>+0.3</sup>	22,0	8,0	40	50	50
	40-43	03020206	M7	11	20 <sup>+0.3</sup>	22,0	8,0	38	50	50
	43-47	03020214	M7	11	20 <sup>+0.3</sup>	22,0	10,0	38	50	50
	47-51	03020222	M7	11	20 <sup>+0.3</sup>	22,0	10,0	36	50	50
	51-55	03020230	M7	11	20 <sup>+0.3</sup>	22,0	10,0	36	25	25
	55-59	03020249	M7	11	20 <sup>+0.3</sup>	22,0	10,0	34	25	25
	59-63	03020257	M7	11	20 <sup>+0.3</sup>	22,0	10,0	34	25	25
	63-68	03020265	M7	11	20 <sup>+0.3</sup>	22,0	10,0	34	25	25
	68-73	03020273	M8	13	25 <sup>+0.4</sup>	27,5	25,0	28	25	25
	73-79	03020281	M8	13	25 <sup>+0.4</sup>	27,5	25,0	28	25	25
	79-85	03020290	M8	13	25 <sup>+0.4</sup>	27,5	25,0	28	25	25
	85-91	03020302	M8	13	25 <sup>+0.4</sup>	27,5	25,0	20	25	25
	91-97	03020310	M8	13	25 <sup>+0.4</sup>	27,5	25,0	20	25	25
	97-104	03020329	M8	13	25 <sup>+0.4</sup>	27,5	25,0	20	25	25
	104-112	03020337	M8	13	25 <sup>+0.4</sup>	27,5	25,0	12	25	25
	112-121	03020345	M8	13	25 <sup>+0.4</sup>	27,5	25,0	12	25	25
	121-130	03020353	M8	13	25 <sup>+0.4</sup>	27,5	25,0	12	25	25
	130-140	03020361	M10	17	28 <sup>+0.4</sup>	31,0	50,0	9	10	10
140-150	03020370	M10	17	28 <sup>+0.4</sup>	31,0	50,0	9	10	10	
150-162	03020388	M10	17	28 <sup>+0.4</sup>	31,0	50,0	9	10	10	
162-174	03020396	M10	17	28 <sup>+0.4</sup>	31,0	50,0	6	10	10	
174-187	03020409	M10	17	28 <sup>+0.4</sup>	31,0	50,0	6	10	10	
187-200	03020417	M10	17	28 <sup>+0.4</sup>	31,0	50,0	6	10	10	
200-213	03020425	M10	17	28 <sup>+0.4</sup>	31,0	50,0	3	10	10	
213-226	03020433	M10	17	28 <sup>+0.4</sup>	31,0	50,0	3	10	10	
226-239	03020441	M10	17	28 <sup>+0.4</sup>	31,0	50,0	3	10	10	
239-252	03020450	M10	17	28 <sup>+0.4</sup>	31,0	50,0	3	10	10	

\* Максимальное допустимое давление в шланге зависит от типа шланга и геометрии соединения.

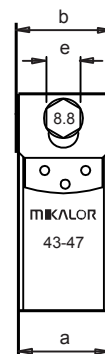
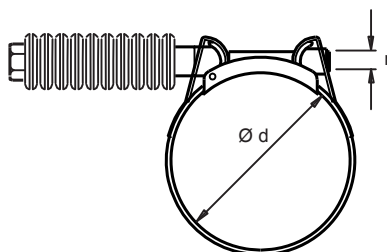
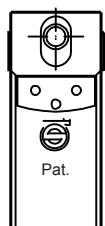
Запатентовано по всему миру.

### W2 Материалы

**Лента и мостик:**  
Нержавеющая сталь X6Cr17 (DIN 1.4016) (AISI-430)

**Винт:**  
Сталь класса 8.8  
Серебристо-белая оцинковка Cr3

**Шайбы и цапфы:**  
Нержавеющая сталь AISI 304

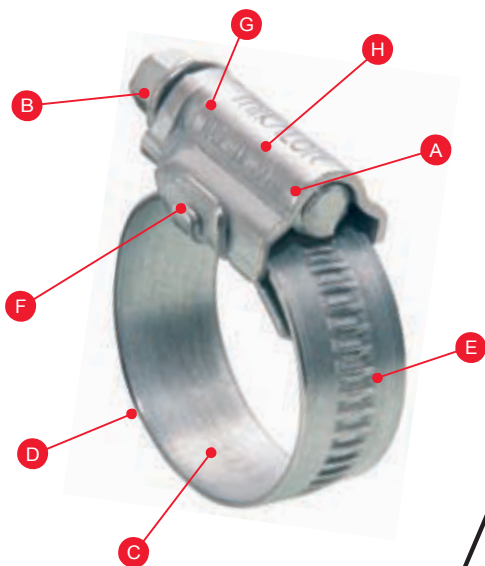


РАЗРЕЗ А-А



# Технические данные

## Хомут для шланга червячный из титановой ленты S ASFA TI

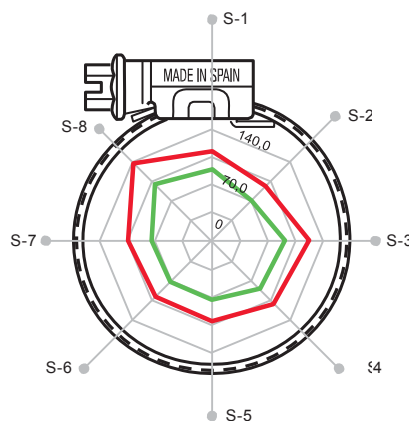


- A** Хомут изготовлен из 100 % титана, обладает самой большой устойчивостью к давлению и коррозии среди всех представленных на рынке моделей, и является самым легким среди них.
- B** Винт также изготовлен из титана и выдерживает очень большой крутящий момент.
- C** Сглаженная нижняя поверхность предотвращает повреждение шланга.
- D** Фаски на кромках ленты не позволяют хомуту врезаться в шланг.
- E** Ребристая лента выполнена холодной штамповкой, обеспечивая очень хорошее удержание, поскольку ребра выступают над поверхностью материала.
- F** Уникальный замок закрепляет плотный контакт между винтом и лентой, создавая отличное соединение.
- G** Компактный замок жестко удерживает винт и не допускает бокового смещения при затягивании.
- H** На всех хомутах ASFA TI нанесена маркировка: номинальный диаметр, материал, логотип Mikalor и страна изготовления.

### Полярная диаграмма

Секторы	S1	S2	S3	S4	S5	S6	S7	S8	Среднее
4 Nm	90,0	71,0	93,0	86,0	77,0	76,0	71,3	101,0	81,4
5 Nm	113,0	97,6	123,0	113,6	103,6	102,2	101,4	137,0	109,2

Крутящий момент / эффективность [Нм / даН]



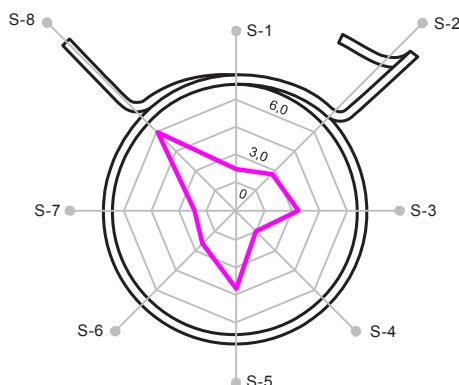
## Хомут с пружинной полосой для тяжелых условий эксплуатации DIN 3021

- A** Конструкция хомута обеспечивает поддержание одного и того же радиального усилия независимо от перепадов температуры и давления.
- B** Защитное устройство предохраняет хомут от повреждения при слишком сильном затягивании.
- C** Легко и быстро устанавливается.
- D** Легко и быстро устанавливается.
- E** Материалы соответствуют требованиям действующего экологического законодательства и не содержат токсичных веществ.

### Полярная диаграмма

Секторы	S1	S2	S3	S4	S5	S6	S7	S8	Среднее
Force Kg	2,3	2,9	3,6	1,5	4,2	2,6	2,2	6,0	3,1

Крутящий момент / эффективность [Нм / даН]

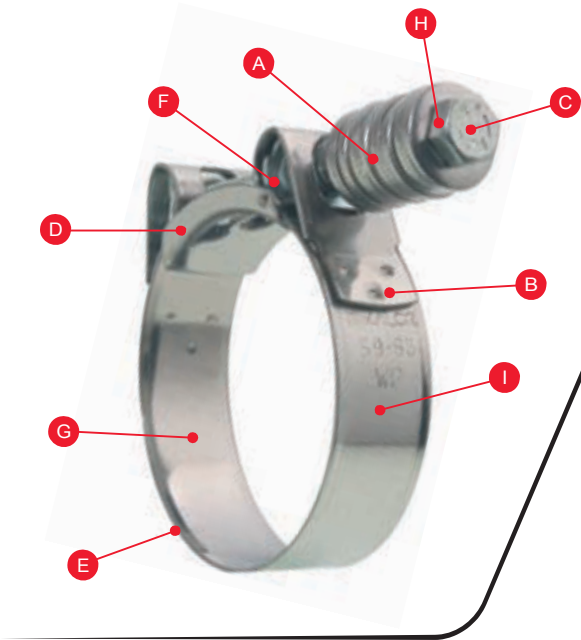






# Технические данные

## Хомут Supra CT постоянного натяжения для шланга для тяжелых условий эксплуатации



- A** В хомуте Supra CT установлена пружинная шайба из нержавеющей стали, позволяющая поддерживать постоянное натяжение по всей окружности шланга при резких перепадах температуры или давления.
- B** Сварные соединения на концах ленты гарантируют идеальное соединение в условиях, где нужен очень большой крутящий момент.
- C** Болт повышенной прочности выдержит большое усилие затягивания.
- D** Шарнирный мост облегчает установку и демонтаж Supra.
- E** На кромке ленты снята фаска, защищая шланг от повреждения.
- F** Специальная конструкция не допускает смещения гайки и цапф.
- G** Гибкие материалы обеспечивают плотное прилегание Supra к рабочей зоне и гарантируют отсутствие протечки.
- H** Ручная или автоматическая установка.
- I** На всех хомутах Supra нанесена маркировка: номинальный диаметр, материал и логотип Mikalor.



## Хомут червячный постоянного натяжения из ленты S

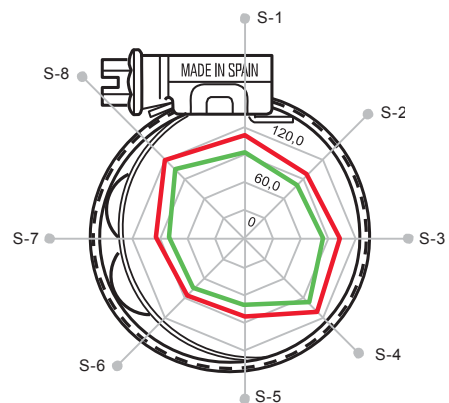


- A** Подпружиненная вставка поддерживает постоянное натяжение по всей окружности шланга при резких перепадах температуры или давления, предотвращая, таким образом, протечку.
- B** Сглаженная нижняя поверхность предотвращает повреждение шланга.
- C** Фаски на кромках ленты не позволяют хомуту врезаться в шланг.
- D** Ребристая лента выполнена холодной штамповкой, обеспечивая очень хорошее удержание, поскольку ребра выступают над поверхностью материала.
- E** Винт выдерживает большой вращающий момент. Его можно затягивать разными инструментами.
- F** Уникальный замок закрепляет плотный контакт между винтом и лентой, создавая отличное соединение.
- G** Компактный замок жестко удерживает винт и не допускает бокового смещения при затягивании.
- H** В соответствии с требованиями DIN 3017 на всех хомутах Mikalor нанесена маркировка: номинальный диаметр, материал, логотип Mikalor и страна изготовления.
- I** Пружинная вставка так закреплена на ленте, что при затягивании хомута она автоматически выравнивается, обеспечивая оптимальное прилегание.

### Полярная диаграмма

Секторы	S1	S2	S3	S4	S5	S6	S7	S8	Среднее
5 Nm	95,0	83,0	87,4	102,0	75,0	76,2	70,0	107,0	87,0
6 Nm	112,0	98,2	106,0	116,0	93,6	95,4	89,0	123,0	101,8

Крутящий момент / эффективность [Нм / даН]



Ø 12-22 mm.

Ø 16-27 mm.

Ø 20-32 mm.

**MIKALOR**





**Витрины и  
стенды**

# Ящики для червячных хомутов



DIN 3017



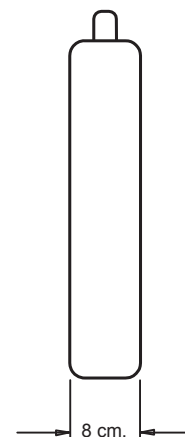
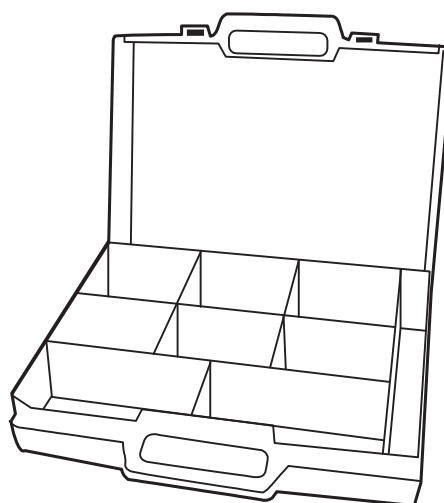
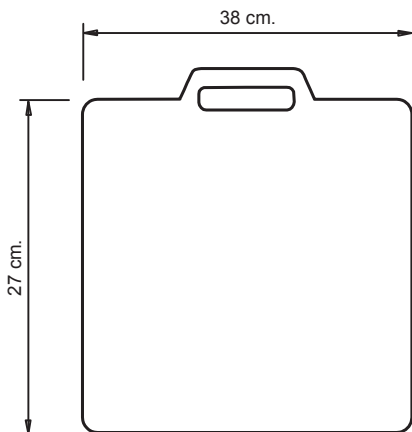
## СОДЕРЖАНИЕ

Описание	Номер	Ø	Ø	Ø	Ø	Ø	Ø	Ø	Ø	Ø	Ø	Гибкий ключ	Серия	Качество материала		
		8-16 шт.	12-22 шт.	16-27 шт.	20-32 шт.	25-40 шт.	30-45 шт.	32-50 шт.	40-60 шт.	50-70 шт.	60-80 шт.				70-90 шт.	
<p>Чтобы помочь вам правильно подобрать наиболее подходящий для ваших нужд хомут, мы разработали специальный ящик. Хомуты разного диаметра разложены по отдельным ячейкам, так что легко выбрать хомут нужного размера. Прочный пластмассовый ящик удобен и для перевозки изделий. В комплект входит гибкая отвертка с шестигранной головкой, позволяющая затянуть червячный хомут Mikalor в любом положении.</p>	03503010	60	40	40	20	20	20	10	10	6	-	-	1	LIGHT	W1	
	03503028	60	40	40	20	20	20	10	10	6	-	-	1	LIGHT	W2	
	03503044	60	40	40	20	20	20	10	10	6	-	-	1	LIGHT	W4	
	03503060	60	40	40	20	20	20	10	10	6	-	-	1	LIGHT	W5	
	03503087	-	-	25	20	12	-	8	6	6	5	5	1	HEAVY	W1	
	03503095	-	-	25	20	12	-	8	6	6	5	5	1	HEAVY	W2	
	03503108	-	-	25	20	12	-	8	6	6	5	5	1	HEAVY	W4	

### Материалы

**Корпус:**  
Желтый ПВХ

**Вставка:**  
Ударопрочный красный полипропилен





# Стенды для червячных хомутов



DIN 3017



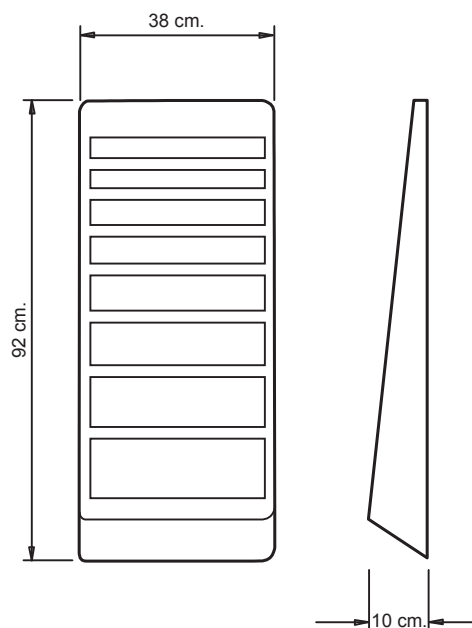
## СОДЕРЖАНИЕ

Описание	Номер	Ø	Ø	Ø	Ø	Ø	Ø	Ø	Ø	Ø	Серия	Качество материала
		8-16 шт.	12-22 шт.	16-27 шт.	20-32 шт.	25-40 шт.	32-50 шт.	40-60 шт.	50-70 шт.	70-90 шт.		
Наш ассортимент настенных стендов – один из самых широких на рынке. Это значит, что вы можете выбрать именно такой стенд, который отвечает вашим потребностям и помещается на доступном вам месте. Конструкция наших простых в использовании стендов одновременно привлекательна и удобна – это идеальный инструмент для продажи.	02500191	200	200	200	200	100	100	100	100	-	LIGHT	W1
	02500079	200	200	200	200	100	100	100	100	-	LIGHT	W2
	02500087	200	200	200	200	100	100	100	100	-	LIGHT	W4
	02500140	-	-	-	50	50	50	50	50	50	HEAVY	W1
	02500167	-	-	-	50	50	50	50	50	50	HEAVY	W2
	02500183	-	-	-	50	50	50	50	50	50	HEAVY	W4

## Материалы

**Витрина:**  
Прочный пластик

**Цвет:**  
Желтый





## Фронтальные клещи для ушных хомутов



### Фронтальные клещи для ушных хомутов

Описание	Тип	Фронтальные клещи для ушных хомутов: номер	Кол-во в коробке	Упаковка
Клещи предназначены для зажимания хомутов всех видов. Фронтальные клещи просты и удобны в работе. Они подходят для большинства случаев. Также известны как «Русская» модель.	Фронтальные клещи для ушных хомутов	03011088	1	1



## Боковые клещи для ушных хомутов

### Фронтальные и боковые клещи для ушных хомутов

Описание	Тип	Боковые клещи для ушных хомутов: номер	Кол-во в коробке	Упаковка
Боковые клещи используются в местах с ограниченным доступом. У них две рабочие стороны – передняя и боковая.	Фронтальные и боковые клещи для ушных хомутов	03011096	1	1



## Клещи для пружинных хомутов DIN 3021 для тяжелых условий

### Клещи для пружинных хомутов для тяжелых условий эксплуатации

Описание	Тип	Клещи для пружинных хомутов: номер	Кол-во в коробке	Упаковка
Клещи для пружинных хомутов DIN 3021 для тяжелых условий эксплуатации. Клещи специально разработаны, чтобы плотно зажать хомут DIN 3021 при установке.	Клещи для пружинных хомутов для тяжелых условий эксплуатации	03031499	1	1



## Клещи для зажимных хомутов

### Фронтальные клещи для зажимных хомутов

#### Описание

Клещи для зажимных хомутов всех видов.

Тип

Фронтальные клещи для зажимных хомутов

Клещи для зажимных хомутов: номер

03030390

Кол-во в коробке

1

Упаковка

1



## Инструмент для установки стягивающего хомута

### Инструмент для установки стягивающего хомута

#### Описание

Инструмент для установки стягивающего хомута. Очень простой в использовании инструмент. Регулирует натяжение ленты и автоматически обрезает ее конец.

Тип

Инструмент для установки стягивающего хомута

Инструмент для установки стягивающего хомута: номер

03002015

Кол-во в коробке

1

Упаковка

1



## Пневматические клещи для зажимных хомутов

### Пневматические клещи для зажимных хомутов

#### Описание

Пневматические клещи для зажимных хомутов всех видов. Идеально подходят для использования на сборочных линиях. Рабочее давление: 5 бар. Масса: 650 грамм.

Тип

Пневматические клещи для зажимных хомутов

Пневматические клещи для зажимных хомутов: номер

03030402

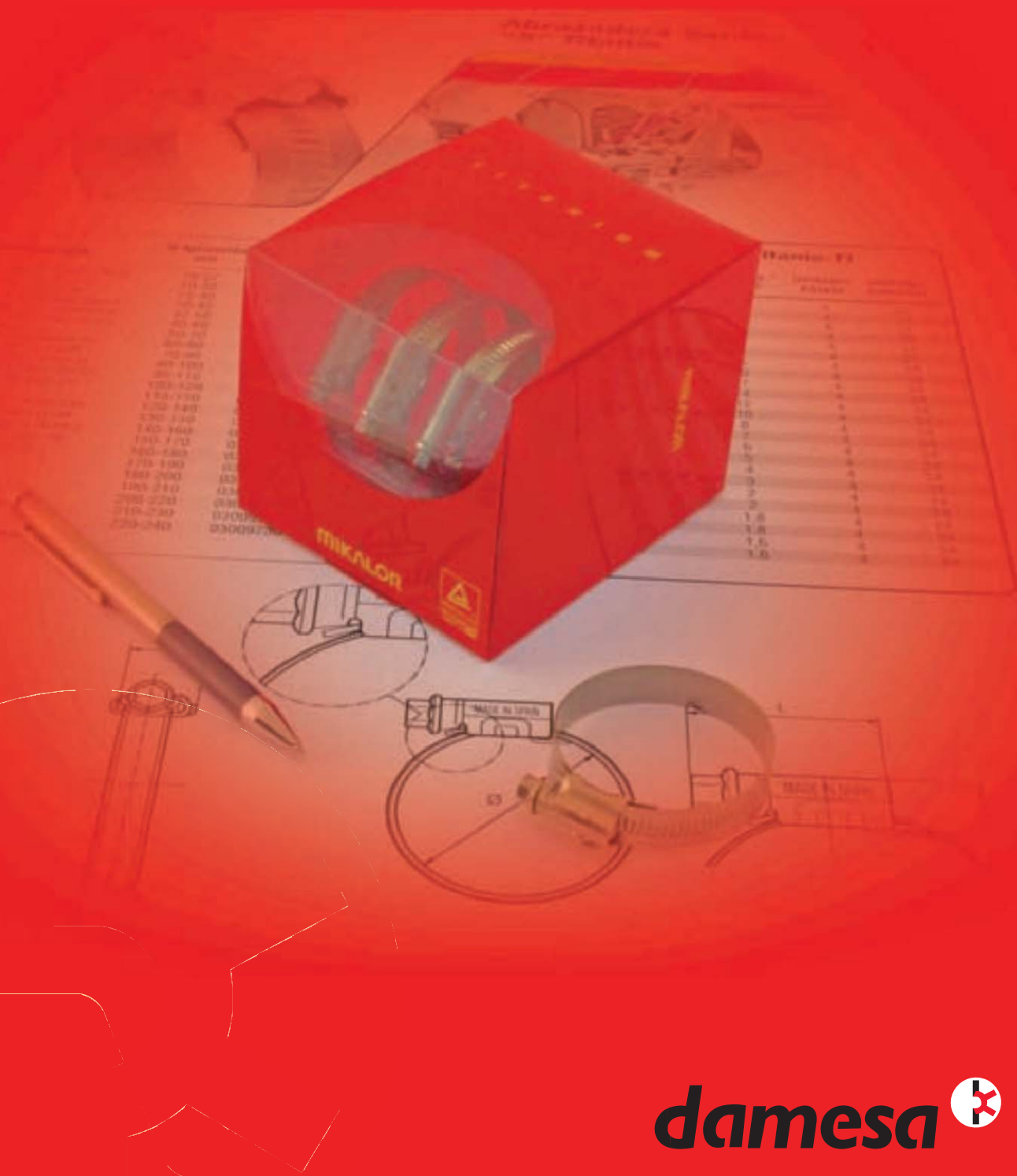
Кол-во в коробке

1

Упаковка

1

Намного больше, чем просто хомуты  
Намного больше, чем просто хомуты



**damesa** 

Garraf, 10-12 · Pol. Ind. Pla de la Bruguera  
08211 CASTELLAR DEL VALLÈS (Barcelona) Spain  
Tel. (00-34) 937 299 611 - Fax (00-34) 937 142 425  
damesa@damesa.es - www.damesa.es  
www.mikalor.com